

Гидрораспределители ВЕ 43.44

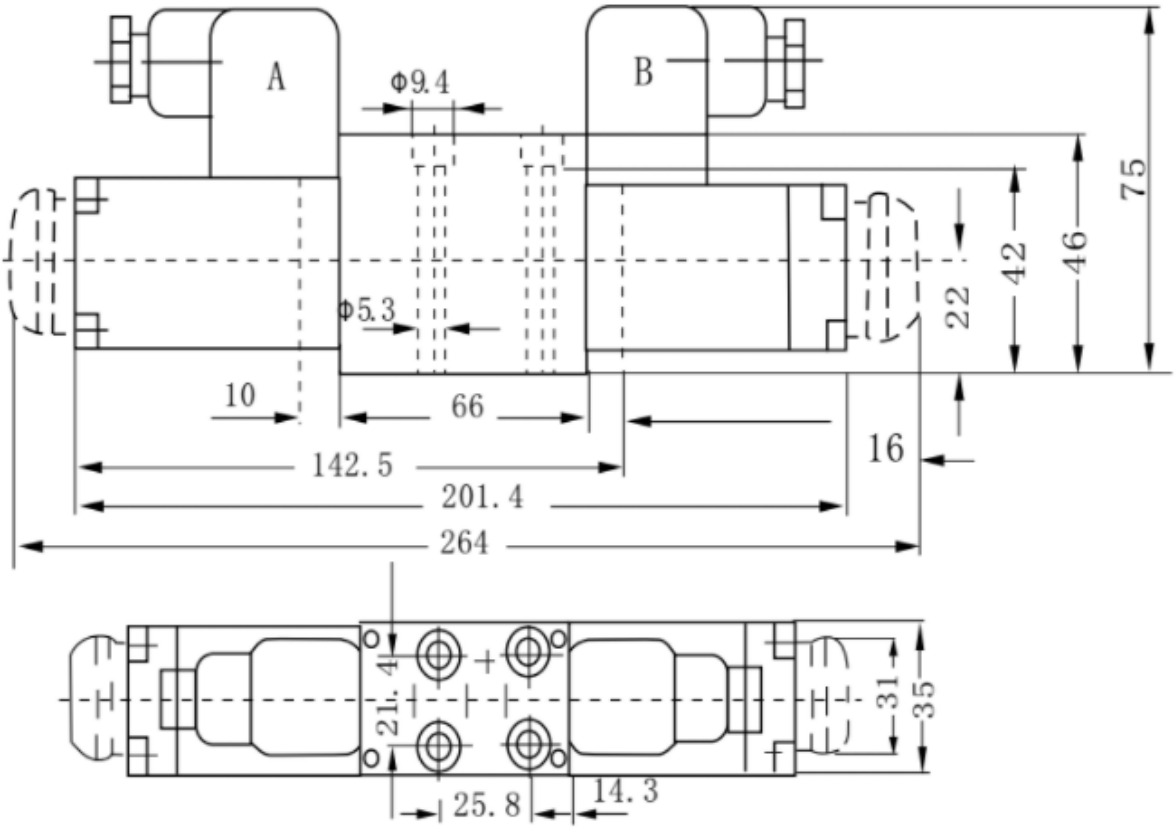
Длина	264 мм
Ширина	75 мм
Вес	1.4 кг
напряжения питания	Г12, Г24, В110, В220

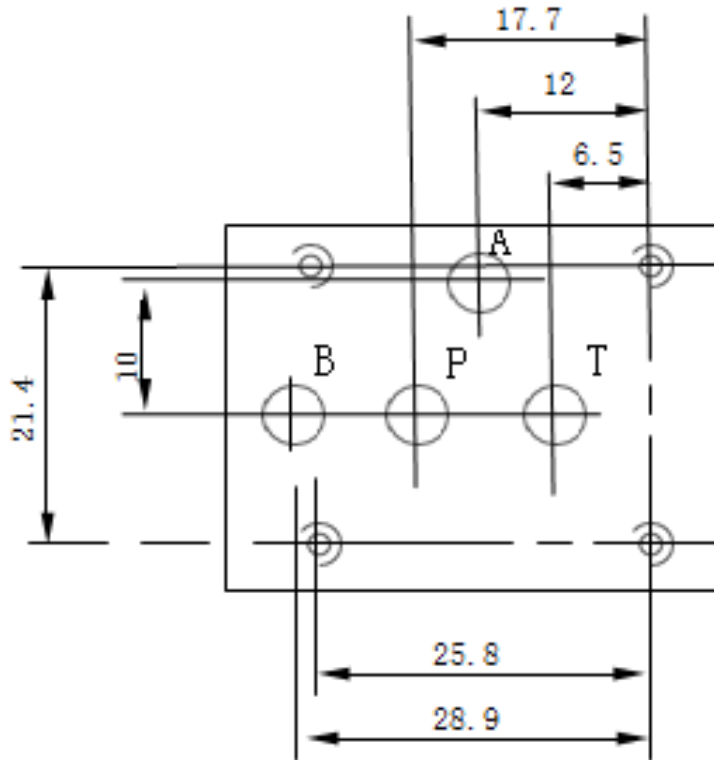
Гидрораспределитель ВЕ 43.44 Г24 (В110, В220) является золотниковым гидрораспределителем, предназначенным для управления потоком рабочей жидкости в гидравлических системах машин и станочного оборудования. Главным элементом **гидрораспределителя ВЕ 43.44** является подпружиненный золотник (пружина возвращает его в исходное положение), который, переходя из одной позиции в другую, регулирует подачу рабочей жидкости от нагнетающего устройства к рабочим органам обслуживаемого оборудования.

Технические характеристики:

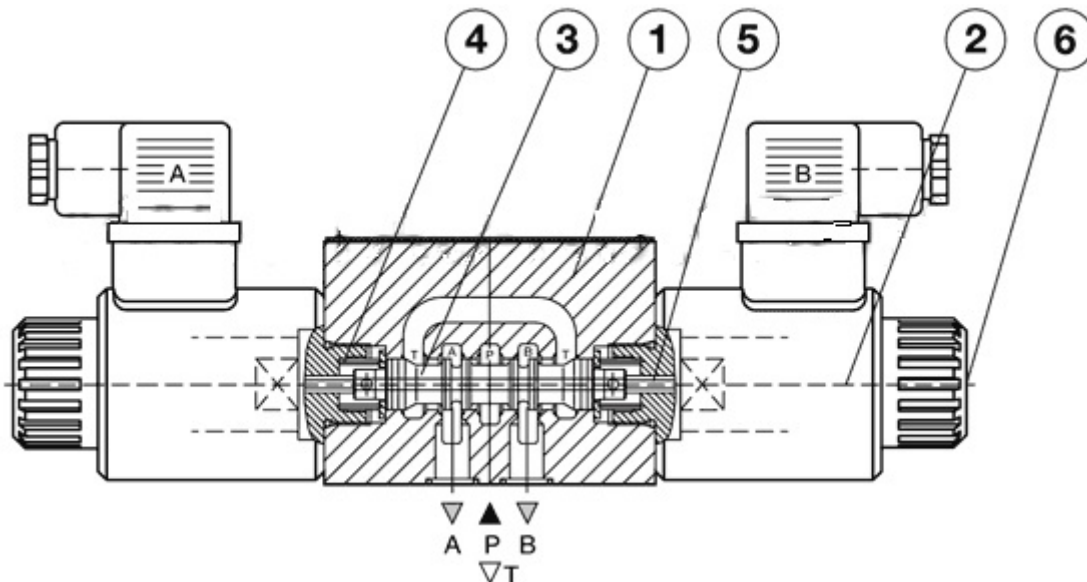
МОДЕЛЬ	ВЕ43	ВЕ6	ВЕ10
Условный проход, мм	4	6	10
Макс. поток рабочей жидкости, л/мин	14	80	100
Давление номинальное на входе, кгс/см ² / МПа Отверстия: Р-А-В	250/25	320/32	320/32
Максимальное давление на сливе, МПа Отверстия: Т	6	16	16
ВЕС кг. 1магнит	1	1.5	4.8
ВЕС кг. 2магнита	1.4	2.2	6.1

Габаритные и присоединительные размеры:





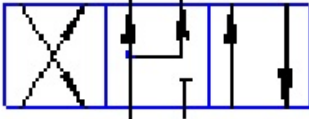
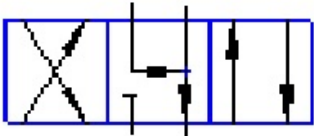
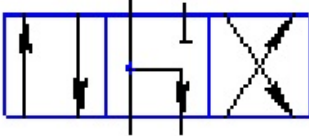
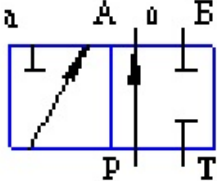


Принцип работы распределителей ВЕ43 с двумя электромагнитами:



Гидрораспределители состоят из корпуса (1), золотника управления (3) одного или двух электромагнитов (2) с возвратными пружинами (4). У четырёхлинейного трёхпозиционного (4/3) ВЕ 43.24, ВЕ 43.34, ВЕ 43.54, гидрораспределителя центральная позиция золотника является нейтральной. Для перемещения золотника в рабочее положение (a) и (b) подаётся ток соответственно на электромагниты "a" и "b", при этом сердечник электромагнита воздействует на управляющий золотник (3) через толкатель (5). В результате открываются каналы для прохождения потока и устанавливаются соответствующие связи между каналами А, В, Р, Т. Если

на электромагнит (2) не подаётся электропитание, пружина (4) возвращает золотник управления (3) в нейтральную позицию. Переключение золотника можно осуществить вручную при помощи ручного устройства аварийного управления (кнопка ручного дублирования).

Схемы для распределения потока жидкости для гидрораспределителя ВЕ43:

Номер схемы	Условное обозначение
24	
34	
54	
573	
574	
754	

Приобрести гидрораспределитель ВЕ 43.44 можно прямо на сайте [MGP](http://MGP.ru). За подробной информацией обращаться по телефону +7 (495) 797-07-74, +7 (903) 797-07-74.