

Гидрораспределители ВЕ 43.573

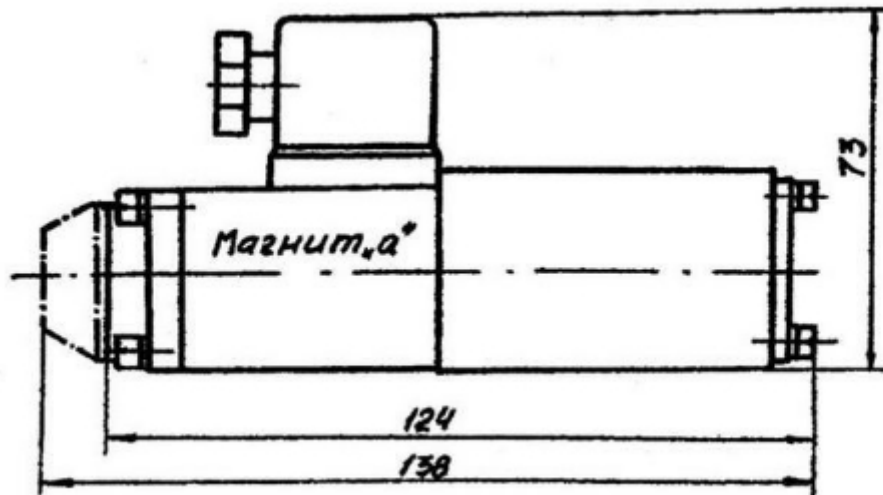
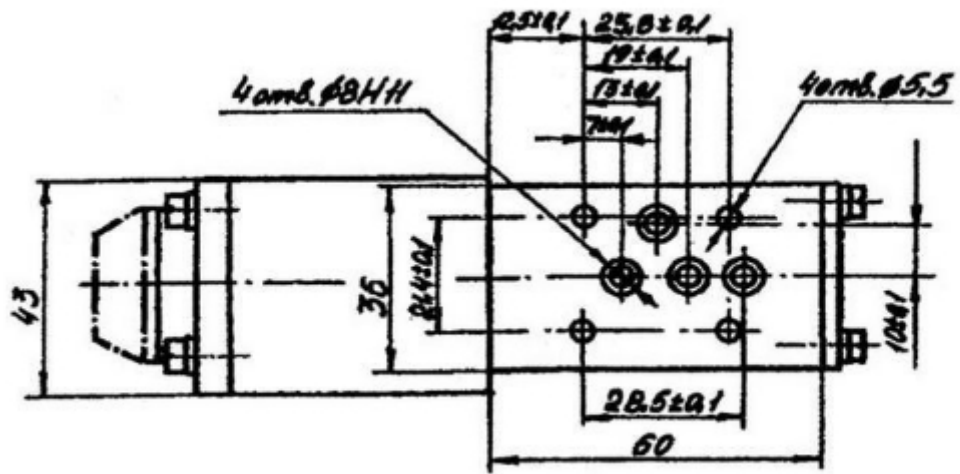
Длина	138 мм
Ширина	73 мм
Вес	1 кг
напряжения питания	Г12, Г24, В110, В220

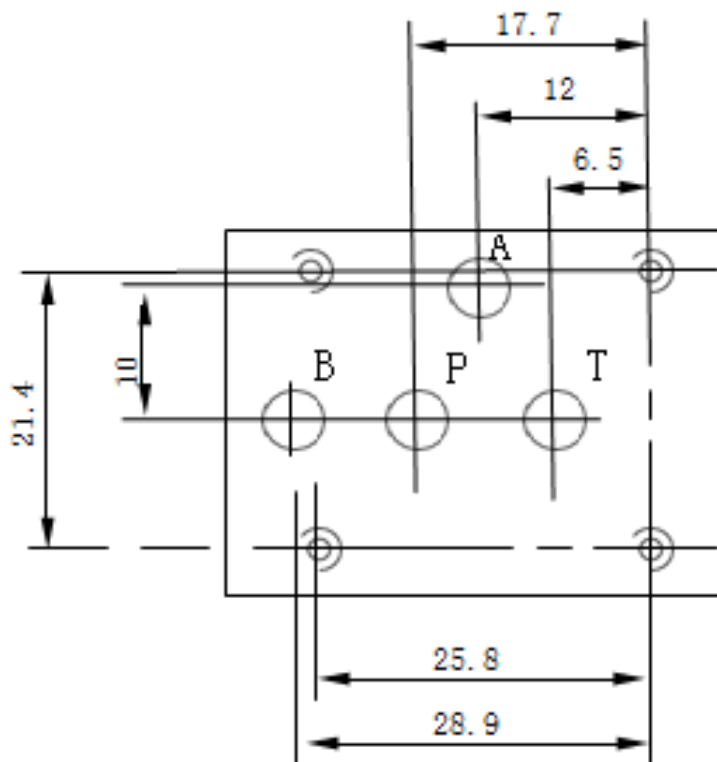
Гидрораспределители ВЕ43.573 Г24 (В110, В220) являются золотниковыми гидрораспределителями с односторонним электромагнитным управлением (с одной **катушкой**). Такие распределители применяются для управления пуском, остановом и направлением объемного потока.

Технические характеристики:

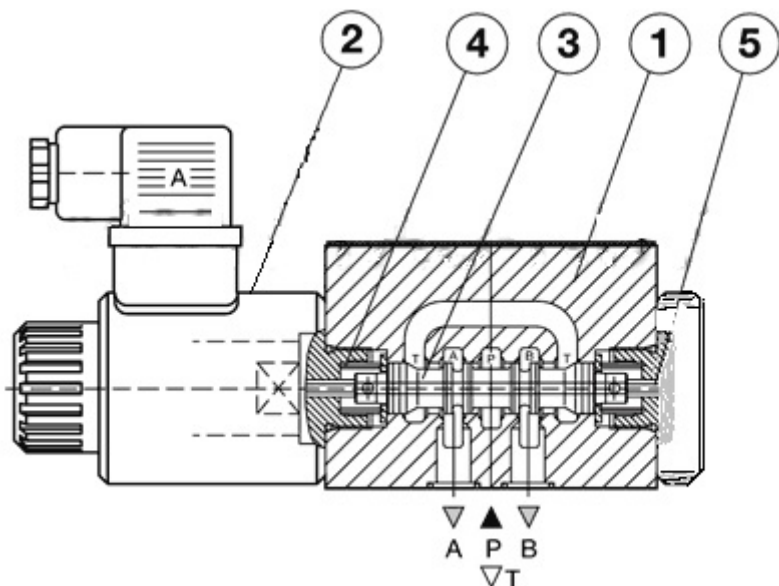
МОДЕЛЬ	ВЕ43	ВЕ6	ВЕ10
Условный проход, мм	4	6	10
Макс. поток рабочей жидкости, л/мин	14	80	100
Давление номинальное на входе, кгс/см ² / МПа Отверстия: P-A-B	250/25	320/32	320/32
Максимальное давление на сливе, МПа Отверстия: T	6	16	16
ВЕС кг. 1магнит	1	1.5	4.8
ВЕС кг. 2магнита	1.4	2.2	6.1

Габаритные и присоединительные размеры:





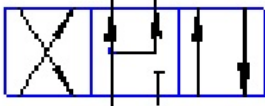
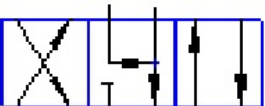
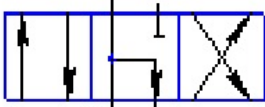
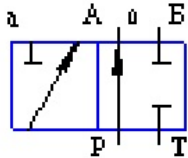


Принцип работы распределителей ВЕ43 с одним электромагнитом:



Гидрораспределители состоят из корпуса (1), золотника управления (3) одного или двух электромагнитов (2) с возвратными пружинами (4). У четырёхлинейного двухпозиционного (4/2) ВЕ6.573, ВЕ6.574, ВЕ6.754 гидрораспределителя нет центральной позиции золотника. Для перемещения золотника в рабочее положение (а) и (б) подаётся ток соответственно на электромагниты "а", при этом сердечник электромагнита воздействует на управляющий золотник (3) через толкатель (5). В результате открываются каналы для прохождения потока и устанавливаются соответствующие связи между каналами А, В, Р, Т. А

для возврата в положение (а) необходимо просто не подавать напряжение на электромагнит «а» тогда под действием пружины 4 золотник (3) вернется в исходное положение.

Схемы для распределения потока жидкости для гидрораспределителя ВЕ43:

Номер схемы	Условное обозначение
24	
34	
54	
573	
574	
754	

Приобрести гидрораспределитель ВЕ43.573 можно прямо на сайте MGP. За подробной информацией обращаться по телефону +7 (495) 797-07-74, +7 (903) 797-07-74.