

## **4WE5J гидрораспределители золотниковые с элек. управлением**

напряжения питания

G12, G24, W110, W220

**Направляющие клапаны (гидрораспределители) типа 4WE5J** - электромагнитные клапаны с направленным золотником. Они контролируют пуск, остановку и направление потока. Эти электромагнитные клапана в основном состоят из корпуса; с одной или двумя катушками. Разный набор катушек возможен при изменении напряжения (постоянного и переменного тока) и электрического соединения. Скорость потока и давления (14 л/мин 100 бар до 250 бар) охватывает широкий диапазон применений. Монтаж данных распределителей осуществляется на плиты типа [B6-73-11](#).

Особенности:

Размер 4

Для стыкового монтажа:

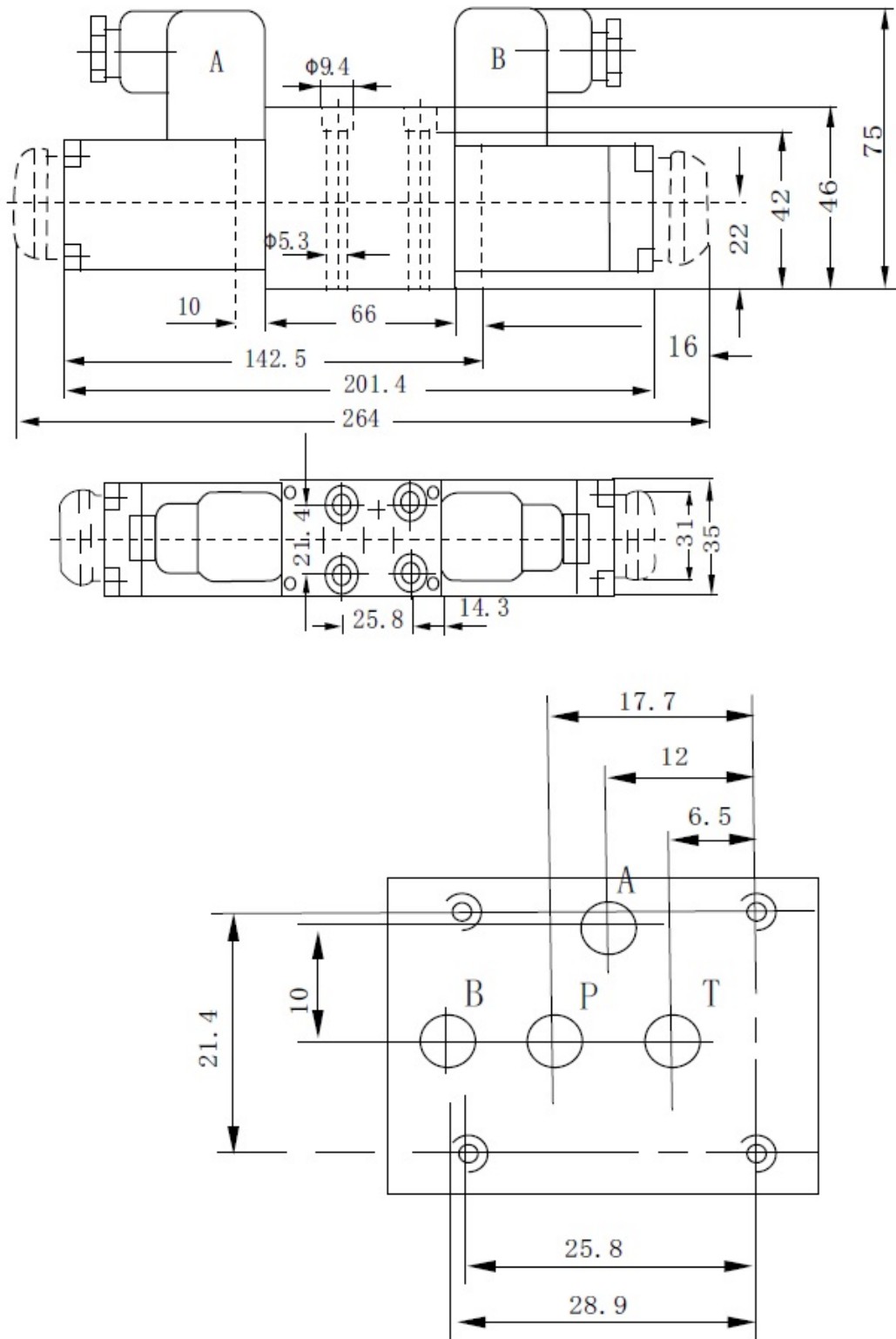
Схема переноса в соответствии с ISO 4401.

Клапана (соленоиды) переменного или постоянного тока.

Клапана (соленоиды) со съемной катушкой.

**Присоединительные и габаритные размеры 4WE5J**

# 4WE5



Приобрести **4WE5J** гидрораспределители золотниковые с элек. управлением можно прямо на сайте [MGR](http://MGR.ru). За подробной информацией обращаться по телефону +7 (495) 797-07-74, +7 (903) 797-07-74.