

Гидрораспределитель KVH-6-G3/8

напряжения питания

Г12, Г24, В110, В220

Гидрораспределитель KVH-6-G3/8 (дивертор) с прямым электромагнитным управлением.

Предназначен для распределения потока рабочей жидкости. Может использоваться как связь между двумя потребителями и как основной направленный клапан.

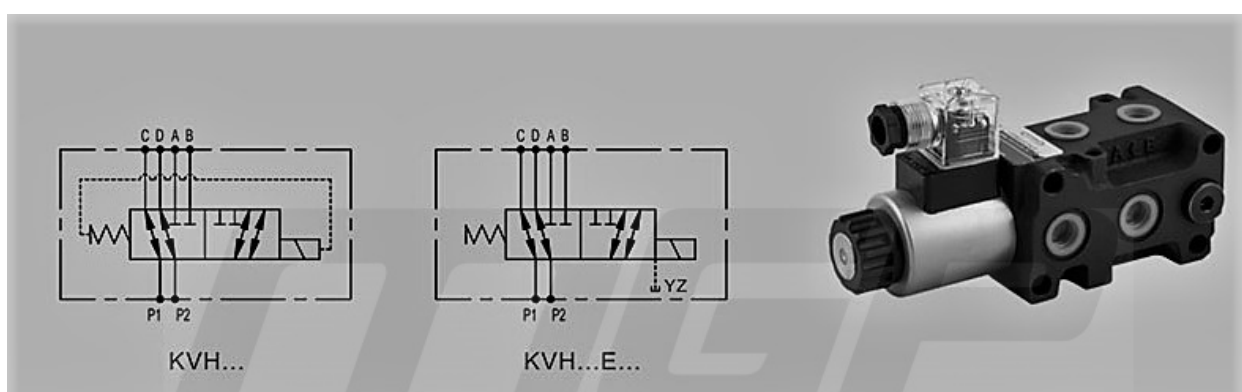
Тип управления: электромагнитный

Материал: корпус - чугун;золотник - сталь

Рабочая температура: -20°С...+70°С

Допустимая тонкость фильтрации масла: <= 25мкм

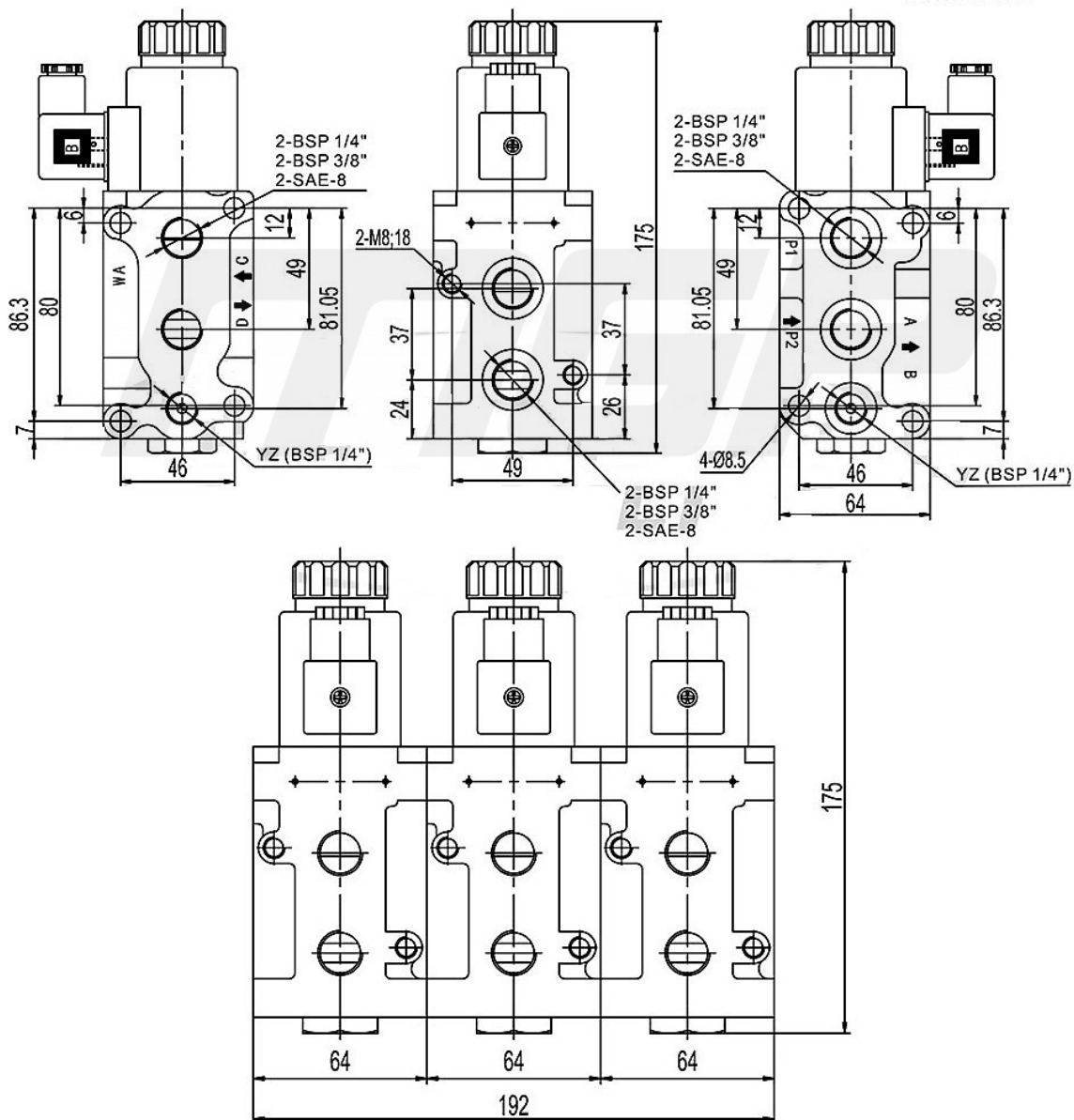
Модель	KVH-4	KVH-6	KVH-8
Макс. расход л/мин	20	50	
Макс. рабочее давление бар	250		
Масса кг.	2.9	2.7	
Напряжение	Г12 Г24 В110 В220		



KVH	6	E	G24	Z5L
Product type	Thread size	Oil drain port	Input voltage	Connector type
6/2 Solenoid operated directional control stackable valve	4: BSP1/4" 6: BSP3/8" 8: SAE-8	No code: Standard E: With oil drain port	G12: DC12 G24: DC24 W110: AC110 W220: AC220	Z4: Standard plug-in connector Z5L: Plug-in connector with light

KVH4/6/8 stackable valve dimensions

Unit: mm



Приобрести Гидрораспределитель KVH-6-G3/8 (дивертор) с прямым электромагнитным управлением можно прямо на сайте [MGP](http://MGP.ru). За подробной информацией обращаться по телефону +7 (495) 797-07-74, +7 (903) 797-07-74.