

## Гидроклапан МКПВ10/ЗМВ(Р)1

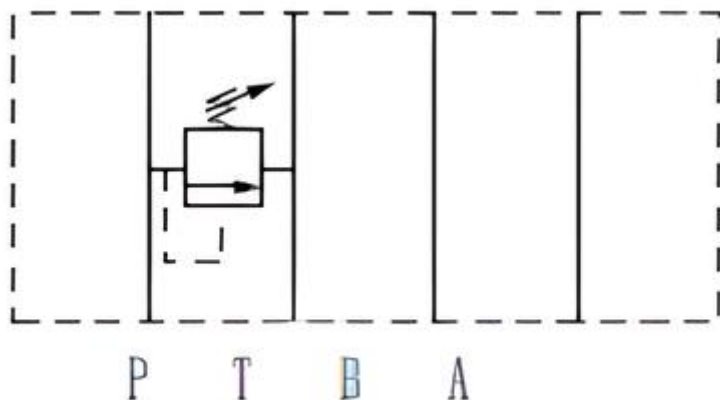
### Применение гидроклапанов модульного монтажа

МКПВ10/ЗМР1, МКПВ10/ЗМВ1, МКПВ10/ЗМК1, МКПВ10/ЗМП1, МКПВ10/ЗМР2, МКПВ10/ЗМВ2, МКПВ10/ЗМК2, МКПВ10/ЗМП2 изготовление гидроприводов, позволяет предельно сократить число трубопроводов, открывает широкие возможности для модернизации оборудования. Предохранительные клапаны предназначены для поддержания установленного давления, предохранения от его превышения и разгрузки гидросистем от давления.

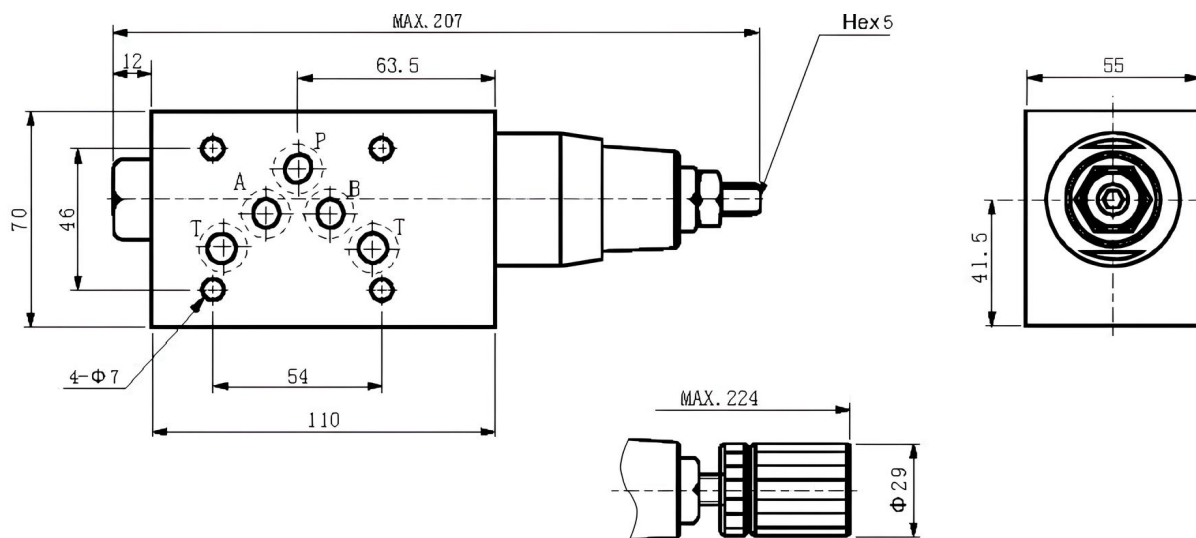
Область применения предохранительных клапанов - гидроприводы станков, прессов, литейных и литейных машин, а также другого оборудования.

Предохранительные клапаны изготавливаются для комплектации оборудования, используемого в народном хозяйстве, а также для поставки на экспорт, в том числе в страны с тропическим климатом.

### Гидравлическая схема

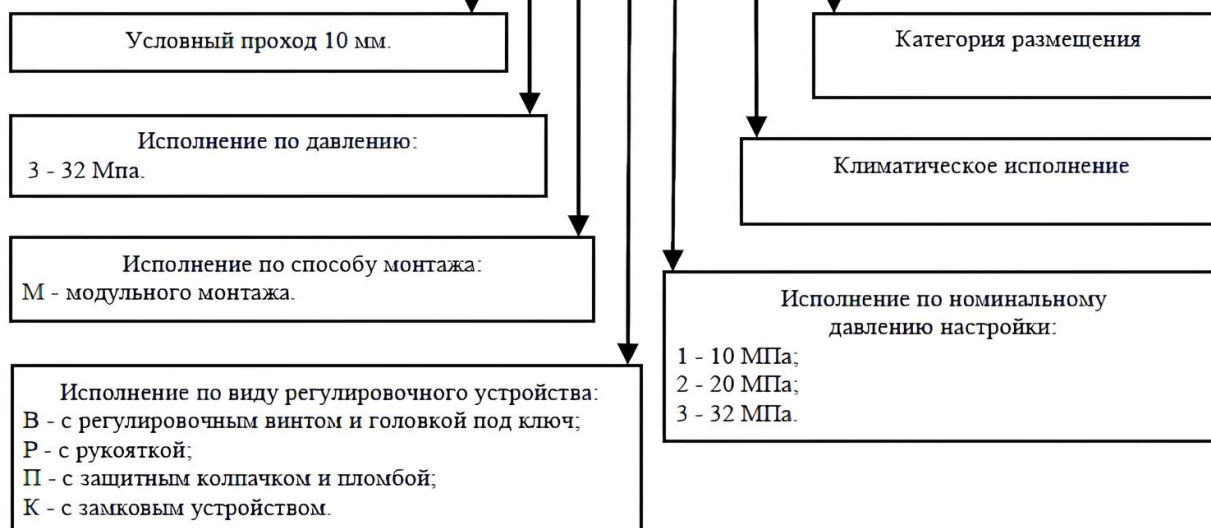


### ГАБАРИТНЫЕ И ПРИСОЕДИНИТЕЛЬНЫЕ РАЗМЕРЫ КЛАПАНА МКПВ10/ЗМ



### СТРУКТУРНАЯ СХЕМА ОБОЗНАЧЕНИЯ КЛАПАНА МКПВ10/ЗМ

# МКПВ - 10/3 М Х Х ХХХ 4



## ТЕХНИЧЕСКАЯ ХАРАКТЕРИСТИКА КЛАПАНА МКПВ10/3М

Параметры	Обозначение		
	МКПВ-10/3М-		
	-В1	-В2	-В3
	-Р1	-Р2	-Р3
	-П1	-П2	-П3
	-К1	-К2	-К3
1. Условный проход, мм	10		
2. Диапазон регулирования давления, МПа	0,5...12,5	2...25	5...35
3. Расход рабочей жидкости, л/мин	3		
- минимальный	63		
- номинальный	100		
- максимальный			
4. Изменение номинального давления настройки при изменении расхода от номинального до максимального, МПа	0,7	1,2	1,5
5. Масса, кг, не более	3,65		

Приобрести **Гидроклапан МКПВ10/3МВ(Р)1** можно прямо на сайте [MGP](http://MGP.ru). За подробной информацией обращаться по телефону [+7 \(495\) 797-07-74](tel:+7(495)797-07-74), [+7 \(903\) 797-07-74](tel:+7(903)797-07-74)