

## Гидроклапаны предохранительные стыкового монтажа МКПВ-10/ЗС, МКПВ-20/ЗС, МКПВ-32/ЗС

Гидроклапаны предохранительные МКПВ 10/3 С2 (С3) Р2(Р1, Р3), МКПВ 20/3 С2 (С3) Р2(Р1, Р3), МКПВ 32/3 С2 (С3) Р2(Р1, Р3)

Гидроклапаны предохранительные МКПВ 10/3 С, МКПВ 20/3 С, МКПВ 32/3 С стыкового монтажа применяются для предохранения гидросистем от перегрузки при повышении давления, поддержания установленной величины давления и дистанционной разгрузки гидравлических систем. Область применения: гидроприводы прессов, станков, литейных и литьевых машин, мобильной техники и другого гидрофицированного оборудования.

### Технические параметры

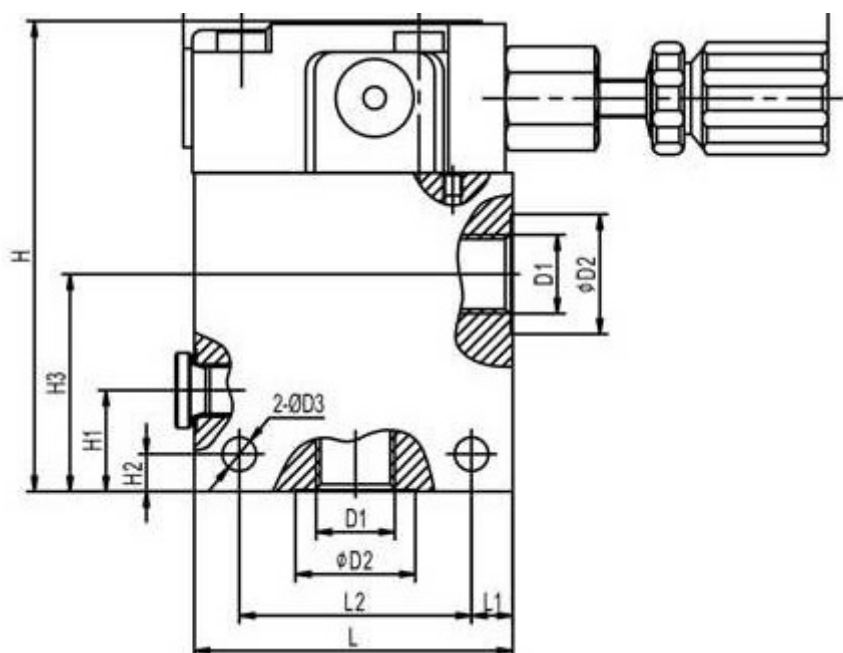
Наименование	Ду, мм	Q, л/мин	Р, Мпа	Вес
МКПВ-10/ЗМР1 (М-модульное исполнение)	10	3?100	0,5?12,5	3,5
МКПВ-10/ЗМР2	10	3?100	1?25	3,5
МКПВ-10/ЗМР3	10	3?100	1,5?35	3,5
МКПВ-16/ЗФ...	16	63	10?32	*
МКПВ-25/ЗФ...	25	160	10?32	*
МКПВ-32/ЗФ...	32	450	10?32	*
МКПВ-4/ЗСЗКЗ (С-стыковое исполнение)	4	4	10?32	1,2
МКПВ-10/ЗС(*)Р(**)	10	80	6,3	3,65
МКПВ-10/ЗС(*)Р1(**)	10	80	10	3,65
МКПВ-10/ЗС(*)Р2(**)	10	80	20	3,65
МКПВ-10/ЗС(*)Р3(**)	10	80	32	3,65
МКПВ-20/ЗС(*)Р(**)	20	160	6,3	4,35

МКПВ-20/3С(*)Р1(**)	20	160	10	4,35
МКПВ-20/3С(*)Р2(**)	20	160	20	4,35
МКПВ-20/3С(*)Р3(**)	20	160	32	4,35
МКПВ-32/3С(*)Р(**)	32	320	6,3	6,15
МКПВ-32/3С(*)Р1(**)	32	320	10	6,15
МКПВ-32/3С(*)Р2(**)	32	320	20	6,15
МКПВ-32/3С(*)Р3(**)	32	320	32	6,15
МКПВ-10/3Т(*)... (Т-резьбовое исполнение)	10	80	6,3?32	4,85
МКПВ-20/3Т(*)...	20	160	6,3?32	5,35
МКПВ-32/3Т(*)...	32	320	6,3?32	7,35

\*) исполнение по схеме: 2- гидравлическим управлением 3 - с электроуправлением, нормально открытый, 4 - с электроуправлением, нормально закрытый;

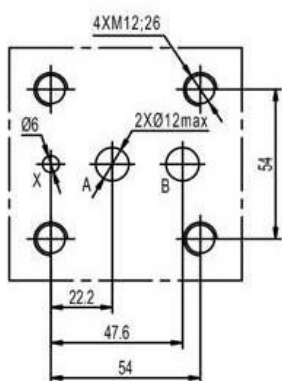
\*\*\*) исполнение по роду тока и напряжению электромагнита пилота: 24 - 24В, постоянный; 110 - 110В, переменный; 220 - 220В, переменный.

### Габаритные и присоединительные размеры гидроклапанов типа МКПВ\*Т

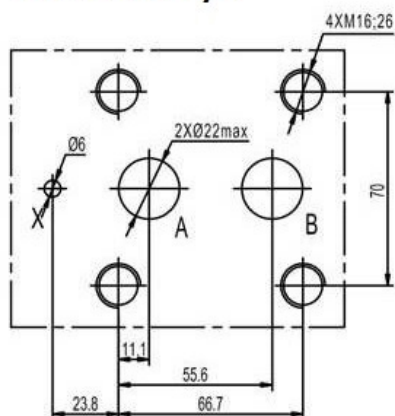


Наименование	D1	D2	D3	L	L1	L2	H	H1	H2	H3
МКПВ 10/3Т2Р G1/2	34									62
				85	14	62	125	27	10	
МКПВ 20/3Т2Р G1	47									57
				9						
МКПВ32/3Т2Р G1 1/2	61									66
				100	18	72	138	40	13	

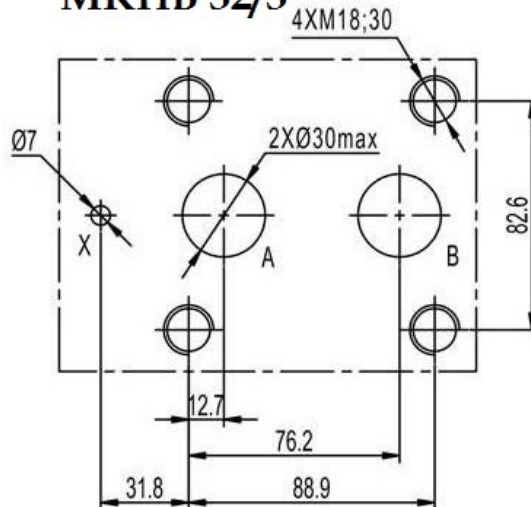
**МКПВ 10/3**



**МКПВ 20/3**



**МКПВ 32/3**



**Клапан МКПВ 10/3 С2Р1 (аналог 10-10-2-11)**

**Клапан МКПВ 10/3 С2Р2 (аналог 10-20-2-11)**

**Клапан МКПВ 10/3 С2Р3 (аналог 10-32-2-11)**

**Клапан МКПВ 20/3 С2Р1 (аналог 20-10-2-11)**

**Клапан МКПВ 20/3 С2Р2 (аналог 20-20-2-11)**

**Клапан МКПВ 20/3 С2Р3 (аналог 20-32-2-11)**

**Клапан МКПВ 32/3 С2Р1 (аналог 32-10-2-11)**

**Клапан МКПВ 32/3 С2Р2 (аналог 32-20-2-11)**

**Клапан МКПВ 32/3 С2Р3 (аналог 32-32-2-11)**

**Клапан МКПВ 10/3С3Р1 (аналог 10-10-2-133(-131-132))**

**Клапан МКПВ 10/3С3Р2 (аналог 10-20-2-133(-131-132))**

**Клапан МКПВ 10/3С3Р3 (аналог 10-32-2-133(-131-132))**

**Клапан МКПВ 20/3С3Р1 (аналог 20-10-2-133(-131-132))**

**Клапан МКПВ 20/3С3Р2 (аналог 20-20-2-133(-131-132))**

**Клапан МКПВ 20/3С3Р3 (аналог 20-32-2-133(-131-132))**

**Клапан МКПВ 32/3С3Р1 (аналог 32-10-2-133(-131-132))**

**Клапан МКПВ 32/3С3Р2 (аналог 32-20-2-133(-131-132))**

**Клапан МКПВ 32/3С3Р3 (аналог 32-32-2-133(-131-132))**