

Клапан МКРВ 10/3 МР1

Гидроклапан МКРВ 10/3 МР1 обеспечивает постоянное давление на выходе из клапана с целью поддержания в отводимом потоке более низкого давления, чем в подводимом. Используется в гидросистемах и гидропередачах в качестве автоматического регулирующего устройства.

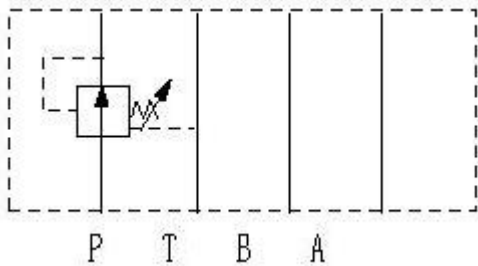
Структура условного обозначения МКРВ 10/3 МР1:

МКРВ 10/3 МР1	-Клапан редукционный модульного монтажа
МКРВ 10 /3 МР1	-Условный проход Ду=10 мм.
МКРВ 10/ 3 МР1	-Номинальное давление на входе-32 МПа.
МКРВ 10/3 М Р1	-Модульного исполнения
МКРВ 10/3 МР 1	- Исполнение по виду регулировочного устройства: Р - рукоятка
МКРВ 10/3 МР 1	-Исполнение по давлению настройки: 1 - 0,5...12,5 МПа

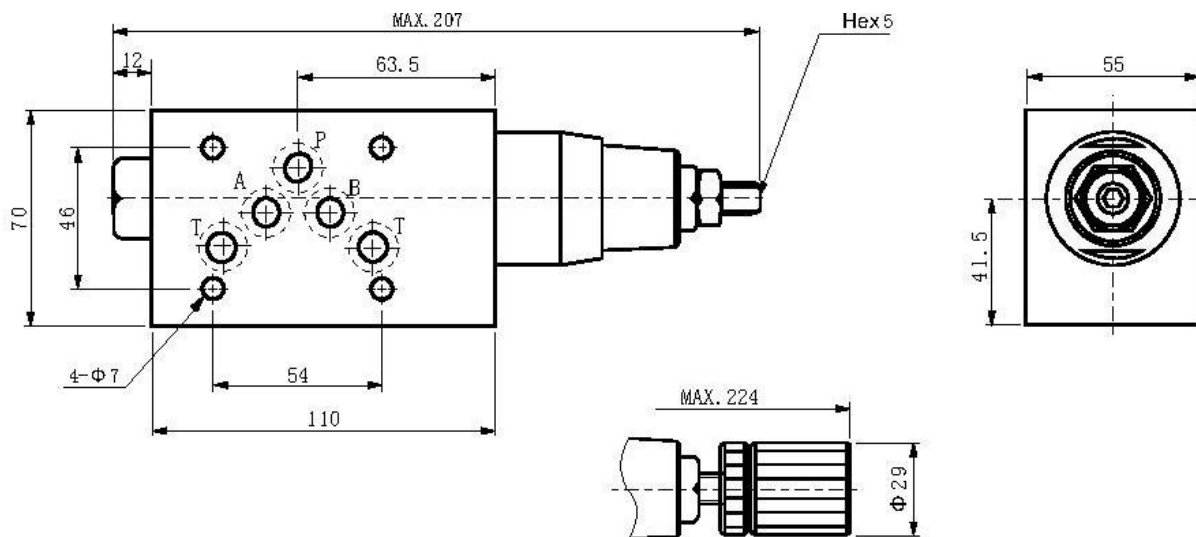
Технические характеристики МКРВ 10/3 МР:

Обозначение	МКРВ 10/3 МР1	МКРВ 10/3 МР2	МКРВ 10/3 МР3
Условный проход, мм	10		
Давление на входе ном./ мин. / макс., МПа	32 / 35 / 0,8	32 / 35 / 2	32 / 35 / 2,5
Давление настройки ном. / макс., МПа	12,5 / 0,3	23 / 1	34 / 1,5
Расход рабочей жидкости ном. / макс. / мин., л/мин	63 / 100 / 0		
Максимально допустимый расход через вспомогательный клапан, л/мин	0,7	1,2	1,5
Масса не более, кг	3,3	3,45	3,65

Гидравлическая схема клапана МКРВ 10/3 МР:



Габаритные и присоединительные размеры клапана МКРВ 10/3 МР:



Приобрести **гидроклапан МКРВ 10/3 МР1** можно прямо на сайте [MGP](http://MGP.ru). За подробной информацией обращаться по телефону [+7 \(495\) 797-07-74](tel:+7(495)797-07-74), [+7 \(903\) 797-07-74](tel:+7(903)797-07-74).