

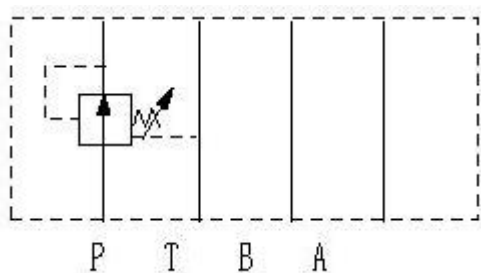
## Клапан КРМ10/3 Р(В)4Р

**Гидроклапан КРМ10/3 Р(В)4Р** обеспечивает постоянное давление на выходе из клапана с целью поддержания в отводимом потоке более низкого давления, чем в подводимом. Используется в гидросистемах и гидропередачах в качестве автоматического регулирующего устройства.

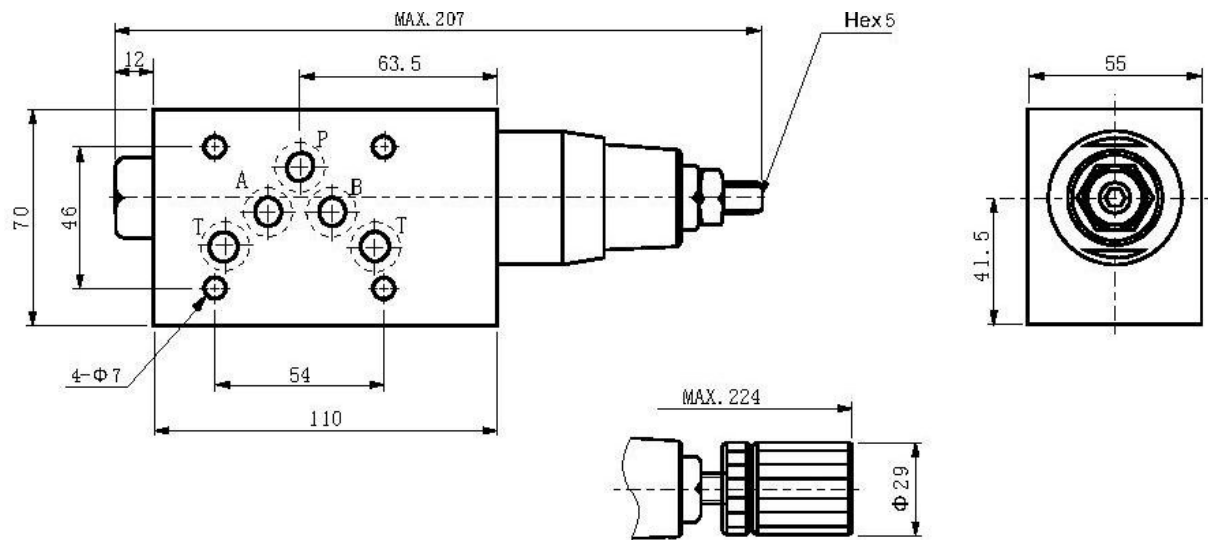
### Технические характеристики клапана КРМ10/3 Р(В)4Р:

Обозначение	КРМ10/3 Р(В)4Р	КРМ10/3 Р(В)4Р	КРМ10/3 Р(В)4Р
Условный проход, мм	10		
Давление на входе ном./ мин. / макс., МПа	32 / 35 / 0,8	32 / 35 / 2	32 / 35 / 2,5
Давление настройки ном. / макс., МПа	12,5 / 0,3	23 / 1	34 / 1,5
Расход рабочей жидкости ном. / макс. / мин., л/мин	63 / 100 / 0		
Максимально допустимый расход через вспомогательный клапан, л/мин	0,7	1,2	1,5
Масса не более, кг	3,3	3,45	3,65

### Гидравлическая схема клапана КРМ10/3 Р(В)4Р:



### Габаритные и присоединительные размеры клапана КРМ10/3 Р(В)4Р:



Приобрести **Гидроклапан KPM10/3 P(V)4P** можно прямо на сайте [MGP](http://MGP.ru). За подробной информацией обращаться по телефону [+7 \(495\) 797-07-74](tel:+7(495)797-07-74), [+7 \(903\) 797-07-74](tel:+7(903)797-07-74).