

Гидродроссель ДКМ-10/3В

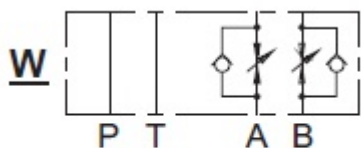
Гидродроссель с обратным клапаном ДКМ-10/3В, (а также другой вариант исполнения по ДКМ 10/3, ДКМ 10/3 МА, ДКМ 10/3В, ДКМ10/3МВ) обычно входит в комплекс модульной гидроаппаратуры и предназначен для создания перепада давлений между подводимым и отводимым потоками рабочей жидкости или регулирования величины расхода при прохождении потока рабочей жидкости в одном направлении и пропуски потока при прохождении его в обратном направлении в гидросистемах станков, прессов и другого промышленного оборудования .

Наименование	Условный проход	Расшифровка
Гидродроссель ДКМ 10/3	- 10 мм	- без букв: регулировка в канале А и В
Гидродроссель ДКМ 10/3А	- 10 мм	- буква А: регулировка в канале А
Гидродроссель ДКМ 10/3В	- 10 мм	- буква А: регулировка в канале В

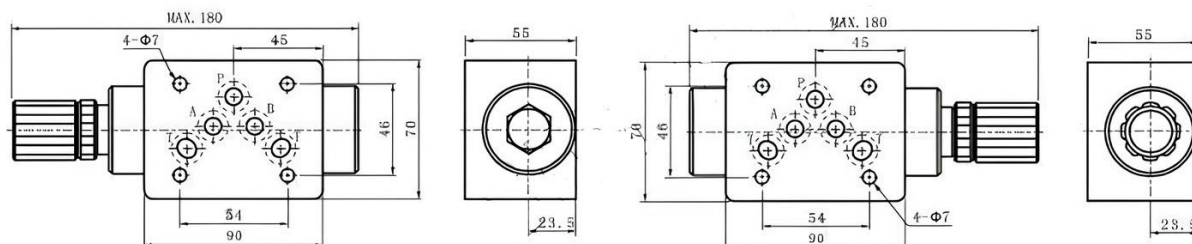
Техническикие характеристики гидродроселей ДКМ 6/3 ДКМ 10/3В

Модель дросселя	- ДКМ 6/3 - ДКМ 10/3	
Максимальный расход л/мин	35	70
Рабочее давление мПа	25	
Масса кг	А:1,2	А: 2,6
	А-В: 1,4	А-В:2,8

Гидравлическая схема гидродросселя ДКМ 10/3В



Габаритные и присоединительные размеры гидродросля ДКМ 10/3В



Приобрести **Гидродроссель ДКМ-10/ЗВ** можно прямо на сайте [MGP](#). За подробной информацией обращаться по телефону [+7 \(495\) 797-07-74](tel:+7(495)797-07-74), [+7 \(903\) 797-07-74](tel:+7(903)797-07-74)