

## Гидродроссель ДКМ-10/3А

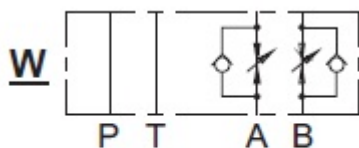
**Гидродроссель с обратным клапаном ДКМ-10/3А**, (а также другой вариант исполнения по ДКМ 10/3, ДКМ 10/3 МА, ДКМ 10/3В, ДКМ10/3МВ) обычно входит в комплекс модульной гидроаппаратуры и предназначен для создания перепада давлений между подводимым и отводимым потоками рабочей жидкости или регулирования величины расхода при прохождении потока рабочей жидкости в одном направлении и пропускании потока при прохождении его в обратном направлении в гидросистемах станков, прессов и другого промышленного оборудования .

Наименование	Условный проход	Расшифровка
Гидродроссель ДКМ 10/3	- 10 мм	- без букв: регулировка в канале А и В
Гидродроссель ДКМ 10/3А	- 10 мм	- буква А: регулировка в канале А
Гидродроссель ДКМ 10/3В	- 10 мм	- буква А: регулировка в канале В

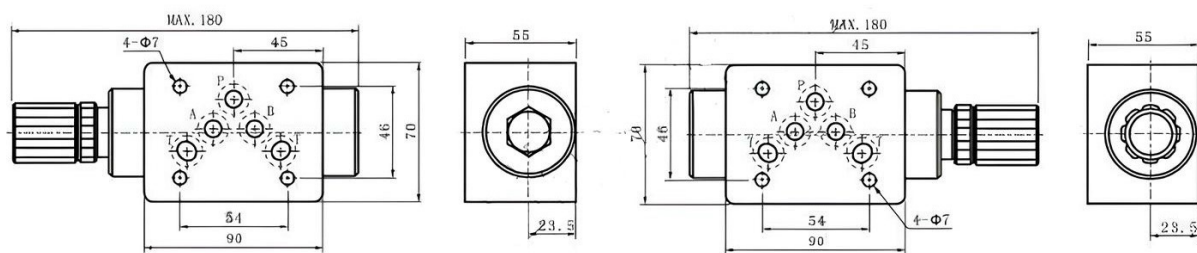
### Техничесикие характеристики гидродросселей ДКМ 10/3А

Модель дросселя	- ДКМ 6/3 - ДКМ 10/3	
Максимальный расход л/мин	35	70
Рабочее давление мПа	25	
Масса кг	А:1,2	А: 2,6
	А-В: 1,4	А-В:2,8

### Гидравлическая схема гидродросселя ДКМ 10/3А



### Габаритные и присоединительные размеры гидродросселя ДКМ 10/3А



Приобрести **Гидродроссель ДКМ-10/3А** можно прямо на сайте [MGP](#). За подробной информацией обращаться по телефону [+7 \(495\) 797-07-74](tel:+7(495)797-07-74), [+7 \(903\) 797-07-74](tel:+7(903)797-07-74)