

Гидродроссель ДКМ-10/ЗМА

Гидродроссель с обратным клапаном ДКМ-10/З, (а также другой вариант исполнения по ДКМ 10/ЗА, ДКМ 10/З МА, ДКМ 10/ЗВ, ДКМ10/ЗМВ) обычно входит в комплекс модульной гидроаппаратуры и предназначен для создания перепада давлений между подводимым и отводимым потоками рабочей жидкости или регулирования величины расхода при прохождении потока рабочей жидкости в одном направлении и пропускании потока при прохождении его в обратном направлении в гидросистемах станков, прессов и другого промышленного оборудования .

Наименование - Условный проход - Расшифровка

Гидродроссель ДКМ 10/3 - 10 мм - без букв: регулировка в канале А и В

Гидродроссель ДКМ 10/3А - 10 мм - буква А: регулировка в канале А

Гидродроссель ДКМ 10/3В - 10 мм - буква А: регулировка в канале В

Техничесикие характеристики гидродроселей ДКМ 6/3 ДКМ 10/3

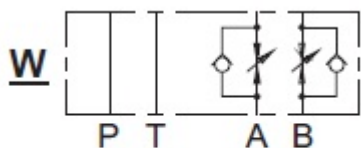
Модель дросселя - ДКМ 6/3 - ДКМ 10/3

Максимальный расход л/мин 35 70

Рабочее давление мПа 25

Масса кг. А:1,2 А: 2,6
А-В: 1,4 А-В:2,8

Гидравлическая схема гидродросселя ДКМ 10/3 и ДКМ 6/3



Габаритные и присоединительные размеры гидродросля ДКМ 10/3

