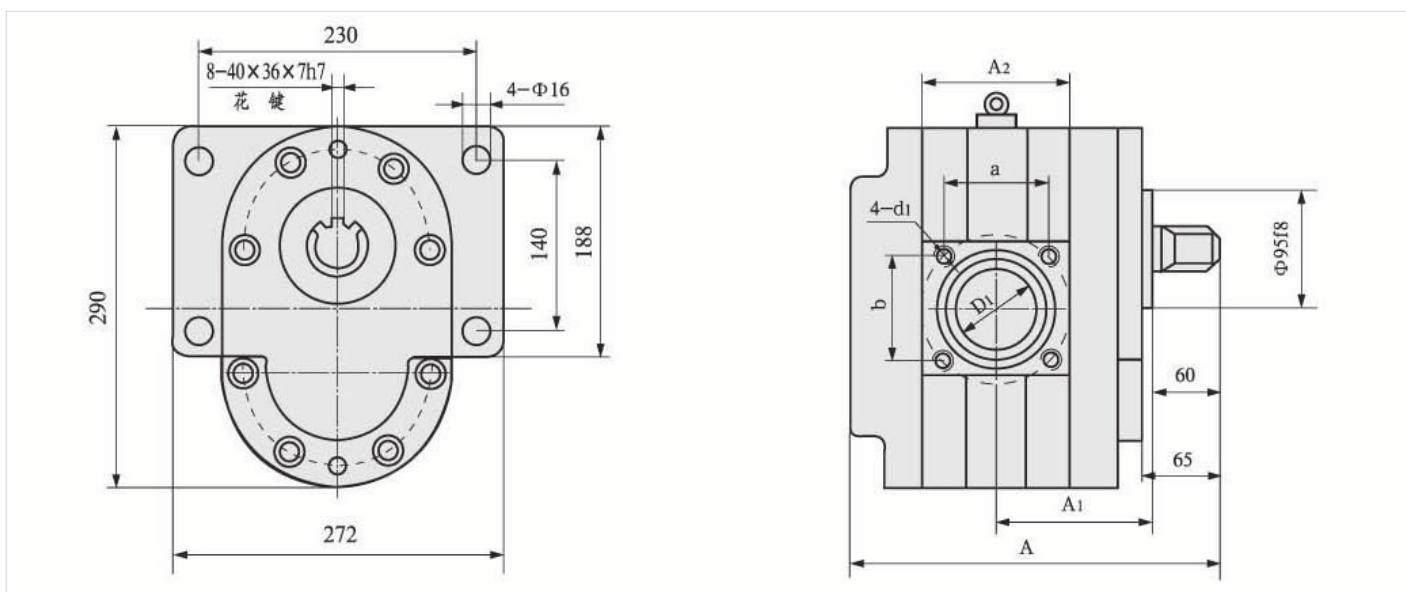


DCB-B600-1000-F(L) шестерёнчатый насос

Описание

Насос DCB-B600-1000-F(L) Шестерёнчатый усовершенствован, вход и выход становятся более гладким и с меньшим сопротивлением, низкий коэффициент износа, удобный и легкий в монтаже. Насос имеет свои особенности: низкий уровень шума, увеличенная подача, высокая производительность. Насос широко используется в деревообрабатывающем оборудовании, производства фанеры, оборудовании для резинотехнической промышленности, в нефтеперерабатывающей отрасли, а также в гидравлических и масляных станциях с давлением ниже 3.5Мпа и даже использоваться в качестве водяного насоса после антикоррозийной обработки.



Технические характеристики

Модель	подача, л/мин	давление, Мпа	частота вращения, об/мин	КПД насоса, %	общий КПД агрегата, %	Потребляемая мощность привода, кВт
DCB-B160-F(L)	600					39
DCB-B200-F(L)	700					32
DCB-B250-F(L)	800	3,5	960/1450	>90	>80	37
DCB-B300-F(L)	900					42
DCB-B350-F(L)	1000					49

Габаритные и присоединительные размеры

Модель	A	A1	A2	D1	a	b	d1
DCB-B600-F(L)	305	120	125	Φ 80	84.85	84.85	M 10
DCB-B700-F(L)	325	140	135	Φ 80	84.85	84.85	M 10
DCB-B800-F(L)	345	160	145	Φ 80	84.85	84.85	M 10
DCB-B900-F(L)	365	180	155	Φ 80	84.85	84.85	M 10
DCB-B1000-F(L)	385	200	165	Φ 80	84.85	84.85	M 10