

Насос для СОЖ П-32

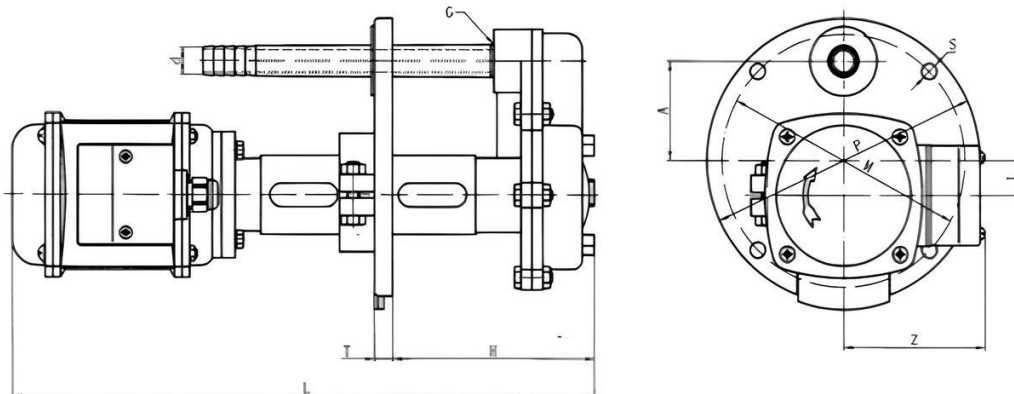
Расход	32 л/мин
Вес	5 кг

Насос для СОЖ П-32 и аналоги: НГ 1-25, НГ 1-32, НГ 2-50 - центробежный вертикальный полупогружной электронасос предназначен, в основном, для подачи охлаждающей жидкости, не оказывающей активного коррозирующего действия на детали электронасосов, погруженных в жидкость, к режущему инструменту металлорежущих станков. Так же поставляем насосы Х14-22М, П-25, П-32, П-50, П-125, П-100, П-45.

Для охлаждения, смазки, и для предохранения от преждевременного износа режущего инструмента в различных станках применяются центробежные электронасосы Х14-22М, ПА-22 помпы (СОЖ). Электронасосы ПА-22, Х14-22М могут также применяться для подачи минеральных масел вязкостью от 1 до 90, с температурой от 10С до 50С при этом концентрация механических примесей должна быть не более 5 г/л, с размером частиц не более 0,5 мм. Данный тип насосов относится к моноблочным центробежным электронасосам (полупогружным одноступенчатым).

Принцип действия электронасоса (помпы): при вращении вала электродвигателя рабочая жидкость перемещается путем обтекания лопастей крыльчатки, далее через профильный канал крышки насоса она поступает в систему через нагнетательное отверстие в стойке. Для предохранения от механических примесей на всасывающем отверстии крышки насоса установлена сетка.

Марка электронасоса	Диаметр трубопровода, дюйм	Номинальное давление на выходе, МПа	Номинальная подача, л/мин.	Номинальная мощность, кВт	Вес, кг	Габаритные размеры, мм
ПА-22	1/2	0,04	22	0,125	5,9	384x180
Х14-22М	1/2	0,04	22	0,125	5,9	384x180
П-32	3/4	0,04	32	0,15	5,9	400x180



Наименования	H	L	P	T	A	Z	I	M	S	d	G
ПА-22	70-195	384	180	12	63	95	22	160	10	17	1/2
ПА-45	70-195	384	180	12	63	95	22	160	10	26	3/4

ПОРЯДОК УСТАНОВКИ И ЭКСПЛУАТАЦИИ

При распаковке электронасоса проведите его осмотр, проверьте комплектность поставки; очистите электронасос от консервационной смазки и проверьте, свободно ли вращается вал электронасоса от руки.

Электронасос должен быть установлен в вертикальном положении и закреплен на верхней крышке бака со смазывающе-охлаждающей жидкостью или на станине станка четырьмя винтами. Насосная часть помпы должна быть погружена в рабочую жидкость на глубину 80 - 200 мм для помпы П-25 (ПА-32), П-32 (ПА-32), П-50 (ПА-45), и 100 - 300 мм для помпы П-100 (ПА-90), П-125 (ПА-125), П-200 (ПА-180).

Расположение электронасоса на крышке бака или на станине должно обеспечивать удобный путь к изделию. Попадание на наружные поверхности помпы металлической стружки и эмульсии не допускается. Бак для смазывающе-охлаждающей жидкости должен быть закрытым и иметь отстойник, исключающий возможность попадания ино-родных частиц в рабочую часть электронасоса.

Эксплуатация электронасосов без защитной электроаппаратуры не допускается!

Пускозащитная аппаратура должна соответствовать характеристикам электродвигателя. Не допускается использовать завышенную по мощности пускозащитную аппаратуру.

По окончании монтажа проверьте:

- правильность подсоединения выводов электродвигателя к электросети;
- исправность и надежность крепежных и контактных соединений;
- надежность заземления;
- соответствие напряжения и частоты сети указанным на табличке электродвигателя;
- направление вращения вала электродвигателя: вал должен вращаться по часовой стрелке, если смотреть со стороны электродвигателя.

Приобрести **Насос для СОЖ П-32** можно прямо на сайте [MGP](#). За подробной информацией обращаться по телефону [+7 \(495\) 797-07-74](tel:+7(495)797-07-74), [+7 \(903\) 797-07-74](tel:+7(903)797-07-74)