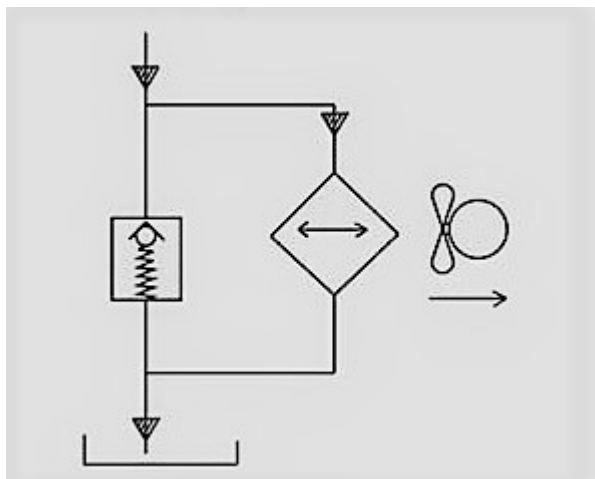


Маслоохладитель АН1680Т

Маслоохладитель АН1680Т может использоваться в дренажной системе охлаждения, системе обратного охлаждения, системе смазочного охлаждения и другой независимой системе охлаждения. Широко используется в системе многих гидроэлектростанций.



Модель	Напряжение	Скорость потока(л/мин)	Макс. Рабочее давление (Бар)	Потребляемая мощность, Вт	Скорость об./мин	Шум, ДБ	Вес, кг
АН1680Т	DC12V	300	35	350	2694	70	41-48,6
	DC24V						
	AC110V (50Hz/60Hz)			240-414	2700-1300		
	AC220V (50Hz/60Hz)						
	AC380V (50Hz/60Hz)						

Габаритные размеры АН1680Т

