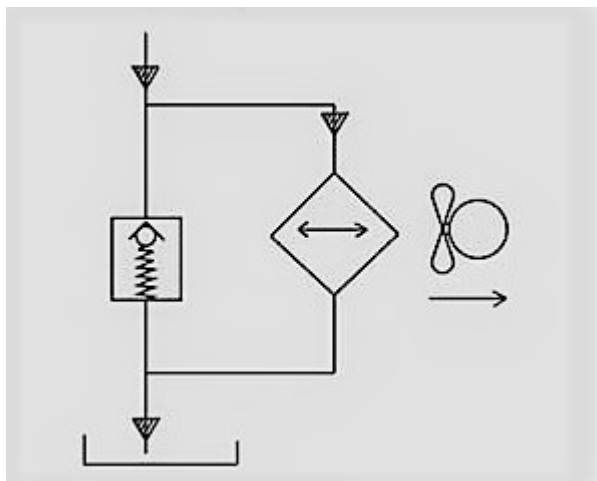


Маслоохладитель АН2290Т

Маслоохладитель АН2290Т может использоваться в дренажной системе охлаждения, системе обратного охлаждения, системе смазочного охлаждения и другой независимой системе охлаждения. Широко используется в системе многих гидроэлектростанций.



| Модель | Напряжение | Скорость потока(л/мин) | Макс. Рабочее давление (Бар) | Потребляемая мощность, Вт | Скорость об./мин | Шум, ДБ | Вес, кг |
|---------|-----------------------|------------------------|------------------------------|---------------------------|------------------|---------|---------|
| АН2290Т | DC12V | 400 | 35 | 400 | 2890-2700 | 60 | 75-80 |
| | DC24V | | | | | | |
| | AC110V (50Hz/60Hz) | | | 320 | 2650 | | |
| | AC220V (50Hz/60Hz) | | | | | | |
| | AC380V (50Hz/60Hz) | | | | | | |

