

Насос для СОЖ JCB-45

Расход	45 л/мин
Вес	5 кг

Coolant Pump JCB-45 for machine tools помпа для СОЖ **электронасос-JCB-45** необходима для подачи охлаждающей жидкости в зону обработки деталей станков. Насос применяется на китайских производствах для подачи СОЖ в рабочую зону токарных, фрезерных, шлифовальных станков при изготовлении деталей.



JCB-22



JCB-22D



JCB-65

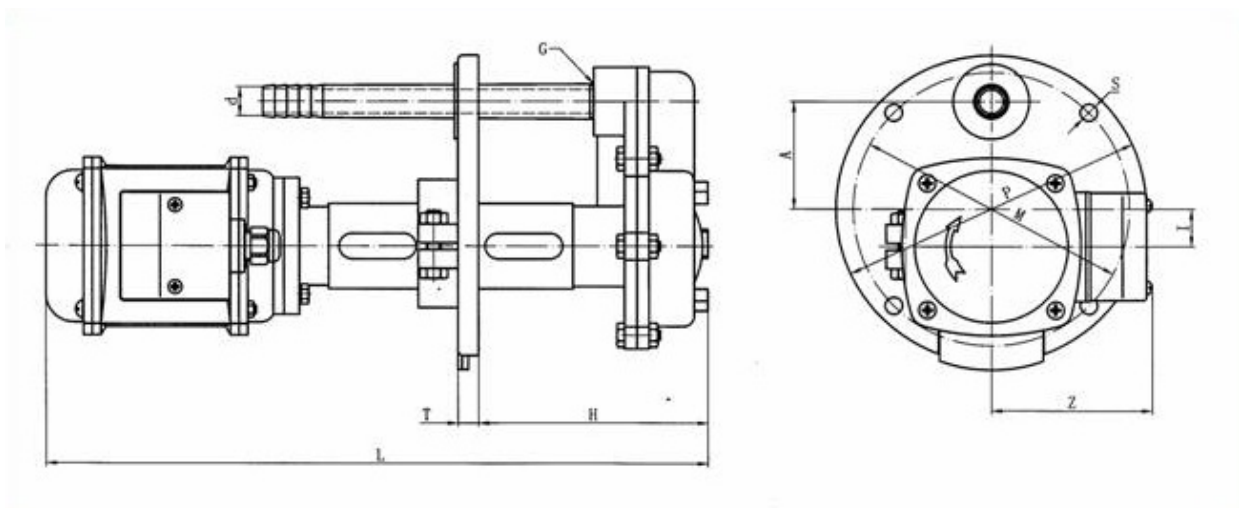


JCB-90

Характеристики насоса (pump) JCB-45

Модель	Мощность Вт	Вольтаж	Максимальный Подъем м.	Литраж л/мин
JCB-22	125	380V	4	22
JCB-45	150	380V	4	45
JCB-90	500	380V	5	90

Габаритные размеры насоса (pump) JCB-45



Model	H	L	P	T	A	Z	I	M	S	D	G
JCB-22	70-195	384	180	12	63	95	22	160	10	17	G1/2"
JCB-45	70-195	384	180	12	63	95	22	160	10	17	G1/2"