

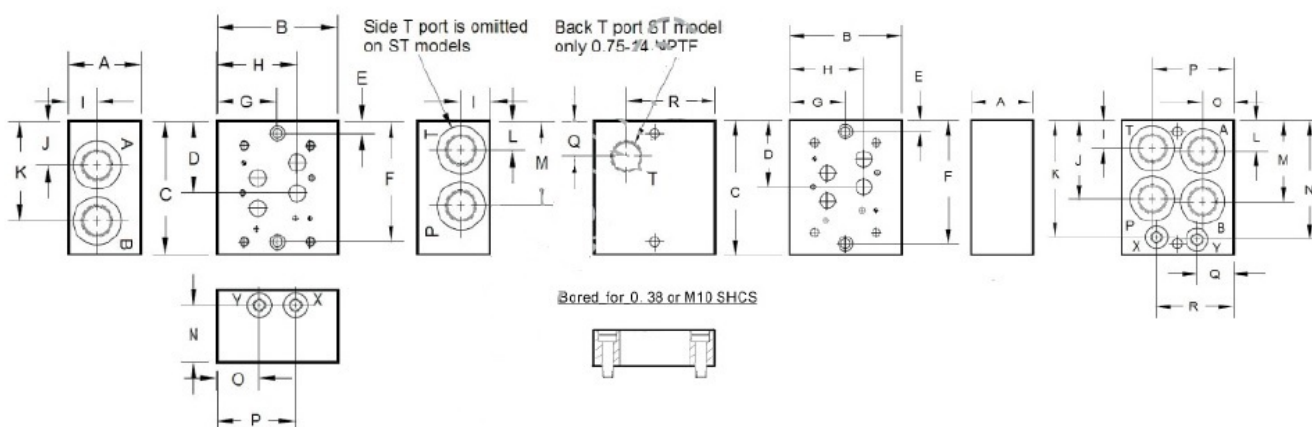
## Плита D07SPS12G (Ду16 вбок.)

|                          |        |
|--------------------------|--------|
| Условный проход          | 16     |
| Присоединительная резьба | 3/4"   |
| Вес                      | 3.2 кг |

**Гидравлическая плита D07SPS12G (Ду16 вбок.)** предназначена для любых золотниковых гидрораспределителей с условным проходом Ду-16 мм. Монтажная гидроплита позволяет экономить пространство и сократить время на монтаже гидрооборудования. Элементы гидравлического оборудования (гидрораспределители, предохранительные клапаны модульного монтажа, редукционные клапаны, гидрозамки) возможно монтировать друг на друга для управления потоками.

Плиты код D07SPS12G-3/4 - Ду-16 в бок

Плиты код D07SPB12G-3/4 - Ду-16 в низ



| Dimension       | A    | B    | C   | D    | E    | F   | G    | H    | I    | J    | K    | L    | M    | N    | O    | P    | Q    | R    |
|-----------------|------|------|-----|------|------|-----|------|------|------|------|------|------|------|------|------|------|------|------|
| *07SPSO12*      | 44.5 | 85.3 | 121 | 59.4 | 9.5  | 111 | 47.8 | 68.3 | 20.6 | 38.1 | 79.5 | 30.2 | 70.6 | 31.8 | 28.4 | 66.5 | —    | —    |
| *07SPST12*      | 44.5 | 95.3 | 121 | 59.4 | 9.5  | 111 | 47.8 | 68.3 | 20.6 | 38.1 | 79.5 | —    | 70.6 | 31.8 | 28.4 | 66.5 | 27.7 | 68.3 |
| *07SPSO16*      | 76.2 | 127  | 140 | 75.4 | 12.7 | 127 | 63.5 | 84.2 | 29.5 | 46   | 105  | 30.2 | 88.9 | 60.3 | 44.5 | 82.6 | —    | —    |
| *07SPB12G       | 38.1 | 102  | 121 | 59.4 | 9.5  | 111 | 50.8 | 71.4 | 27.7 | 69.9 | 102  | 30.2 | 71.4 | 104  | 28.7 | 74.7 | 28.7 | 74.7 |
| *07SPB12(Z,S,M) | 38.1 | 102  | 121 | 59.4 | 9.5  | 111 | 50.8 | 71.4 | 27.7 | 71.4 | 102  | 31.8 | 73.9 | 104  | 28.7 | 74.7 | 28.7 | 74.7 |
| *07SPB16*       | 69.9 | 127  | 152 | 75.4 | 12.7 | 140 | 63.5 | 84.2 | 31.8 | 88.9 | 135  | 34.9 | 92.1 | 135  | 34.9 | 92.1 | 41.3 | 87.3 |

Резьба грубая коническая, R (BSP) Трубая коническая резьба, применяемая в конических резьбовых соединениях, а также в соединениях наружной конической резьбы с внутренней цилиндрической резьбой по ГОСТ 6357-81. Основана на резьбе BSW (англ. British Standard Whitworth) и совместима с резьбой BSP (англ. British standard pipe tapered thread), именуемая BSPT (уплотнение достигается за счет смятия резьбы в месте резьбового соединения при ввёртывании штуцера).

Дюймовая резьба с конусностью 1:16 (угол конуса  $\alpha = 3^\circ 34' 48''$ ). Угол профиля при вершине  $55^\circ$ . Условное обозначение: буква R для наружной резьбы и Rc для внутренней (ГОСТ 6211-81. Основные нормы взаимозаменяемости. Резьба трубая коническая.), числовое значение номинального диаметра резьбы в

дюймах (inch), буквы LH для левой резьбы. Например, резьба с номинальным диаметром 1 1/4 - обозначается как R 1 1/4.

Обозначение размера резьбы, шаги и номинальные значения наружного, среднего и внутреннего диаметров резьбы трубной конической (R), мм

Приобрести **Гидравлическая плита D07SPS12G (Ду16 вниз.)** можно прямо на сайте [MGP](#). За подробной информацией обращаться по телефону [+7 \(495\) 797-07-74](tel:+7(495)797-07-74), [+7 \(903\) 797-07-74](tel:+7(903)797-07-74)