

## Гидрораспределитель 1P323 АЛ-64

Вид управления	АЛ1, АЛ2, АЛ3, АЛ4
Напряжение питания	Г12, Г24, В110, В220

Гидрораспределитель 1P323 АЛ-64 золотникового типа электрогидравлическим управлением на В220, В110 переменного и Г12, Г24 постоянного тока с различными гидравлическими схемами 14, 24, 34, 44, 64, и 574А исполнений применяются в горной промышленности и станочной гидравлике. Гидрораспределителей 1P323 есть четыре варианта управления и слива управляющего золотника (смотреть таблицу).

### Технические характеристики:

Характеристика	1P323
Рабочее давление, макс. Мпа	32
Рабочая жидкость	минеральное масло, эфир фосфор. Кислоты
Температура рабочей жидкости	-20С-70С
Вязкость, мм2/с	2,8-380
Защита	IP65
Масса с электрогидравлическим управлением, кг	44
Масса с гидравлическим управлением, кг	42
Масса с ручным управлением, кг	41
Требование к чистоте рабочей жидкости	Не ниже девятого класса по NAS1638

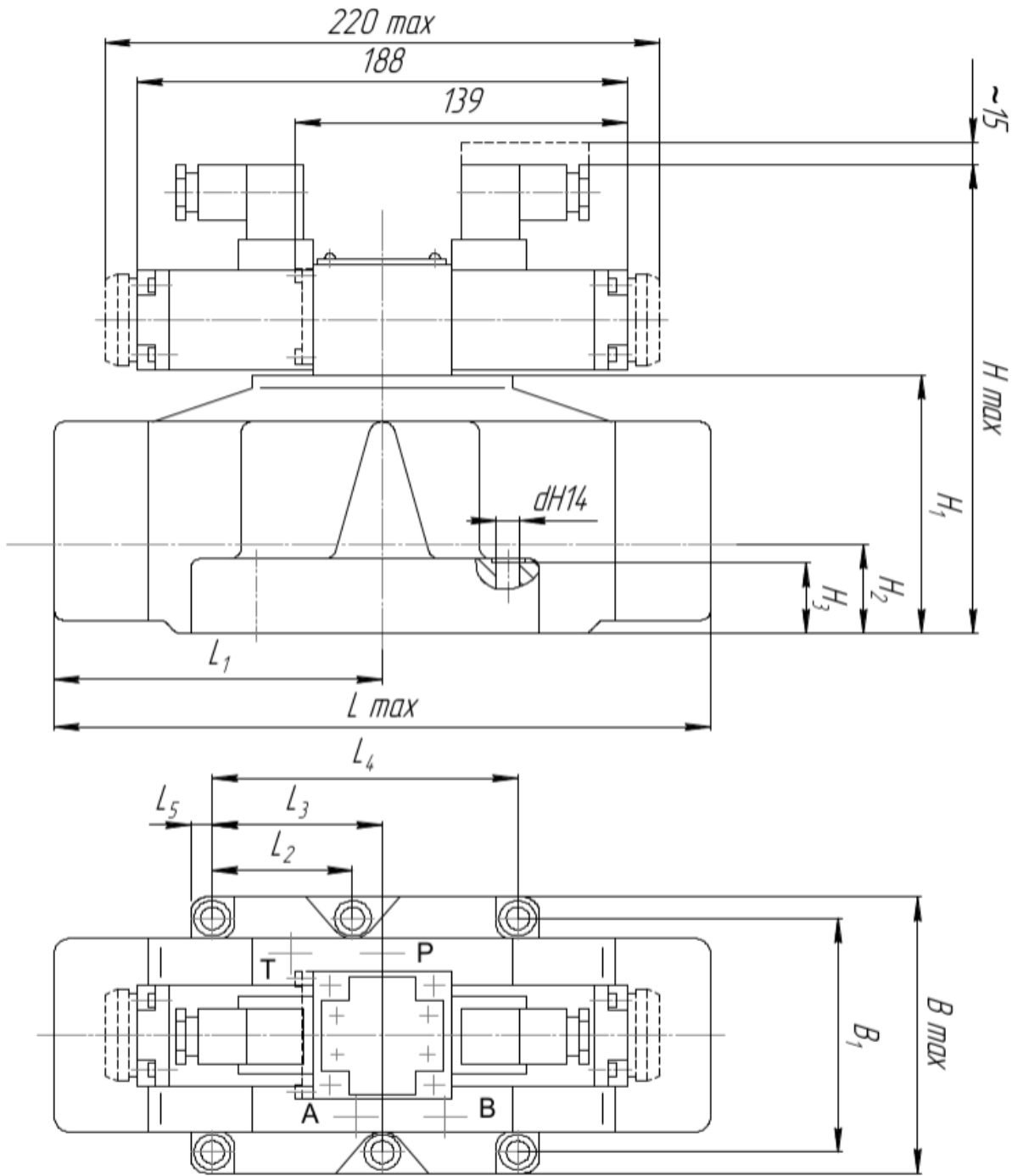
**Структура условного обозначения гидрораспределителей типа 1P202, 1P203, 1P322, 1P323 ТУ2-053-1846-87; 2P202, 2P203, 2P322, 2P323 ТУ2-5023622-04-89**

<table border="1"> <tr> <td align="center">P</td> <td align="center">...</td> <td align="center">...</td> <td align="center">-</td> <td align="center">...</td> <td align="center">...</td> <td align="center">...</td> <td align="center">...</td> <td align="center">-</td> <td align="center">...</td> <td align="center">...</td> <td align="center">...</td> <td align="center">...</td> <td align="center">...</td> </tr> </table>														P	...	...	-	...	...	...	...	-	...	...	...	...	...
P	...	...	-	...	...	...	...	-	...	...	...	...	...														
<p>Номер конструкции 1 - для 1P20..., 1P32... (пилот Ду6) 2 - для 2P20..., 2P32... (пилот Ду10)</p> <p>Гидраспределитель золотниковый</p> <p>Условный проход Ду=20,32 мм</p> <p>Давление на входе: 3-32 МПа, 2-25 МПа</p> <p>Способ установки золотника: А-пружинный возврат, Б-гидравлический возврат</p> <p>Вид управления: Л - электрогидравлическое с 2 эл.магнитами с пружинным возвратом золотника пилота (для гидрораспределителей 4/3) Ж - электрогидравлическое с 2 эл.магнитами с фиксацией золотника пилота (для гидрораспределителей 4/2) Е - электрогидравлическое с одним эл.магнитом с пружинным возвратом золотника пилота для гидрораспределителей 4/2 И - гидравлическое</p> <p>Присоединения потока управления (для электрогидравлического управления): 1 - подвод от независимого потока, слив независимый 2 - подвод от независимого потока, слив соединен с общим сливом (только для 4-х линейного исполнения) 3 - подвод от основного потока, слив независимый 4 - подвод от основного потока, слив соединен с общим сливом Д - клапан редукционный для настройки давления управления</p> <p>Схема распределения потока рабочей жидкости</p> <p>Дроссельная плита Не указывается - без дроссельной плиты Р - регулирование на подводе потока управления Р<sub>2</sub> - регулирование на отводе потока управления</p> <p>Род тока, напряжение, частота и тип привода: В - переменный ток, напряжением 24, 36, 48, 60, 110, 220В (частота 50 Гц не обозначается), частота 60Гц; Г - постоянный ток, напряжением 12, 24, 48, 60, 110, 220В; И - световая индикация U=24В постоянного тока</p>										<p>3 - экспортное исполнение</p> <p>Климатическое исполнение и категория размещения: УХЛ4, 04, ХЛ1 ГОСТ 15150 Степень защиты: 6 - степень защиты IP65 для привода П336, 3М25 Не обозначается - IP54</p> <p>Дросселирование потока управления: Не указывается - без дросселирования В08 - дросселирующая диафрагма D=0,8мм В10 - дросселирующая диафрагма D=1,0мм В12 - дросселирующая диафрагма D=1,2мм</p> <p>Настройка хода основного золотника Не указывается - без ограничения хода золотника 10 - настройка хода со стороны отверстия А и В 11 - настройка хода со стороны отверстия А 12 - настройка хода со стороны отверстия В</p> <p>Подсоединение электрокабеля к электромагниту: Не обозначается - штепсельный разъем 3М6-900 (для 1P...); М - подвод через штепсельный разъем (для 2P...); МСу - подвод через угловой соединитель 2РМГ (ОНЦ); МСп - подвод через прямой соединитель 2РМГ (ОНЦ); Д1 - выпрямитель переменного тока встроены в колодку привода; Д2 - выпрямитель встроены в корпус электромагнита 3М25.</p> <p>У - электропривод 3М10М (для 2P...) Н - электромагнит с кнопкой ручного управления М - электропривод 3М6М (для 1P...)</p>																	

**Yuken -Rexroth -ГОСТ -Усл.обозначение**

-	-	АЛ1	подвод от независимого потока, слив независимый
X	T	АЛ2	подвод от независимого потока, слив соединен с общим сливом
Y	E	АЛ3	подвод от основного потока, слив независимый
XY	ET	АЛ4	подвод от основного потока, слив соединен с общим сливом

**Габаритные и присоединительные размеры гидрораспределителей 1P323**



**Таблица габаритных размеров**

Исполнение	L	L1	L2	L3	L4	L5	B	B1	H	H1	H2	H3	D
			0,1		0,2			0,2			0,2		H14
1P323	375	183	76,2	114,3	190,5	19,2	197	159	280	155	60	44	21,5