

## Гидрораспределитель 1P323 АЛ-94

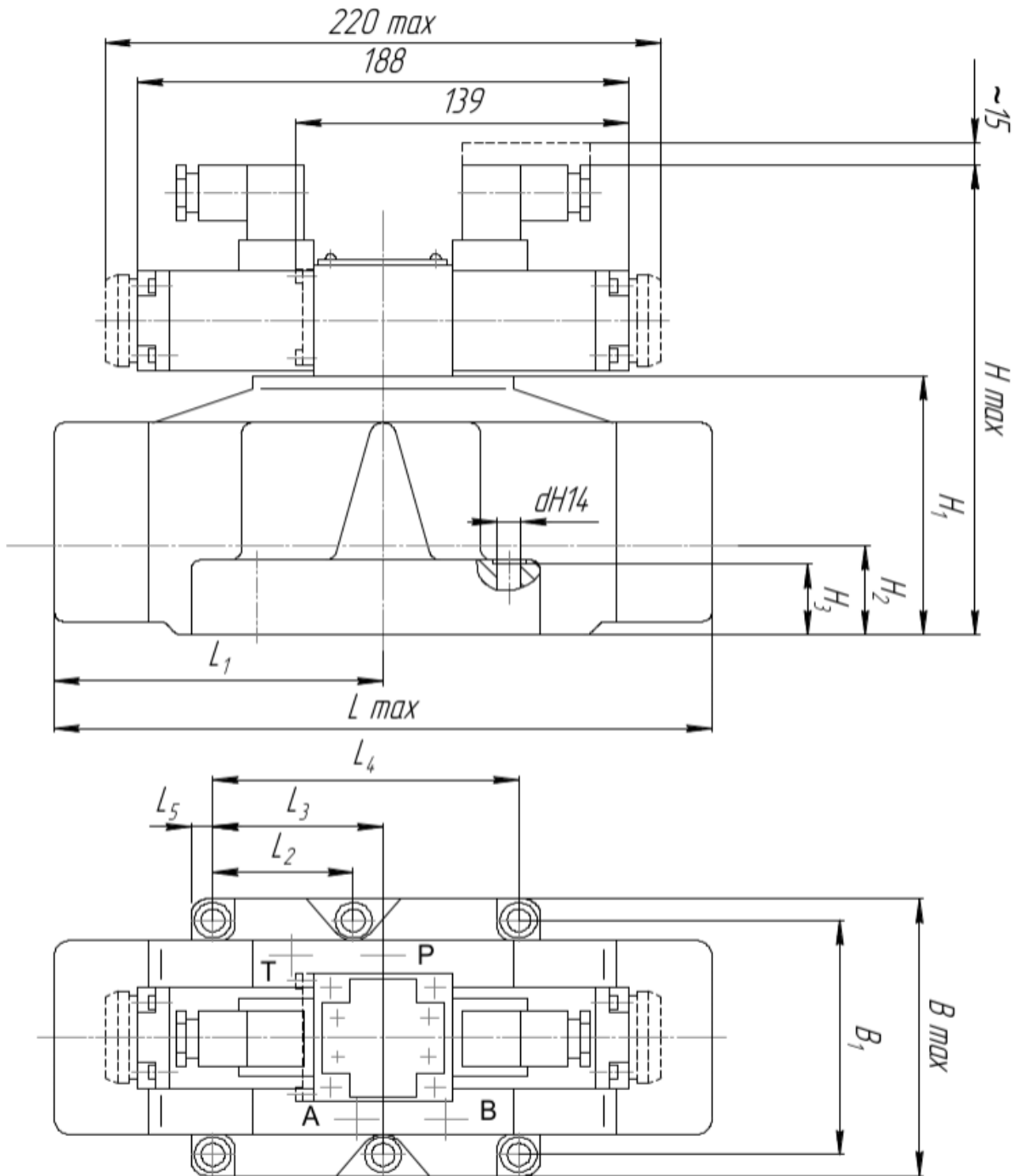
Вид управления	АЛ1, АЛ2, АЛ3, АЛ4
Напряжение питания	Г12, Г24, В110, В220

Гидрораспределитель 1P323 АЛ-94 золотникового типа электрогидравлическим управлением на В220, В110 переменного и Г12, Г24 постоянного тока с различными гидравлическими схемами 14, 24, 34, 44, 64, и 574А исполнений применяются в горной промышленности и станочной гидравлике. Гидрораспределителей 1P323 есть четыре варианта управления и слива управляющего золотника (смотреть таблицу).

### Технические характеристики:

Характеристика	1P323
Рабочее давление, макс. Мпа	32
Рабочая жидкость	минеральное масло, эфир фосфор. Кислоты
Температура рабочей жидкости	-20С-70С
Вязкость, мм <sup>2</sup> /с	2,8-380
Защита	IP65
Масса с электрогидравлическим управлением, кг	44
Масса с гидравлическим управлением, кг	42
Масса с ручным управлением, кг	41
Требование к чистоте рабочей жидкости	Не ниже девятого класса по NAS1638





**Таблица габаритных размеров**

Исполнение	L	L1	L2	L3	L4	L5	B	B1	H	H1	H2	H3	D
			0,1		0,2			0,2			0,2		H14
1P323	375	183	76,2	114,3	190,5	19,2	197	159	280	155	60	44	21,5