

## PCY14-1B насос аксиально-поршневой

**Аксиально-поршневой насос PCY14-1B** оборудован дисковым клапаном и блоком цилиндров. Чтобы уменьшить трение между опорным башмаком поршня и износной шайбой, а также между блоком цилиндров и клапаном насос оснащен системой гидростатического равновесия, что обеспечивает долгий срок службы. Помимо этого, изделие отличается простейшей структурой, высокой производительностью, легкостью и сильной способностью самовсасывания. Данный насос используется в гидравлических системах привода станков, прессового, горно-шахтного и инженерного оборудования. Может выполнять функцию гидромотора при смене дискового клапана.

**Структура условного обозначения:** пример-10 PCY 14-1b

10 - объем насоса мл/об.

P-гидравлическое управление

C - рабочее давление 31.5 мпа (при 400 мл/об 21мпа)

Y- насос (M-мотор)

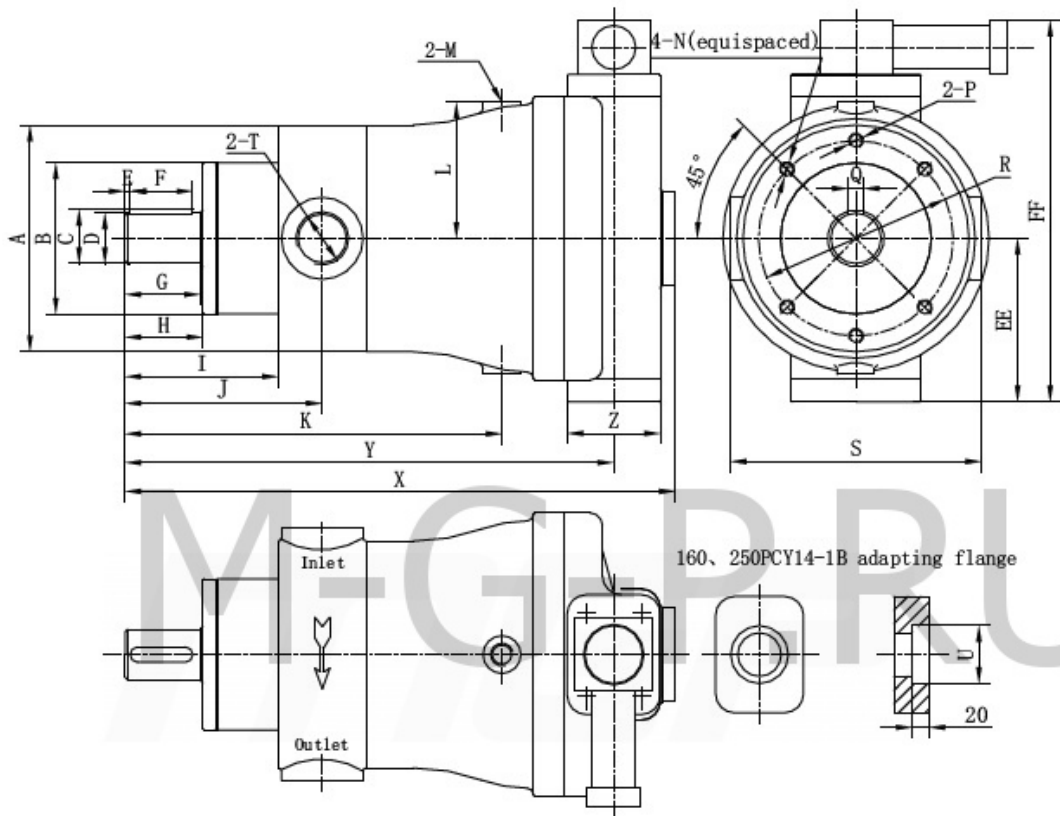
14 - код конструктивного исполнения

1b - код модификации насоса

F - исполнение с левым вращением



### Габаритные и присоединительные размеры насоса PCY14-1B



Dimension / model	10PCY	25(40)PCY	63(80)PCY	160PCY	250(400)PCY
A	Φ125	Φ150	Φ190	Φ240	Φ280
B(ф9)	Φ75	Φ100	Φ120	Φ150	Φ180
C	27.5	32.5	42.8	59	63.9
D(h6)	Φ25	Φ30	Φ40	Φ55	Φ60
E	4	4	4	4	5
F	30	45	50	100	100
G	40	52	60	106	110
H	41	54	62	110	112
I	86	104	122	180	212
J	109	134	157	230	272(277)
K	194	246	300	411	492(502)
L	71	83	108	141	170
M	M14x	M14x1.5	M18x1.5	M22x	M22x1.5
N	M10	M10	M12	M16	M20
P				M16	M20
Q(h9)	8	8	12	16	18
R	Φ100	Φ125	Φ155	Φ198	Φ230
S	142	172	200	340	420
T	M22x1.5	M33(M42)x2	M42(M48)x2	Φ55	Φ76(Φ66)
U				Φ 64	Φ76
X	294	362	439	595	690(700)
Y	258	317	390	533	629(639)
Z	50	66	74	100	100
EE	101	120	140	173	210
FF	255	280	329	396	465

Гарантия на насосы и моторы производства Китай 90 дней.

Начало гарантийного срока исчисляется со дня ввода оборудования в эксплуатацию, но не позднее 3 месяцев со дня поступления насоса на предприятие. Рабочая жидкость должна иметь чистоту не грубее 12-го класса. Номинальная тонкость фильтрации 25 мкм. Для обеспечения большей надёжности при малой вязкости и большей нагрузке рекомендуется тонкость фильтрации 10 мкм.

#### **ВНИМАНИЕ!**

**При самостоятельной разборке и сборке в течение гарантийного срока эксплуатации, при несоблюдении правил монтажа, хранения, транспортирования и эксплуатации, ответственности не несет, претензии к качеству не принимаются.**

Приобрести **PCY14-1B насос аксиально-поршневой** можно прямо на сайте [MGP](http://MGP.ru). За подробной информацией обращаться по телефону [+7 \(495\) 797-07-74](tel:+7(495)797-07-74), [+7 \(903\) 797-07-74](tel:+7(903)797-07-74)