

Фитинг двухуровневый 7642 02-8-1/4

| | |
|-----------------|------|
| Под трубку | 8мм |
| Наружная резьба | 1/4" |
| Размер под ключ | 17мм |

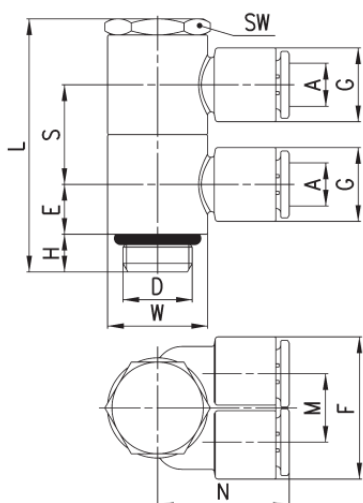
Фитинг двухуровневый 7642 02-8-1/4 предназначен для фиксации пневматических пластиковых трубок из полиэтилена, полиуретана, полиамида-рилсана, нейлона и других синтетических материалов. Трубка устанавливается в фитинг и извлекается из него одной рукой. Высокая прочность, компактные размеры и установленное уплотнительное кольцо позволяют использовать **фитинг двухуровневый 7642 02-8-1/4** в различных областях машиностроения, включая вакуумные системы. Фитинги могут иметь корпус из ударопрочного технополимера либо из латуни. Многозубчиковый цанговый зажим выполнен из нержавеющей стали и надежно фиксирует трубку в фитинге. Уплотнение трубки и резьбового соединения осуществляется при помощи колец из пербутана.

Фитинг двухуровневый 7642 02-8-1/4 | четыре трубки одинакового диаметра и наружная резьба (Резьба-цанга).

Предназначены для подключения пневматической трубки к пневматическим элементам (распределители, клапаны, цилиндры, блоки подготовки воздуха).

Основные технические характеристики:

- Присоединение: наружная резьба G1/4";
- Цанговые зажимы: под трубку Ø 8 мм;
- Общая высота: 46 мм;
- Наружный шестигранник под ключ: 17 мм;
- Резьба: G - трубная цилиндрическая;
- Трубки для присоединения: полиэстер, полиамид полиэтилен, полиуретан, PTFE;
- Рабочее давление: -0,9 ... 16 бар;
- Рабочая температура: -20 ... +60 C°;
- Материал корпуса: технополимер;
- Материал цанги: латунь покрытая никелем;
- Уплотнительное кольцо: NBR.



| РАЗМЕРЫ | | | | | | | | | | | | | |
|----------------|----|------|------|------|------|---|------|------|------|------|------|----|---------|
| Мод. | A | D | E | F | G | H | L | M | N | S | W | SW | Вес (г) |
| 7642 02-4-1/8 | 4 | G1/8 | 7,75 | 22,3 | 11,6 | 5 | 38,5 | 10,7 | 21 | 15,5 | 14 | 13 | 26 |
| 7642 02-6-1/8 | 6 | G1/8 | 7,75 | 22,3 | 11,6 | 5 | 38,5 | 10,7 | 21 | 15,5 | 14 | 13 | 28 |
| 7642 02-6-1/4 | 6 | G1/4 | 9,25 | 26,6 | 13,9 | 6 | 46 | 12,7 | 24,5 | 18,5 | 18,5 | 17 | 48 |
| 7642 02-8-1/8 | 8 | G1/8 | 7,75 | 26,6 | 13,9 | 5 | 38,5 | 12,7 | 22 | 15,5 | 14 | 13 | 33 |
| 7642 02-8-1/4 | 8 | G1/4 | 9,25 | 26,6 | 13,9 | 6 | 46 | 12,7 | 24,5 | 18,5 | 18,5 | 17 | 50 |
| 7642 02-10-1/4 | 10 | G1/4 | 9,25 | 31 | 16 | 6 | 46 | 15 | 26,5 | 18,5 | 18,5 | 17 | 56 |

| Резьба трубная цилиндрическая | | | | | |
|--------------------------------------|------------------------------------|---------------------------------|--|---|--|
| Обозначение | Число ниток N на 1" | Шаг резьбы S, mm | Наружный диаметр резьбы, мм | Средний диаметр резьбы, мм | Внутренний диаметр резьбы, мм |
| G1/8" | 28 | 0,907 | 9,729 | 9,148 | 8,567 |
| G1/4" | 19 | 1,337 | 13,158 | 12,302 | 11,446 |
| G3/8" | 19 | 1,337 | 16,663 | 15,807 | 14,951 |
| G1/2" | 14 | 1,814 | 20,956 | 19,754 | 18,632 |
| G3/4" | 14 | 1,814 | 26,442 | 25,281 | 24,119 |
| G7/8" | 14 | 1,814 | 30,202 | 29,040 | 27,878 |
| G1" | 11 | 2,309 | 33,250 | 31,771 | 30,292 |

Рабочее давление: 0-0,8 МПа;

Присоединительная резьба: М5, М6, 1/8", 1/4", 3/8", 1/2";

Внешний диаметр присоединяемой трубки: 4, 6, 8, 10, 12, 14, 16 мм

Резьбовые металлические фитинги предназначены для соединения различных элементов пневматических систем, различных переходов на внутренние или наружные резьбы с увеличением или уменьшением диаметра.

Приобрести **фитинг двухуровневый 7642 02-8-1/4** можно прямо на сайте [MGP](#). За подробной информацией обращаться по телефону [+7 \(495\) 797-07-74](#), [+7 \(903\) 797-07-74](#).