

Гидрозамки ГЗМ-16/ЗМ

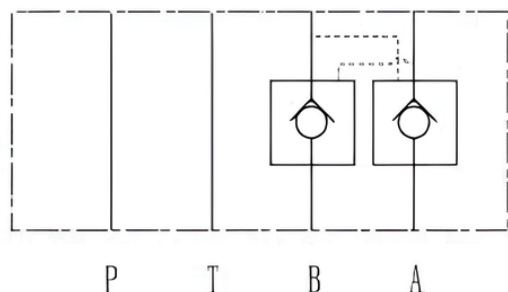
Гидрозамок ГЗМ-16/ЗМ используется для пропускания потока в одном направлении и запираения в обратном при отсутствии управляющего воздействия и свободного пропускания потока в обоих направлениях, если имеется управляющее воздействие. **ГЗМ-16/ЗМ** применяется в гидроприводах прессов станков литейных и литьевых машин, мобильной техники, а так же другого гидрофицированного оборудования.

Основные технические характеристики:

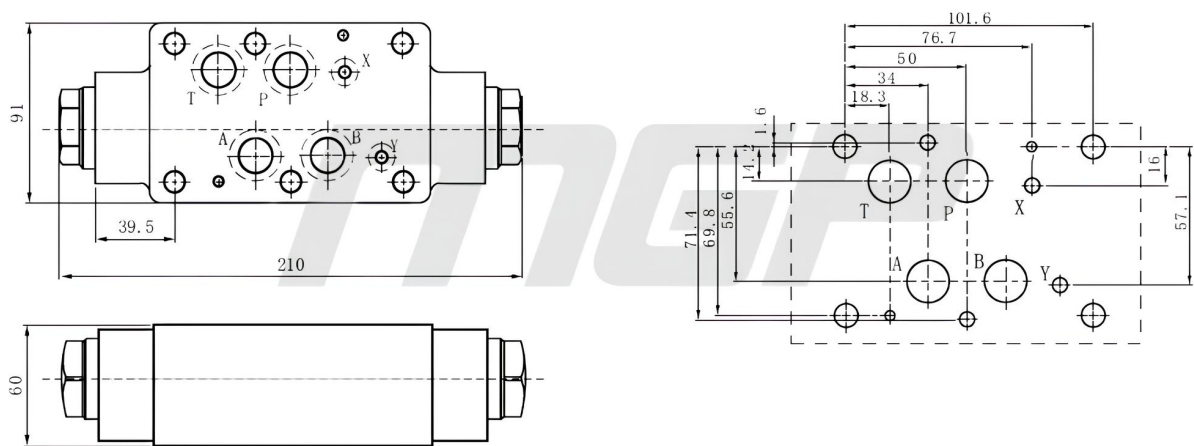
- Максимальный расход: 125 л/мин;
- Рабочее давление: 32 мПа;
- Масса: 5,5 кг.

В корпусе **ГЗМ-16/ЗМ** выполнены гидролинии подвода рабочей жидкости Р, отвода рабочей жидкости Т, цилиндровые гидролинии А и В и гидролинии управления Х и У. **Гидрозамок ГЗМ-16/ЗМ** устанавливается между гидрораспределителем и монтажной плитой и поставляется в сборе уплотнительными кольцами круглого сечения, размещенными в цековках.

Гидравлическая схема (двусторонняя):



Габаритные и присоединительные размеры:



Приобрести **гидрозамок ГЗМ-16/ЗМ** можно прямо на сайте [MGR](http://MGR.ru). За подробной информацией обращаться по телефону [+7 \(495\) 797-07-74](tel:+7(495)797-07-74), [+7 \(903\) 797-07-74](tel:+7(903)797-07-74).