

Пневмораспределитель RPK 4V220-08

Количество линий и позиций	5/3
Присоединительная резьба	1/4"
напряжение питания	DC12, DC24, AC24, AC110, AC220

Пневмораспределители 4V220-08 с электро управлением.

Пневмораспределители 4V220-08 NC (золотникового типа) **нормально закрытый** используются для управления в пневмосистемах имеющих стыковочную поверхность, такую как **пневмо-плита**, для установки распределителей. Электромагнитное управление, осуществляется при помощи **катушек**, напряжения 12-AC, 12-DC, 24-AC, 24-DC, 110-AC, 220-AC. В зависимости от модели, распределители **имеют одностороннее или двухстороннее управление**. Пневмораспределители с электромагнитным управлением имеют широкую линейку моделей и включают в себя распространенные виды переключения для пяти (5/2) линейных пневмораспределителей. Распределитель имеет ручное дублирование работы катушки.

ТЕХНИЧЕСКИЕ ХАРАКТЕРИСТИКИ ПНЕВМОРАСПРЕДЕЛИТЕЛЯ 4V

Параметр	Значение
Конструкция	золотникового типа
Максимально давление	12 бар
Рабочее давление	1,5-8 бар
Рабочая среда	фильтрованный сжатый воздух
Температура	5-60 °C
Частота срабатывания	5 циклов/с
Ручное дублирование	есть
Степень защиты	IP 65
Крепление	через сквозные отверстия в корпусе
Материал корпуса	анодированный алюминий
Время отклика	0,05 сек.
Начальное положение	Нормально закрытый

Схема

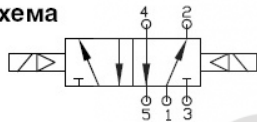
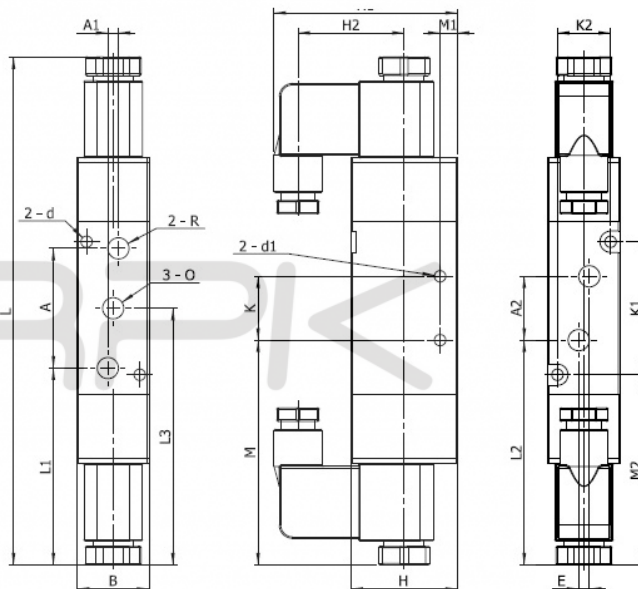


ТАБЛИЦА РАЗМЕРОВ (ММ):

L	L1	L2	L3	M	M1	M2	A
170	66,9	74,4	84,9	74,9	7	65,9	36
A1	A2	E	K	K1	K2	B	H
-	-	3	20	38	17	22	35
H1	H2	d	d1	0	R		
66,5	40	∅2,3	∅3,4	G1/4"	G1/8"		



Условное обозначение

1	2	3	4	5	6
3	V	3	10	10	DC 24V
4	V	4	20	15	AC 220V

<p>1 - каналы потоков 4: 5-канальный распределитель 3: 3-канальный распределитель</p> <p>2 - серия пневмораспределителя V: V-серия</p> <p>3 - типа размер 1:100 2:200 3:300 4:400</p>	<p>4 - управление 10: одна катушка 20: две катушки 7 - присоед. размер 06: 1/8 08: 1/4 10: 3/8 15: 1/2</p>	<p>6 - напряжение /вольт AC 110V AC 220V AC 380V DC 24V DC 12V AC 36V AC 24V DC 110V DC 48V DC 36V</p>
---	---	---

Приобрести **Пневмораспределители 4V220-08 с электро управлением** можно прямо на сайте [MGP](http://MGP.ru). За подробной информацией обращаться по телефону +7 (495) 797-07-74, +7 (903) 797-07-74.