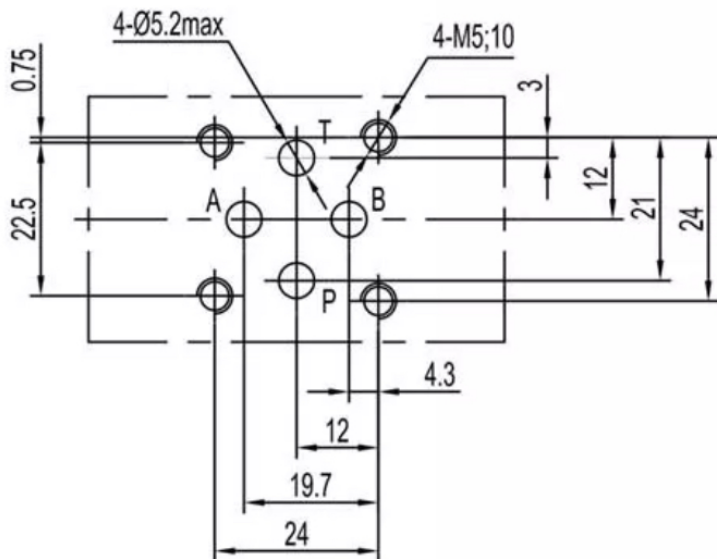
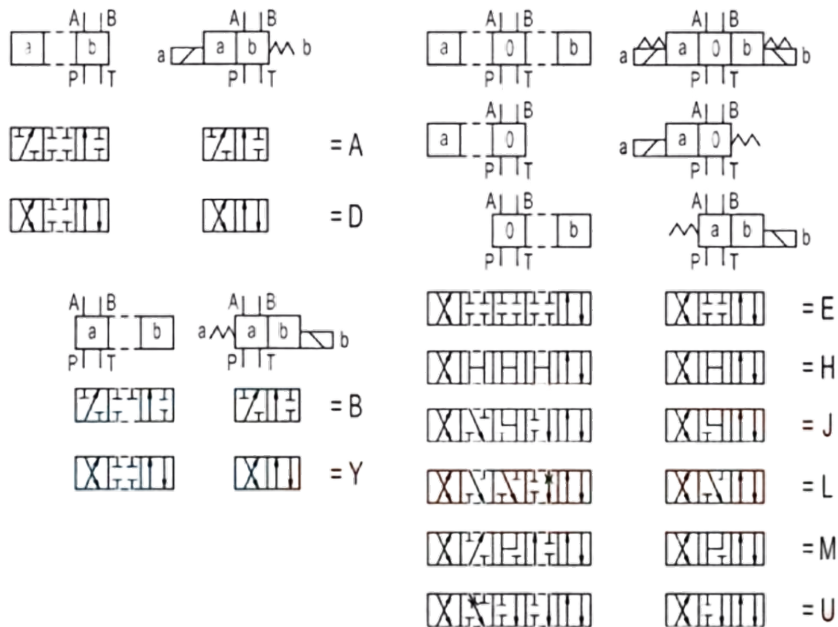


## Гидрораспределитель 4WE4



Модель

4WE4

Максимальная пропускная способность (л/мин) 25

Максимальное рабочее давление (МПа)

A, B, P порт

31.5

Т порт	10
Вес (кг)	0.85 - 1.2
Одноканальный тип соленоида	0.85
Двойной соленоидный тип	1.2
Гидравлическая жидкость	Минеральное масло
Материал уплотнения	Уплотнение NBR
Диапазон температур (%)	От -30 до +80
Диапазон вязкости (мм <sup>2</sup> /с)	От 2.8 до 500
Класс чистоты масла согласно ISO4406	Класс 20/18/15

Приобрести **Гидрораспределитель 4WE4** можно прямо на сайте [MGP](#). За подробной информацией обращаться по телефону [+7 \(495\) 797-07-74](tel:+7(495)797-07-74), [+7 \(903\) 797-07-74](tel:+7(903)797-07-74).