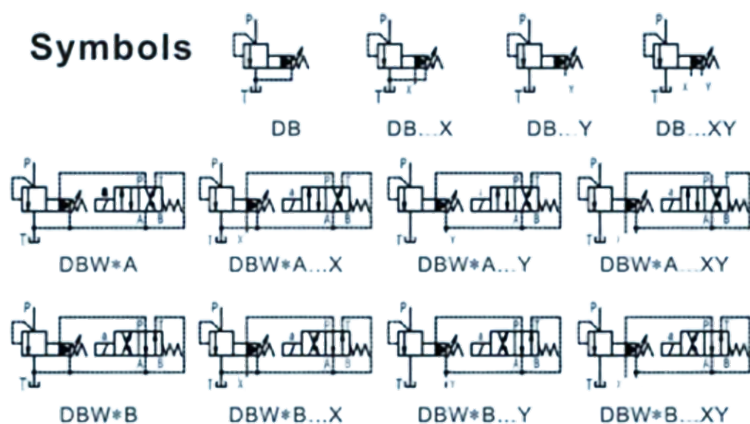


Гидравлический клапан DBW



Модель	DB-10	DB-15	DB-20	DB-25	DB-30
Макс. расход (л/мин)					
Монтаж подложки	250	—	500	—	650
Резьбовое соединение	250	450	500	550	600
Вес (кг)	3.2-1.6	—1.6	5.3-1.6	—1.6	0.9-6.9
Монтаж подложки	0.4	—	5.3	—	0.9
Резьбовое соединение	1.55	5.4	5.2	—	7.1
Пилотный электромагнитный клапан	1.6	1.6	1.6	7	6.9
Гидравлическое масло	Минеральное масло	Минеральное масло	Минеральное масло	Минеральное масло	Минеральное масло
Уплотнительный материал	Уплотнение NBR	Уплотнение NBR	Уплотнение NBR	Уплотнение NBR	Уплотнение NBR
Температурный диапазон (°C)	-30 до +80	-30 до +80	-30 до +80	-30 до +80	-30 до +80
Диапазон вязкости (мм ² /с)	2.8 до 500	2.8 до 500	2.8 до 500	2.8 до 500	2.8 до 500
Класс чистоты масла согласно ISO4406	Class 20/18/15	Class 20/18/15	Class 20/18/15	Class 20/18/15	Class 20/18/15

Приобрести **Гидравлический клапан DBW** можно прямо на сайте [MGP](http://MGP.ru). За подробной информацией обращаться по телефону [+7 \(495\) 797-07-74](tel:+7(495)797-07-74), [+7 \(903\) 797-07-74](tel:+7(903)797-07-74).