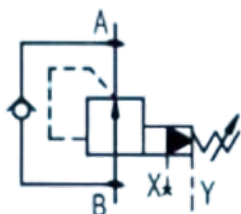
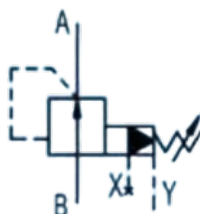


Гидравлический клапан DR



DR...Y



DR...YM

Модель	DR-10	DR-20
Макс. расход (л/мин)	150	300
Рабочее давление (МПа)	35	35
Входное давление (МПа)	35	35
Выходное давление (МПа)	1-35	1-35
Обратное давление Y-порта (МПа)	35 (Используется только без обратного клапана)	35 (Используется только без обратного клапана)
Вес (кг)	3.4	5.3
Гидравлическое масло	Минеральное масло	Минеральное масло
Уплотнительный материал	Уплотнение NBR	Уплотнение NBR
Температурный диапазон (°C)	-30 до +80	-30 до +80
Диапазон вязкости (мм ² /с)	2.8 до 500	2.8 до 500
Класс чистоты масла согласно ISO4406	Class 20/18/15	Class 20/18/15

Приобрести **Гидравлический клапан DR** можно прямо на сайте [MGP](http://MGP.ru). За подробной информацией обращаться по телефону +7 (495) 797-07-74, +7 (903) 797-07-74.