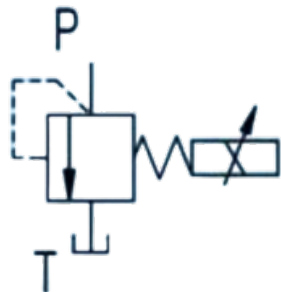


Гидравлический клапан EDG



Модель	EDG-01
Макс. расход (л/мин)	2
Мин. расход (л/мин)	0.3
Диапазон регулировки давления (бар)	2~140 3~210
Номинальный ток (мА)	900 950
Сопротивление катушки	10
Гистерезис	<3%
Повторяемость	1%
Вес (кг)	2.2
Гидравлическая жидкость	Минеральное масло
Уплотнительный материал	Уплотнение NBR
Температурный диапазон (°C)	-30 до +80
Диапазон вязкости (мм ² /с)	2.8 до 500
Класс чистоты масла согласно ISO4406 Class 20/18/15	

Приобрести **Гидравлический клапан EDG** можно прямо на сайте [MGP](http://MGP.ru). За подробной информацией обращаться по телефону [+7 \(495\) 797-07-74](tel:+7(495)797-07-74), [+7 \(903\) 797-07-74](tel:+7(903)797-07-74).