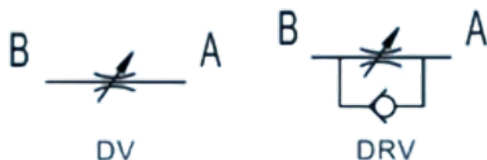


Дроссель серии DRV и DV



Размер	6	8	10	12	16	20	25
Макс. расход (л/мин)	15	25	35	50	120	200	300
Макс. рабочее давление (МПа)	35	35	35	35	35	35	35
Вес (кг)							
DV	0.28	0.46	0.45	0.8	1.07	2	3.5
DRV	0.28	0.46	0.45	0.8	1.07	2	3.5
Гидравлическое масло	Минеральное масло	Минеральное масло	Минеральное масло	Минеральное масло	Минеральное масло	Минеральное масло	Минеральное масло
Уплотнительный материал	Уплотнение NBR	Уплотнение NBR	Уплотнение NBR	Уплотнение NBR	Уплотнение NBR	Уплотнение NBR	Уплотнение NBR
Температурный диапазон (°C)	-30 до +80	-30 до +80	-30 до +80	-30 до +80	-30 до +80	-30 до +80	-30 до +80
Диапазон вязкости (мм ² /с)	2.8 до 500	2.8 до 500	2.8 до 500	2.8 до 500	2.8 до 500	2.8 до 500	2.8 до 500
Класс чистоты масла согласно ISO4406	Class 20/18/15	Class 20/18/15	Class 20/18/15	Class 20/18/15	Class 20/18/15	Class 20/18/15	Class 20/18/15

Приобрести **Дроссель серии DRV и DV** можно прямо на сайте [MGP](http://MGP.ru). За подробной информацией обращаться по телефону [+7 \(495\) 797-07-74](tel:+7(495)797-07-74), [+7 \(903\) 797-07-74](tel:+7(903)797-07-74).