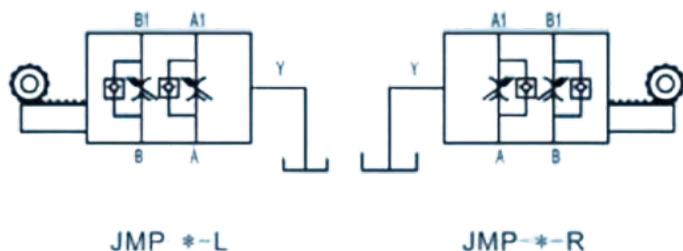


Клапан JMP



Модель	JMP-03	JMP-04	JMP-06
Макс. расход (л/мин)	200	250	300
Макс. рабочее давление (МПа)	31.5	31.5	31.5
Вес (кг)	6	12	11.8
Гидравлическое масло	Минеральное масло	Минеральное масло	Минеральное масло
Уплотнительный материал	Уплотнение NBR	Уплотнение NBR	Уплотнение NBR
Температурный диапазон (°С)	-30 до +80	-30 до +80	-30 до +80
Диапазон вязкости (мм ² /с)	2.8 до 500	2.8 до 500	2.8 до 500
Класс чистоты масла согласно ISO4406	Class 20/18/15	Class 20/18/15	Class 20/18/15

Приобрести **Клапан JMP** можно прямо на сайте [MGP](http://MGP.ru). За подробной информацией обращаться по телефону [+7 \(495\) 797-07-74](tel:+7(495)797-07-74), [+7 \(903\) 797-07-74](tel:+7(903)797-07-74).