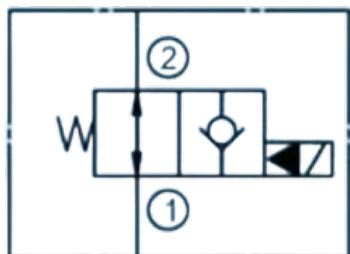


Клапан SV08-23

Reverse Flow De-energized



Модель

SV08-23

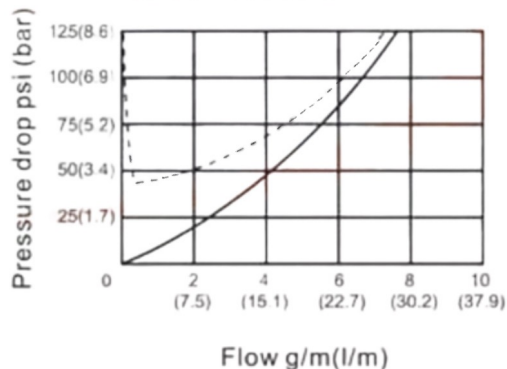
Макс. расход (л/мин)	23
Внутренняя утечка при 210 бар (мл/мин)	</= 0.3
Макс. рабочее давление (бар)	250
Вес (кг)	123 - 153
Картриджный клапан	123
Катушка	153
Минимальное рабочее напряжение	90% от номинального напряжения
Гидравлическая жидкость	Минеральное масло
Уплотнительный материал	Уплотнение NBR
Температурный диапазон (°C)	-30 до +80
Диапазон вязкости (мм ² /с)	2.8 до 500
Класс чистоты масла согласно ISO4406	Class 20/18/15

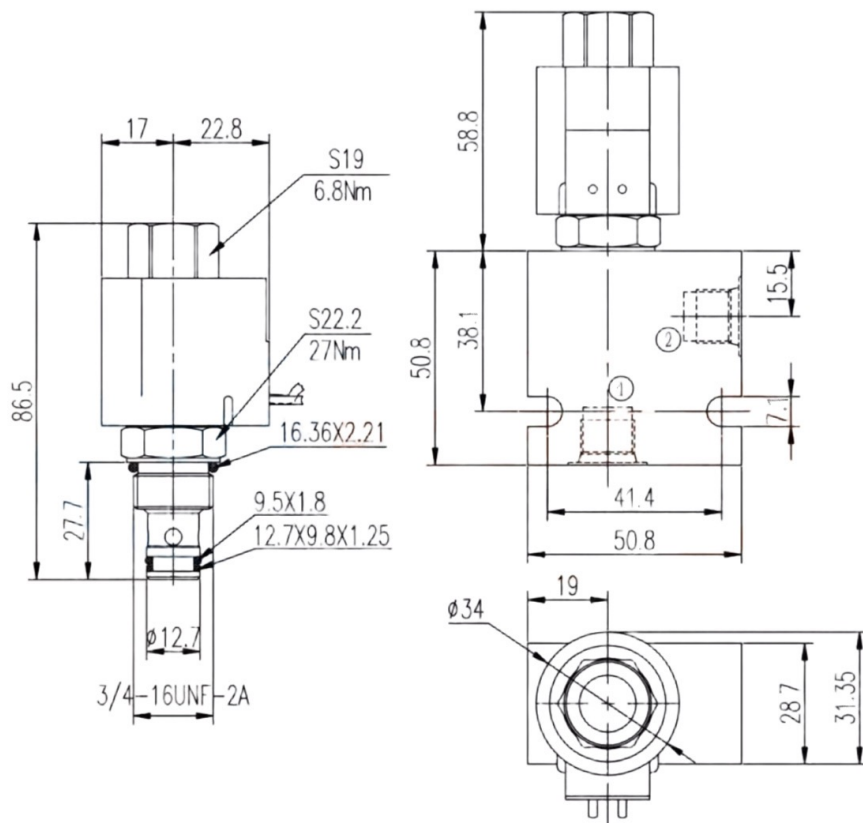
Pressure drop VS flow

② To ① — De-energized

① To ② -- Energized

32 CST Oil / 38°C





Приобрести **Клапан SV08-23** можно прямо на сайте [MGP](#). За подробной информацией обращаться по телефону +7 (495) 797-07-74, +7 (903) 797-07-74.