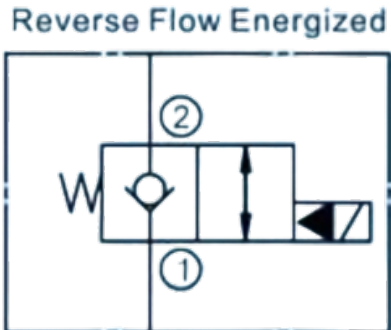


Клапан SV10-22



Модель	SV10-22
Макс. расход (л/мин)	60
Внутренняя утечка при 210 бар (мл/мин) \leq	0.3
Макс. рабочее давление (бар)	250
Вес (кг)	165 - 253
Картриджный клапан	165
Катушка	253
Минимальное рабочее напряжение	90% от номинального напряжения
Гидравлическая жидкость	Минеральное масло
Уплотнительный материал	Уплотнение NBR
Температурный диапазон (°C)	-30 до +80
Диапазон вязкости (мм ² /с)	2.8 до 500
Класс чистоты масла согласно ISO4406	Class 20/18/15

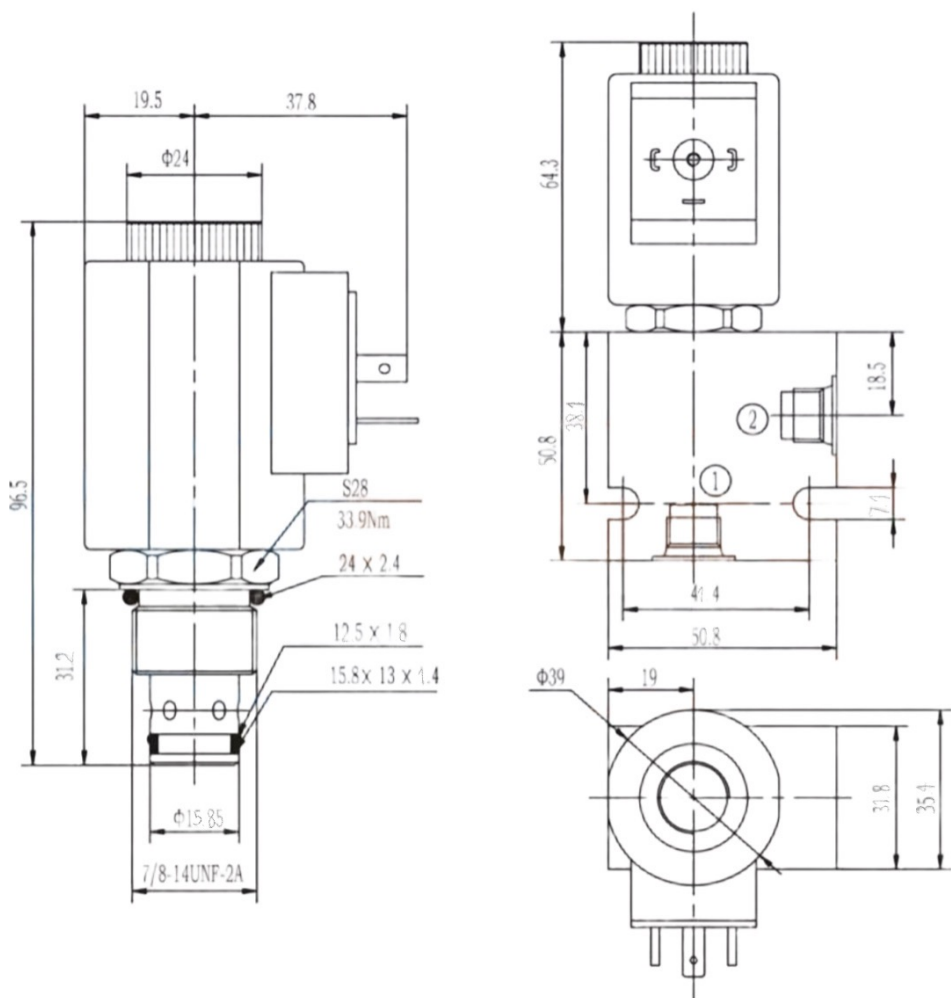
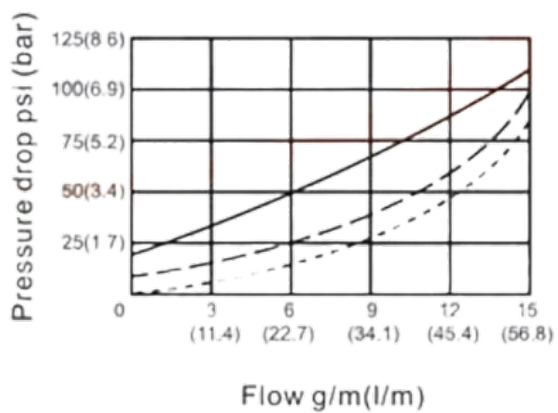
Pressure drop VS flow

② To ① -- Energized

① To ② — De-energized

① To ② -- Energized

32 cst Oil / 38°C



Приобрести Клапан SV10-22 можно прямо на сайте [MGP](http://MGP.com). За подробной информацией обращаться по телефону +7 (495) 797-07-74, +7 (903) 797-07-74.