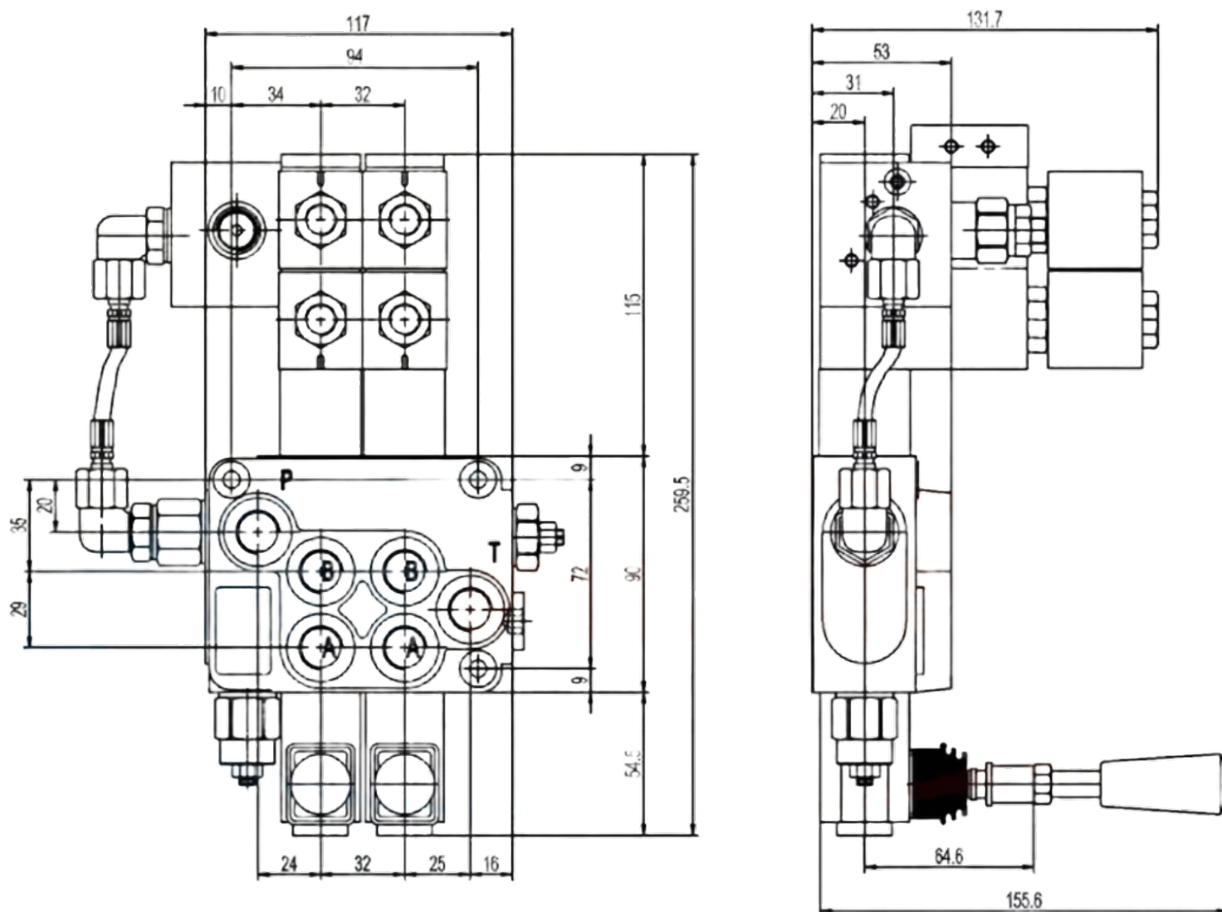


Клапан DCV20

Модель	DCV20
Макс. расход (л/мин)	30
Макс. рабочее давление (бар)	300
Допустимое сопротивление (бар)	30
Рабочие разделы	1~6
Электромагнитное напряжение	DC12V/DC24V
Ход катушки (мм)	+5~-5
Гидравлическое масло	Минеральное масло
Температурный диапазон (°C)	-20 до +80
Рекомендуемая фильтрация (гм)	</= 10



Приобрести Клапан DCV20 можно прямо на сайте [MGP](http://MGP.ru). За подробной информацией обращаться по телефону [+7 \(495\) 797-07-74](tel:+7(495)797-07-74), [+7 \(903\) 797-07-74](tel:+7(903)797-07-74).