

Насос PV2R3-66

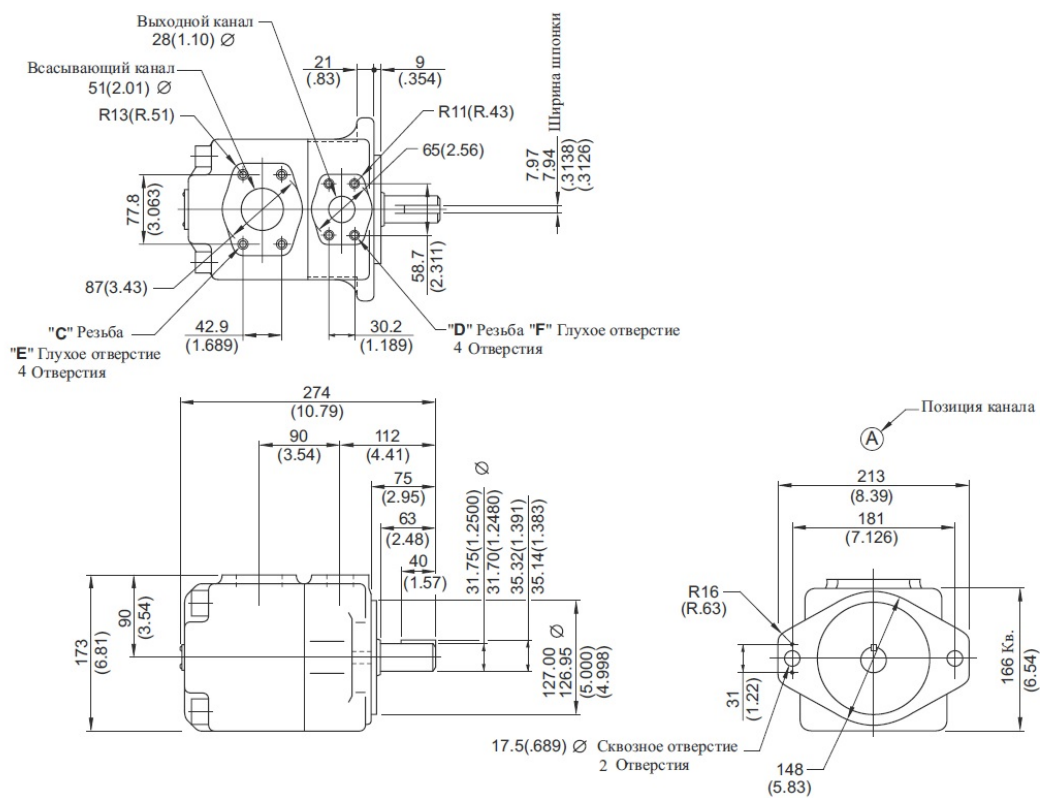
| | |
|--------|----------------------|
| Объем | 67.2 см ³ |
| Об/мин | 600 - 1800 |
| Вес | 32 |

Насос PV2R3-66 – это пластинчатый насос нерегулируемого типа. Его работа основана на принципе вращения вала, оснащенного пластинами, которые расположены в пазах ротора. По этой причине пластинчатые насосы также известны как лопастные. Данные насосы находят широкое применение в станкостроительной отрасли, обеспечивая постоянный поток минерального масла под давлением до 16 МПа в гидроприводах станков и различного оборудования.

Технические характеристики насосов PV2R3

| Модель | подача насоса см3/об | Максимальное давление, МПа | Скорость, об /мин | | Входная мощность кВт | Вес, кг |
|-----------|-------------------------|-------------------------------|----------------------|------|-------------------------|------------|
| | | | min | max | | |
| PV2R3-52 | 52,9 | 21 | 600 | 1800 | 23,2 | 32 |
| PV2R3-60 | 64,3 | | | | 29,4 | |
| PV2R3-66 | 67,2 | | | | 34,2 | |
| PV2R3-76 | 76 | | | | 37,7 | |
| PV2R3-94 | 94,2 | | | | 41,2 | |
| PV2R3-116 | 115,8 | 16 | 1200 | 50 | | |
| PV2R3-125 | 127 | | | 55 | | |
| PV2R3-136 | 132,5 | | | 57 | | |

Чертеж насоса PV2R3-66



Приобрести **Насос PV2R3-66** можно прямо на сайте [MGP](http://MGP.ru). За подробной информацией обращаться по телефону +7 (495) 797-07-74, +7 (903) 797-07-74.