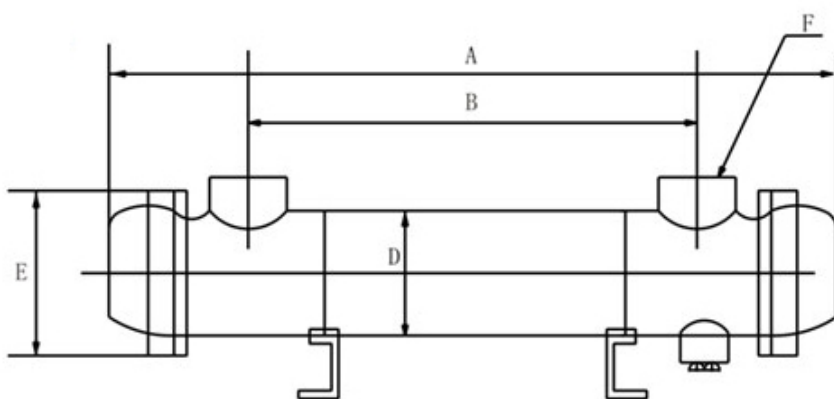
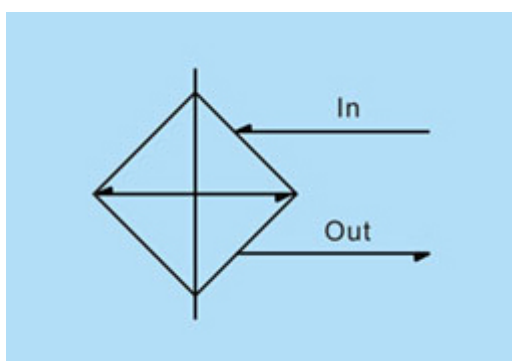


Многотрубные масляные радиаторы OR-600

| | |
|------------------|---------------|
| Л/мин | 600 |
| Вес | 36 кг |
| Взаимозаменяем с | MGB 220-435-1 |

Многотрубный масляный радиатор OR-600, которые изготовлены с использованием качественного сырья. Эти высокоэффективные теплообменники широко используются в системах водяного охлаждения. Основным охлаждающим материалом является трубка из чистой меди, используемая только для пресной воды. Максимум. рабочее давление для масляного порта 10 кг / см², макс. рабочее давление для водяного порта составляет 7 кг / см². Взаимозаменяем с MGB 220-435-1.



| Model | A | B | C | D | E | F | G | J | K | L | M | N |
|--------|------|-----|--------|------|-----|-----------|---------|----|------|-------|-------|---------|
| OR-60 | 450 | 305 | 46 | 90 | 120 | PT 3/4" | PT 3/4" | 23 | 12.5 | 115.5 | 95 | 7 × 10 |
| OR-100 | 555 | 403 | 57 | 114 | 150 | | | 33 | | 145.5 | 106.5 | 10 × 20 |
| OR-150 | 575 | 385 | 76 | 140 | 180 | PT 1 1/4" | PT 1" | 30 | | 175 | 130 | 13 × 16 |
| OR-250 | 780 | 585 | | | | | | 87 | 165 | 205 | PT 2" | |
| OR-350 | 1180 | 990 | OR-600 | 1175 | 950 | OR-800 | 1700 | | | | | |

| Модель | -Скорость потока (л/мин) | -Охлаждающая поверхность (кв. м.) | -Вес (кг) |
|--------|--------------------------|-----------------------------------|-----------|
| OR-60 | 60 | 0.26 | 7.6 |
| OR-100 | 100 | 0.38 | 15 |
| OR-150 | 150 | 0.62 | 18.3 |

| Модель | -Скорость потока (л/мин) | -Охлаждающая поверхность (кв. м.) | -Вес (кг) |
|---------|--------------------------|-----------------------------------|-----------|
| OR-250 | 250 | 1.30 | 24 |
| OR-350 | 350 | 2.00 | 27.5 |
| OR-600 | 600 | 2.30 | 36.0 |
| OR-800 | 800 | 3.00 | 46.2 |
| OR-1000 | 1000 | 3.70 | 54.5 |

Приобрести **многотрубный масляный радиатор OR-600** можно прямо на сайте [MGP](#). За подробной информацией обращаться по телефону [+7 \(495\) 797-07-74](#), [+7 \(903\) 797-07-74](#).