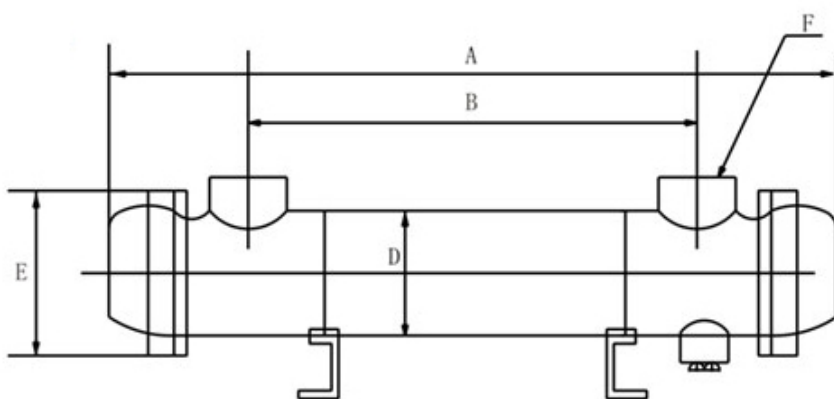
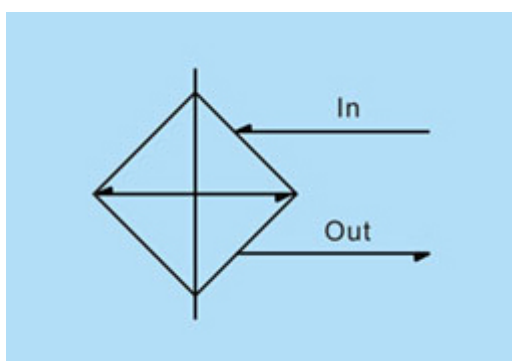


## Многотрубные масляные радиаторы OR-1000

Л/мин	1000
Вес	54.5 кг
Взаимозаменяем с	SAB219-1350-S4

**Многотрубный масляный радиатор OR-1000**, которые изготовлены с использованием качественного сырья. Эти высокоэффективные теплообменники широко используются в системах водяного охлаждения. Основным охлаждающим материалом является трубка из чистой меди, используемая только для пресной воды. Максимум. рабочее давление для масляного порта 10 кг / см<sup>2</sup>, макс. рабочее давление для водяного порта составляет 7 кг / см<sup>2</sup>. Взаимозаменяем с SAB219-1350-S4.



Model	A	B	C	D	E	F	G	J	K	L	M	N
OR-60	450	305	46	90	120	PT 3/4"	PT 3/4"	23	11	115.5	95	7 × 10
OR-100	555	403	57	114	150			33		145.5	106.5	10 × 20
OR-150	575	385	76	140	180	PT 1 1/4"	PT 1"	30		175	130	13 × 16
OR-250	780	585						87	165	205	PT 2"	
OR-350	1180	990	OR-600	1175	950							
OR-800	1700	1490	OR-1000	2140	1890							

Модель	-Скорость потока (л/мин)	-Охлаждающая поверхность (кв. м.)	-Вес (кг)
OR-60	60	0.26	7.6
OR-100	100	0.38	15
OR-150	150	0.62	18.3

Модель	-Скорость потока (л/мин)	-Охлаждающая поверхность (кв. м.)	-Вес (кг)
OR-250	250	1.30	24
OR-350	350	2.00	27.5
OR-600	600	2.30	36.0
OR-800	800	3.00	46.2
OR-1000	1000	3.70	54.5

Приобрести **многотрубный масляный радиатор OR-1000** можно прямо на сайте [MGP](#). За подробной информацией обращаться по телефону [+7 \(495\) 797-07-74](#), [+7 \(903\) 797-07-74](#).