

Фитинг-угловой RH10-01

Под трубку	10мм
Наружная резьба	1/8"
Размер под ключ	12мм

Цанговый фитинг RH10-01 предназначен для фиксации пневматических пластиковых трубок из полиэтилена, полиуретана, полиамида-рилсана, нейлона и других синтетических материалов. Трубка устанавливается в фитинг и извлекается из него одной рукой. Высокая прочность, компактные размеры и установленное уплотнительное кольцо позволяют использовать фитинг **RH10-01** в различных областях машиностроения, включая вакуумные системы. Фитинги могут иметь корпус из ударопрочного технополимера либо из латуни. Многозубчатый цанговый зажим выполнен из нержавеющей стали и надежно фиксирует трубку в фитинге. Уплотнение трубки и резьбового соединения осуществляется при помощи колец из пербутана.

Цанговые фитинги серий (резьба-цанга)

- PC, PCF, PMF** - прямой цанговый фитинг,
- PB, PD** - тройник-разветвитель цанговый Т-образный,
- PX** - тройник-разветвитель цанговый Y-образный,
- RH, PL, PLL** - угловой цанговый фитинг,
- HVFS** - фитинг цанговый с отсечным краном,
- RHF** - угловой фитинг, резьба-цанга,
- PKB** - разветвитель Т-образный, резьба - цанга (4трубки).

Фитинг-угловой RH10-01 | трубка и наружная резьба (Резьба-цанга).

Предназначены для подключения пневматической трубки к пневматическим элементам (распределители, клапаны, цилиндры, блоки подготовки воздуха).

Материал: пластик

Материал:
пластик.

Этот документ является конфиденциальным

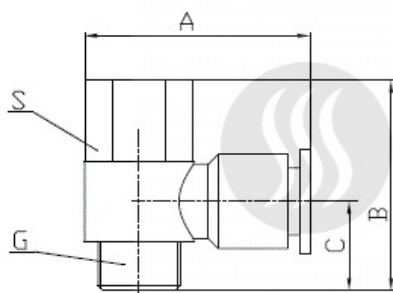


ТАБЛИЦА РАЗМЕРОВ (ММ):

	A	B	C	D	G	S
RHF4-M5				4	M5	
RHF4-01				4	1/8"	12
RHF4-02				4	1/4"	17
RHF6-M5				6	M5	
RHF6-01				6	1/8"	12
RHF6-02				6	1/4"	17
RHF6-03				6	3/8"	21
RHF6-04				6	1/2"	
RHF8-01				8	1/8"	12
RHF8-02				8	1/4"	17
RHF8-03				8	3/8"	21
RHF8-04				8	1/2"	24
RHF10-01				10	1/8"	12
RHF10-02				10	1/4"	17
RHF10-03				10	3/8"	21
RHF10-04				10	1/2"	24
RHF12-02				12	1/4"	17
RHF12-03				12	3/8"	21
RHF12-04				12	1/2"	24
RHF14-03				14	3/8"	
RHF14-04				14	1/2"	
RHF16-03				16	3/8"	
RHF16-04				16	1/2"	

Резьба трубная цилиндрическая					
Обозначение	Число ниток N на 1"	Шаг резьбы S, mm	Наружный диаметр резьбы, мм	Средний диаметр резьбы, мм	Внутренний диаметр резьбы, мм
G1/8"	28	0,907	9,729	9,148	8,567
G1/4"	19	1,337	13,158	12,302	11,446
G3/8"	19	1,337	16,663	15,807	14,951
G1/2"	14	1,814	20,956	19,754	18,632
G3/4"	14	1,814	26,442	25,281	24,119
G7/8"	14	1,814	30,202	29,040	27,878
G1"	11	2,309	33,250	31,771	30,292

Рабочее давление: 0-0,8 МПа;

Присоединительная резьба: М5, М6, 1/8", 1/4", 3/8", 1/2";

Внешний диаметр присоединяемой трубки: 4, 6, 8, 10, 12, 14, 16 мм

Резьбовые металлические фитинги предназначены для соединения различных элементов пневматических систем, различных переходов на внутренние или наружные резьбы с увеличением или уменьшением диаметра.

Приобрести **цанговый фитинг RH10-01** можно прямо на сайте [MGP](#). За подробной информацией обращаться по телефону [+7 \(495\) 797-07-74](#), [+7 \(903\) 797-07-74](#).