

Фитинг-угловой РН8-01

Под трубку	8мм
Наружная резьба	1/8"
Размер под ключ	12мм

Цанговый фитинг РН8-01 предназначен для фиксации пневматических пластиковых трубок из полиэтилена, полиуретана, полиамида-рилсана, нейлона и других синтетических материалов. Трубка устанавливается в фитинг и извлекается из него одной рукой. Высокая прочность, компактные размеры и установленное уплотнительное кольцо позволяют использовать фитинг **РН8-01** в различных областях машиностроения, включая вакуумные системы. Фитинги могут иметь корпус из ударопрочного технополимера либо из латуни. Многозубчатый цанговый зажим выполнен из нержавеющей стали и надежно фиксирует трубку в фитинге. Уплотнение трубки и резьбового соединения осуществляется при помощи колец из пербутана.

Цанговые фитинги серий (резьба-цанга)

- РС, РСF, РМF** - прямой цанговый фитинг,
- РВ, РD** - тройник-разветвитель цанговый Т-образный,
- РХ** - тройник-разветвитель цанговый Y-образный,
- РН, РL, РLL** - угловой цанговый фитинг,
- НVFS** - фитинг цанговый с отсечным краном,
- РНF**- угловой фитинг, резьба-цанга,
- РКВ** - разветвитель Т-образный, резьба - цанга (4трубки).

Фитинг-угловой РН8-01 | трубка и наружная резьба (Резьба-цанга).

Предназначены для подключения пневматической трубки к пневматическим элементам (распределители, клапаны, цилиндры, блоки подготовки воздуха).

Материал: пластик

Материал:
пластик.

Этот документ является конфиденциальным

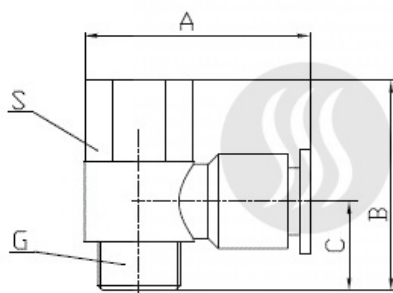


ТАБЛИЦА РАЗМЕРОВ (ММ):

	A	B	C	D	G	S
РНF4-M5				4	M5	
РНF4-01				4	1/8"	12
РНF4-02				4	1/4"	17
РНF6-M5				6	M5	
РНF6-01				6	1/8"	12
РНF6-02				6	1/4"	17
РНF6-03				6	3/8"	21
РНF6-04				6	1/2"	
РНF8-01				8	1/8"	12
РНF8-02				8	1/4"	17
РНF8-03				8	3/8"	21
РНF8-04				8	1/2"	24
РНF10-01				10	1/8"	12
РНF10-02				10	1/4"	17
РНF10-03				10	3/8"	21
РНF10-04				10	1/2"	24
РНF12-02				12	1/4"	17
РНF12-03				12	3/8"	21
РНF12-04				12	1/2"	24
РНF14-03				14	3/8"	
РНF14-04				14	1/2"	
РНF16-03				16	3/8"	
РНF16-04				16	1/2"	

Резьба трубная цилиндрическая					
Обозначение	Число ниток N на 1"	Шаг резьбы S, mm	Наружный диаметр резьбы, мм	Средний диаметр резьбы, мм	Внутренний диаметр резьбы, мм
G1/8"	28	0,907	9,729	9,148	8,567
G1/4"	19	1,337	13,158	12,302	11,446
G3/8"	19	1,337	16,663	15,807	14,951
G1/2"	14	1,814	20,956	19,754	18,632
G3/4"	14	1,814	26,442	25,281	24,119
G7/8"	14	1,814	30,202	29,040	27,878
G1"	11	2,309	33,250	31,771	30,292

Рабочее давление: 0-0,8 МПа;

Присоединительная резьба: М5, М6, 1/8", 1/4", 3/8", 1/2";

Внешний диаметр присоединяемой трубки: 4, 6, 8, 10, 12, 14, 16 мм

Резьбовые металлические фитинги предназначены для соединения различных элементов пневматических систем, различных переходов на внутренние или наружные резьбы с увеличением или уменьшением диаметра.

Приобрести **цанговый фитинг РН8-01** можно прямо на сайте [MGP](#). За подробной информацией обращаться по телефону [+7 \(495\) 797-07-74](#), [+7 \(903\) 797-07-74](#).