

Гидрораспределители ВЕ 10.573Е (1РЕ 10. 573Е)

Длина	190 мм
Ширина	110 мм
Вес	4.8 кг
напряжения питания	Г12, Г24, Г48, В110, В220, В380

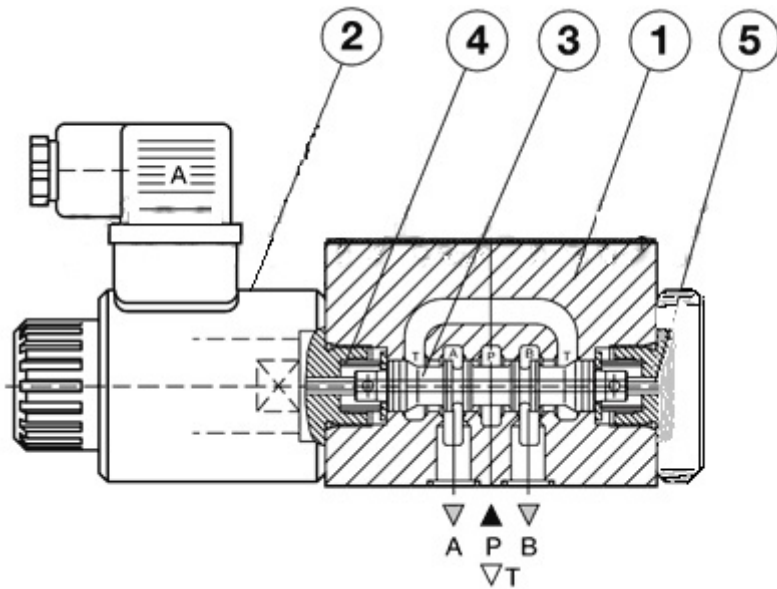
Гидрораспределитель ВЕ10.573Е с односторонним электромагнитным управлением является золотниковым гидрораспределителем, предназначенным для управления потоком рабочей жидкости в гидравлических системах машин и станочного оборудования. Главным элементом **гидрораспределителя ВЕ10.573Е** является подпружиненный золотник (пружина возвращает его в исходное положение), который, переходя из одной позиции в другую, регулирует подачу рабочей жидкости от нагнетающего устройства к рабочим органам обслуживаемого оборудования.

Для монтажа гидрораспределителя ВЕ6 понадобится переходная [плита Ду-10](#).

Технические характеристики:

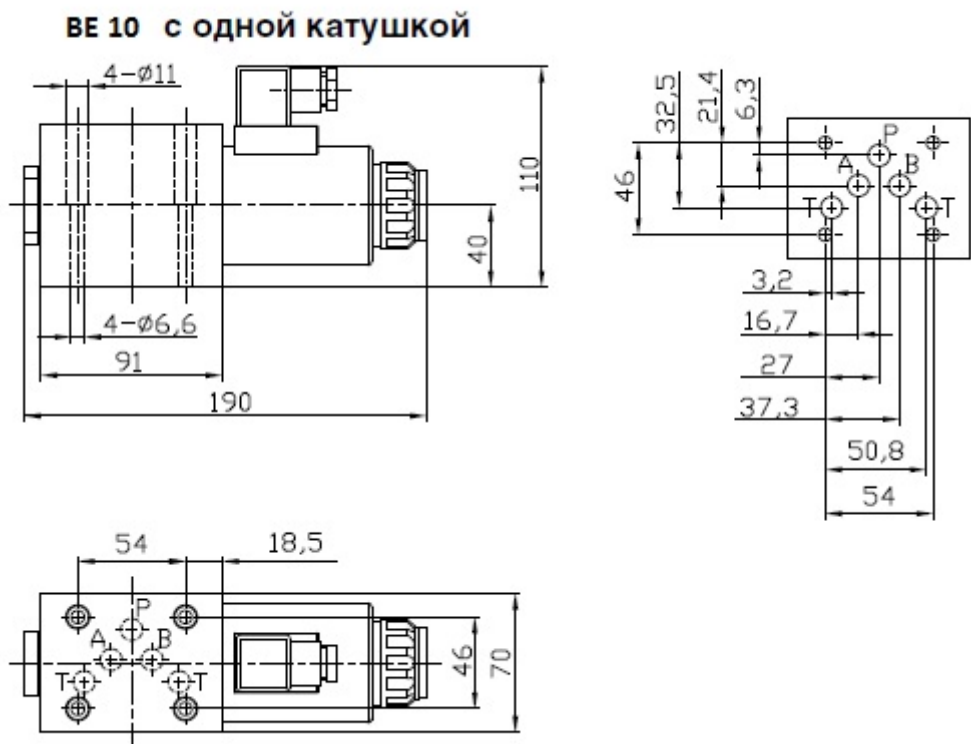
МОДЕЛЬ	ВЕ43	ВЕ6	ВЕ10
Условный проход, мм	4	6	10
Макс. поток рабочей жидкости, л/мин	14	80	100
Давление номинальное на входе, кгс/см ² / МПа Отверстия: Р-А-В	250/25	320/32	320/32
Максимальное давление на сливе, МПа Отверстия: Т	6	16	16
ВЕС кг. 1магнит	1	1.5	4.8
ВЕС кг. 2магнита	1.4	2.2	6.1

Принцип работы распределителей ВЕ10 с одним электромагнитом:



Гидрораспределители состоят из корпуса (1), золотника управления (3) одного или двух электромагнитов (2) с возвратными пружинами (4). У четырёхлинейного двухпозиционного (4/2) VE10.574A, VE10.574, VE10.574E, VE10.573, VE10.573E гидрораспределителя нет центральной позиции золотника. Для перемещения золотника в рабочее положение (a) и (b) подаётся ток соответственно на электромагниты "a", при этом сердечник электромагнита воздействует на управляющий золотник (3) через толкатель (5). В результате открываются каналы для прохождения потока и устанавливаются соответствующие связи между каналами А, В, Р, Т. А для возврата в положение (a) необходимо просто не подавать напряжение на электромагнит «а» тогда под действием пружины 4 золотник (3) вернется в исходное положение.

Присоединительные и габаритные размеры в мм. VE10 с одним электромагнитом:



Схемы для распределения потока жидкости для гидрораспределителя VE10 с одним электромагнитом:

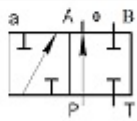
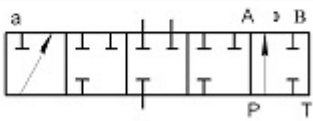
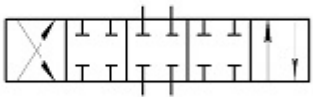
Номер схемы	Условное обозначение	Последовательность соединения каналов при переключении
573		
573E		
574		
574A		
574E		

Таблица аналогов:

MGP	Гидроаппарат	Duplomatic	Atos	Rexroth	Vickers	Parker	Kladivar	Hairisen
BE10.14	1PE10.14	DS5-S2	DKE-1710-X	4WE10H 3X/C*NZ4	DG4V-5-0C-J-VM-IT-6	D3DW2C	KV4/3-5K010-3...	4WE10H
BE10.44	1PE10.44	DS5-S1	DKE-1711-X	4WE10E 3X/C*NZ4	DG4V-5-2C-J-VM-IT-6	D3DW1C	KV4/3-5K010-1...	4WE10E
BE10.34	1PE10.34	DS5-S3	DKE-1713-X	4WE10J 3X/C*NZ4	DG4V-5-6C-J-VM-IT-6	D3DW4C	KV4/3-5K010-6...	4WE10J

BE10.64	1PE10.64	DS5-S4	DKE-1714-X	4WE10G 3X/C*NZ4	DG4V-5-8C-J-VM-IT-6	D3DW8C	KV4/3-5K010-2...	4WE10G	A
BE10.24	1PE10.24	DS5-S10	DKE-1718-X	4WE10M 3X/C*NZ4	DG4V-5-7C-J-VM-IT-6	D3DW6C	-	4WE10M	A
BE10.44A	1PE10.44A	DS5-SA1	DKE-1611-X	4WE10EA 3X/CNZ4	DG4V-5-2B-J-VM-IT-6	D3DW1E	KV4/2-5K010-3A...	4WE10EA	A
BE10.64A	1PE10.64A	DS5-SA4	DKE-1614-X	4WE10GA 3X/C*NZ4	DG4V-5-8BL-J-VM-IT-6	D3DW9K	KV4/2-5K010-2A...	4WE10GA	A
BE10.574A	1PE10.574A	DS5-TA	DKE-1631/2-X	4WE10D 3X/CNZ4	DG4V-5-2A-J-VM-IT-6	D3DW20B	KV4/2-5K010-51A...	4WE10D	A
BE10.574	1PE10.574	DS5-TA	DKER-1631/2-X	4WE10C 3X/C*NZ4	DG4V-5-2A-J-VM-IT-6	D3DW20B	-	4WE10C	A

Приобрести **гидрораспределитель BE 10.573E** можно прямо на сайте [MGP](#). За подробной информацией обращаться по телефону [+7 \(495\) 797-07-74](#), [+7 \(903\) 797-07-74](#).