

Гидрораспределители ВЕ 10.574(574А, 573, 573Е, 574Е)

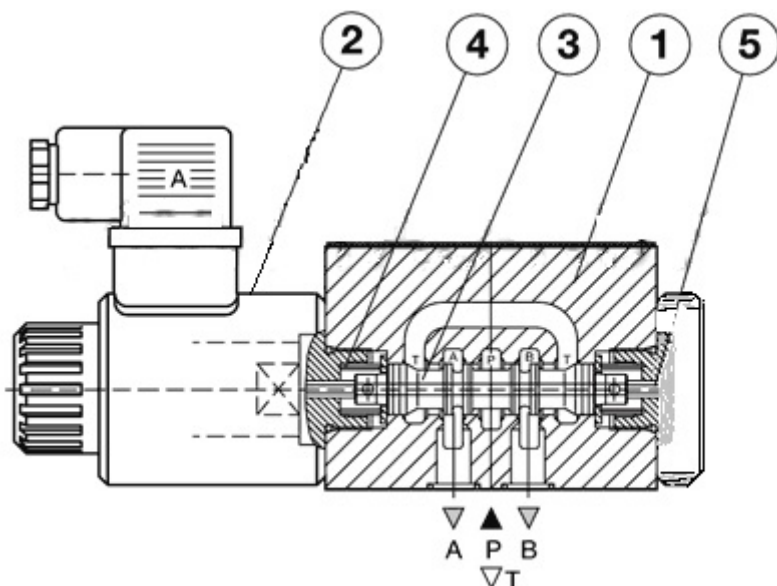
Гидрораспределители ВЕ10 с односторонним электромагнитным управлением

Гидрораспределители ВЕ10 574 Г24 (В110, В220), ВЕ10 574А Г24 (В110, В220), ВЕ10 574Е Г24 (В110, В220), ВЕ10 573 Г24 (В110, В220), ВЕ10 573Е Г24 (В110, В220) с условным проходом 10 мм являются золотниковыми гидрораспределителями с односторонним электромагнитным управлением (с одной катушкой).

Технические характеристики

МОДЕЛЬ	ВЕ43	ВЕ6	ВЕ10
Условный проход, мм	4	6	10
Макс.поток рабочей жидкости, л/мин	14	80	100
Давление номинальное на входе, кгс/см ² / МПа	250/25	320/32	320/32
Отверстия: Р-А-В			
Максимальное давление на сливе, МПа	6	16	16
Отверстия: Т			
ВЕС кг. 1магнит	1	1.5	4.8
ВЕС кг. 2магнита	1.4	2.2	6.1

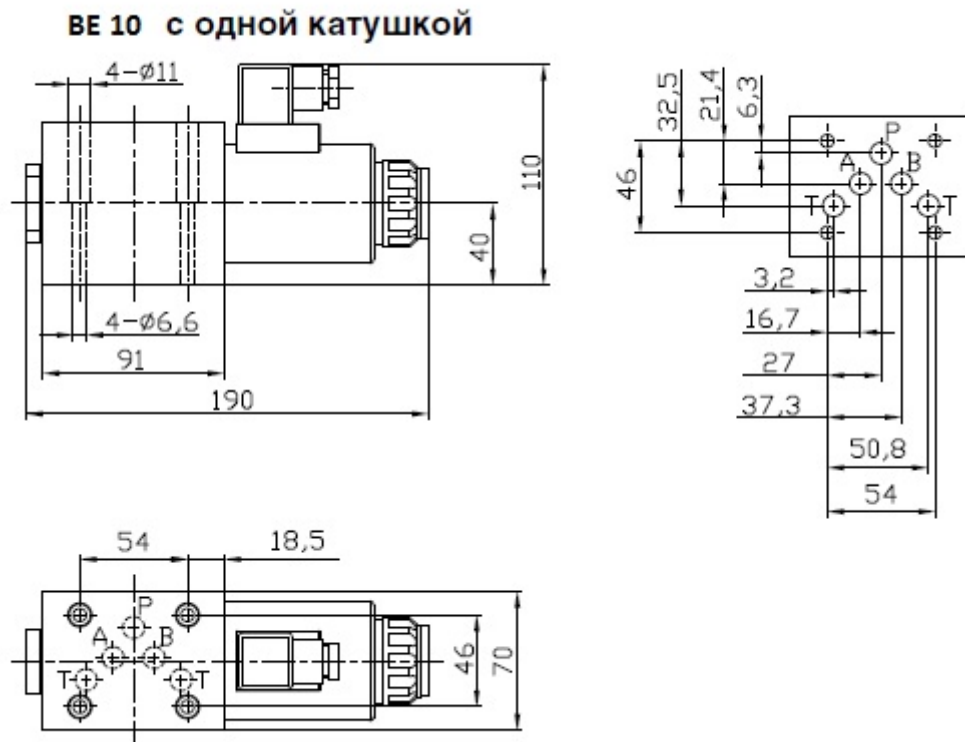
Принцип работы распределителей ВЕ10 с одним электромагнитом



Гидрораспределители состоят из корпуса (1), золотника управления (3) одного или двух электромагнитов (2) с возвратными пружинами (4). У четырёхлинейного двупозиционного (4/2) ВЕ10.574А, ВЕ10.574, ВЕ10.574Е, ВЕ10.573, ВЕ10.573Е гидрораспределителя нет центральной позиции золотника. Для перемещения золотника в рабочее положение (а) и (б) подаётся ток соответственно на электромагниты "а", при этом сердечник электромагнита воздействует на управляющий золотник (3) через толкатель (5). В результате

открываются каналы для прохождения потока и устанавливаются соответствующие связи между каналами А, В, Р, Т. А для возврата в положение (а) необходимо просто не подавать напряжение на электромагнит «а» тогда под действием пружины 4 золотник (3) вернется в исходное положение.

Присоединительные и габаритные размеры в мм. ВЕ10 с одним электромагнитом



Схемы для распределения потока жидкости для гидрораспределителя ВЕ10 с одним электромагнитом

Номер схемы	Условное обозначение	Последовательность соединения каналов при переключении
573		
573E		
574		
574A		
574E		