

## Гидрораспределители ВЕ 43.34

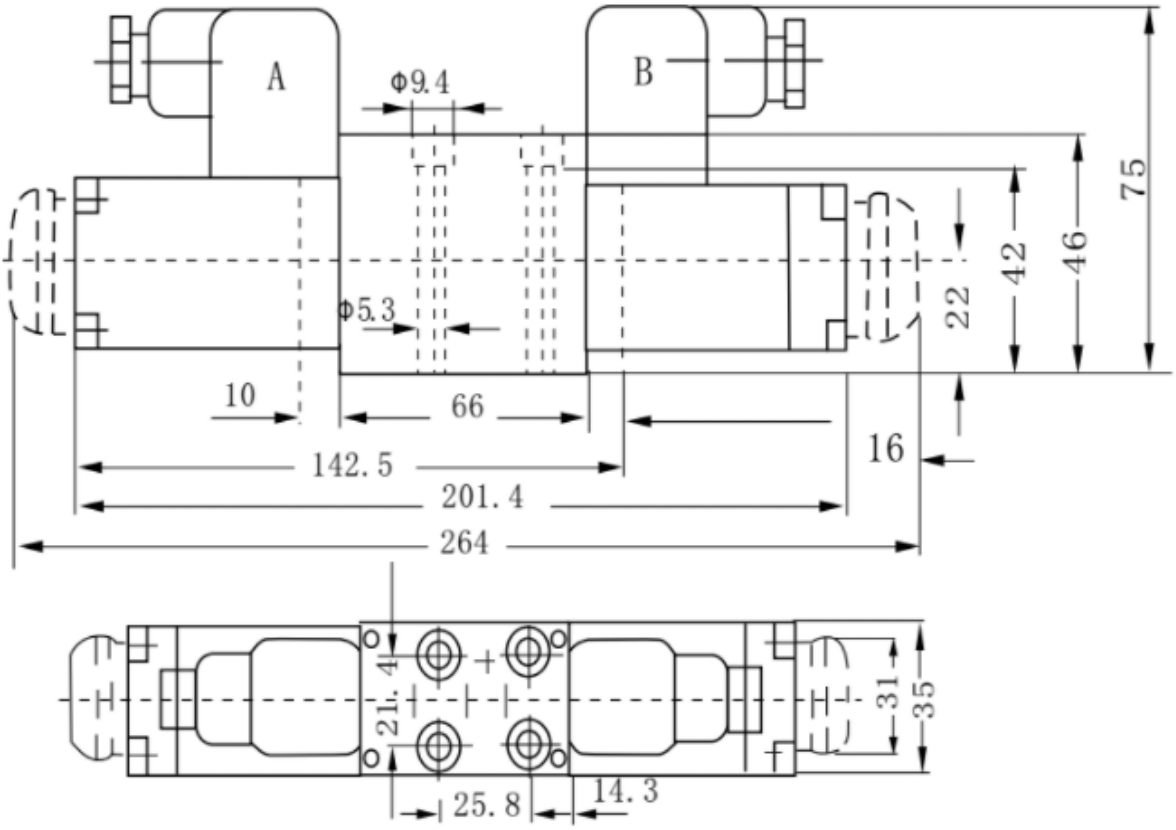
Длина	264 мм
Ширина	75 мм
Вес	1.4 кг
напряжения питания	Г12, Г24, В110, В220

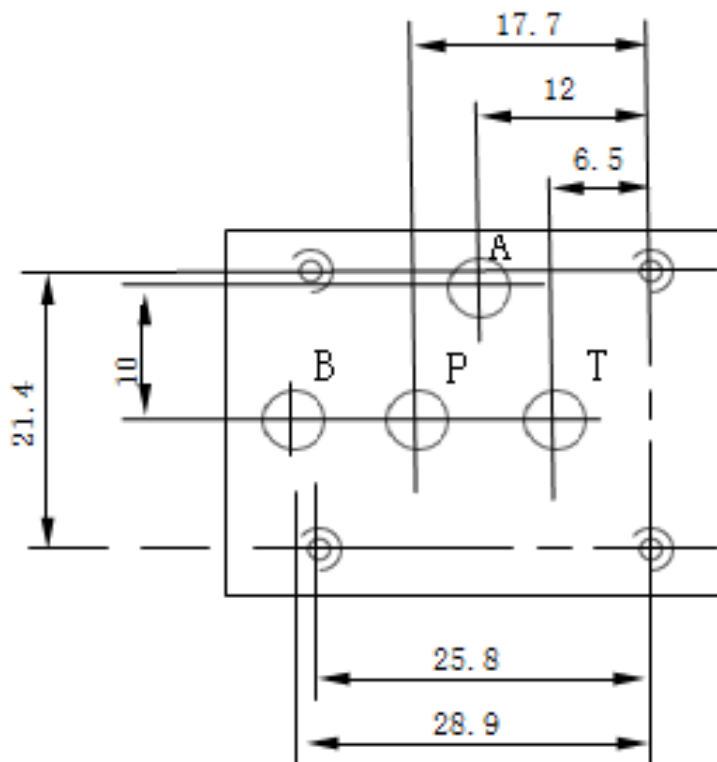
**Гидрораспределитель ВЕ 43.34** Г24 (В110, В220) является золотниковым гидрораспределителем, предназначенным для управления потоком рабочей жидкости в гидравлических системах машин и станочного оборудования. Главным элементом гидрораспределителя **ВЕ 43.34** является подпружиненный золотник (пружина возвращает его в исходное положение), который, переходя из одной позиции в другую, регулирует подачу рабочей жидкости от нагнетающего устройства к рабочим органам обслуживаемого оборудования.

### Технические характеристики:

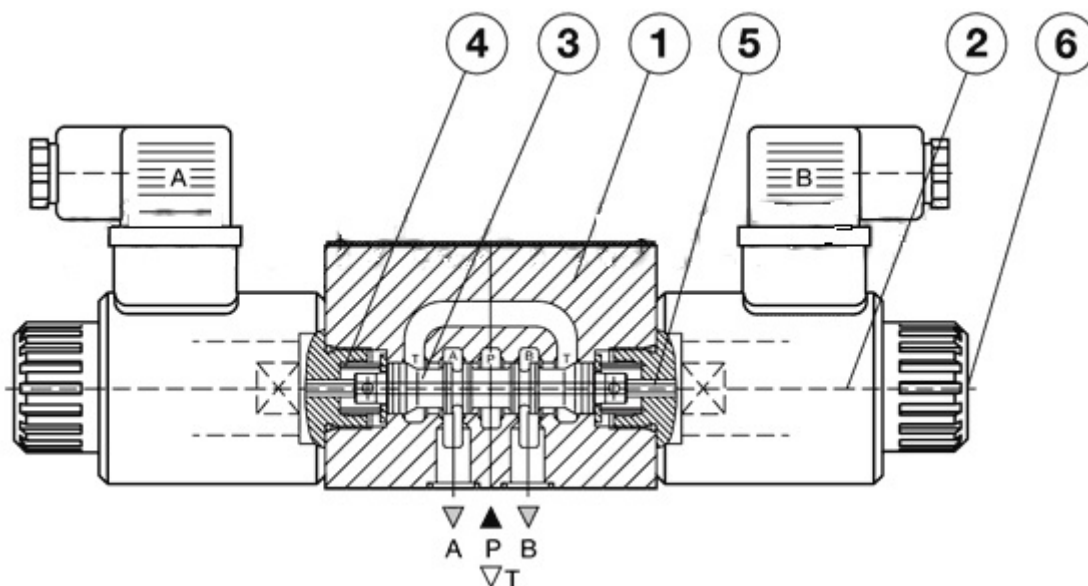
МОДЕЛЬ	ВЕ43	ВЕ6	ВЕ10
Условный проход, мм	4	6	10
Макс. поток рабочей жидкости, л/мин	14	80	100
Давление номинальное на входе, кгс/см <sup>2</sup> / МПа Отверстия: Р-А-В	250/25	320/32	320/32
Максимальное давление на сливе, МПа Отверстия: Т	6	16	16
ВЕС кг. 1магнит	1	1.5	4.8
ВЕС кг. 2магнита	1.4	2.2	6.1

### Габаритные и присоединительные размеры:





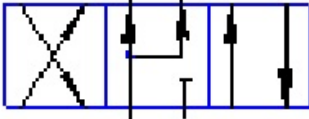
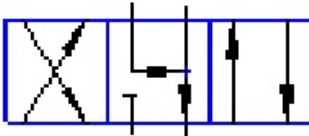
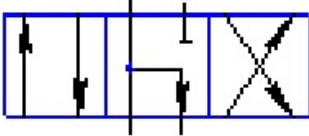
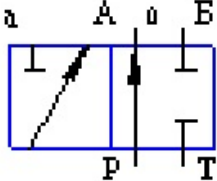


**Принцип работы распределителей ВЕ43 с двумя электромагнитами:**



Гидрораспределители состоят из корпуса (1), золотника управления (3) одного или двух электромагнитов (2) с возвратными пружинами (4). У четырёхлинейного трёхпозиционного (4/3) ВЕ 43.24, ВЕ 43.34, ВЕ 43.54, гидрораспределителя центральная позиция золотника является нейтральной. Для перемещения золотника в рабочее положение (a) и (b) подаётся ток соответственно на электромагниты "a" и "b", при этом сердечник электромагнита воздействует на управляющий золотник (3) через толкатель (5). В результате открываются каналы для прохождения потока и устанавливаются соответствующие связи между каналами А, В, Р, Т. Если

на электромагнит (2) не подаётся электропитание, пружина (4) возвращает золотник управления (3) в нейтральную позицию. Переключение золотника можно осуществить вручную при помощи ручного устройства аварийного управления (кнопка ручного дублирования).

**Схемы для распределения потока жидкости для гидрораспределителя ВЕ43:**

Номер схемы	Условное обозначение
24	
34	
54	
573	
574	
754	

Приобрести гидрораспределитель ВЕ 43.34 можно прямо на сайте [MGP](#). За подробной информацией обращаться по телефону [+7 \(495\) 797-07-74](tel:+7(495)797-07-74), [+7 \(903\) 797-07-74](tel:+7(903)797-07-74).