

Гидрораспределители ВЕ 6.573 (1РЕ 6.573)

Длина	148 мм
Ширина	78 мм
Вес	1.5 кг
напряжения питания	Г12, Г24, Г48, В110, В220, В380

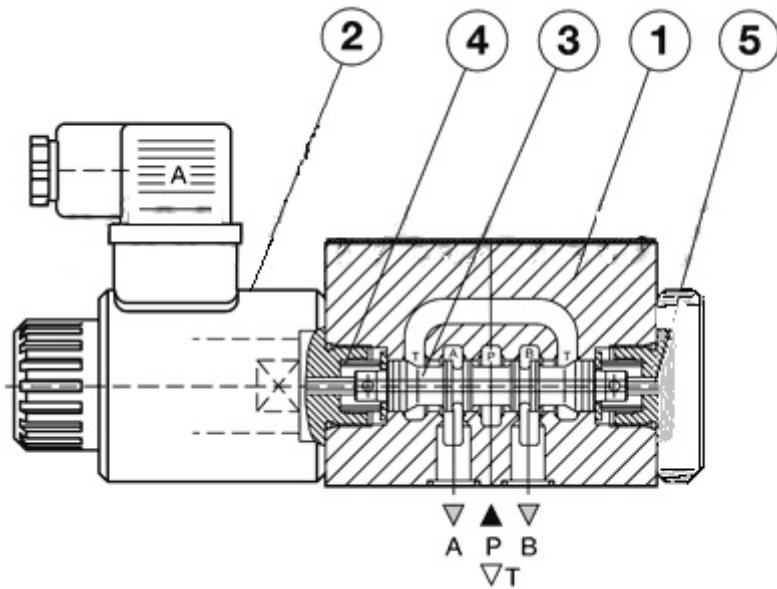
Гидрораспределитель ВЕ6.573 с односторонним электромагнитным управлением является золотниковым гидрораспределителем, предназначенным для управления потоком рабочей жидкости в гидравлических системах машин и станочного оборудования. Главным элементом **гидрораспределителя ВЕ6.573** является подпружиненный золотник (пружина возвращает его в исходное положение), который, переходя из одной позиции в другую, регулирует подачу рабочей жидкости от нагнетающего устройства к рабочим органам обслуживаемого оборудования.

Для монтажа гидрораспределителя ВЕ6 понадобится переходная [плита Ду-6](#).

Технические характеристики:

МОДЕЛЬ	ВЕ43	ВЕ6	ВЕ10
Условный проход, мм	4	6	10
Макс.поток рабочей жидкости, л/мин	14	80	100
Давление номинальное на входе, кгс/см ² / МПа Отверстия: Р-А-В	250/25	320/32	320/32
Максимальное давление на сливе, МПа Отверстия: Т	6	16	16
ВЕС кг. 1магнит	1	1.5	4.8
ВЕС кг. 2магнита	1.4	2.2	6.1

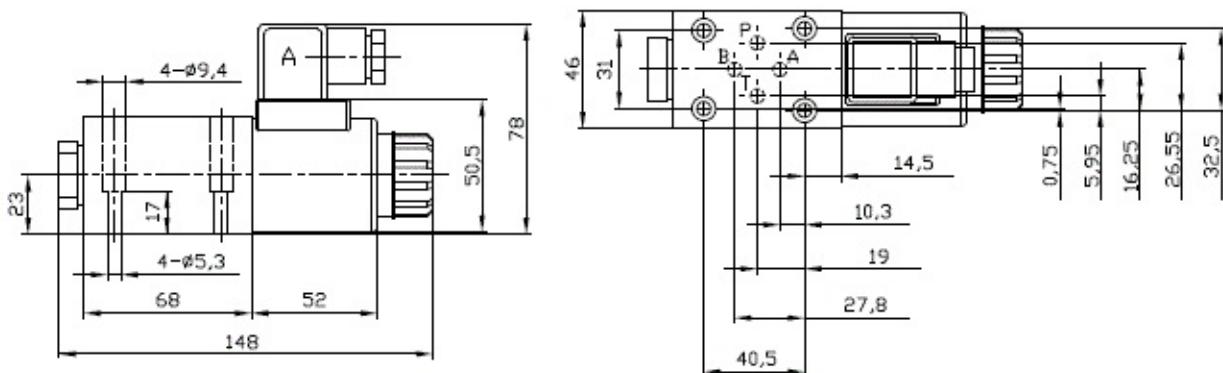
Принцип работы распределителей ВЕ6 с одним электромагнитом:



Гидрораспределители состоят из корпуса (1), золотника управления (3) одного или двух **электромагнитов** (2) с возвратными пружинами (4). У четырёхлинейного двухпозиционного (4/2) ВЕ6.574А, ВЕ6.574, ВЕ6.574Е, ВЕ6.573, ВЕ6.573Е гидрораспределителя нет центральной позиции золотника. Для перемещения золотника в рабочее положение (а) и (б) подаётся ток соответственно на электромагниты «а», при этом сердечник электромагнита воздействует на управляющий золотник (3) через толкатель (5). В результате открываются каналы для прохождения потока и устанавливаются соответствующие связи между каналами А, В, Р, Т. А для возврата в положение (а) необходимо просто не подавать напряжение на электромагнит «а» тогда под действием пружины 4 золотник (3) вернется в исходное положение.

Присоединительные и габаритные размеры в мм. ВЕ6 с одним электромагнитом:

ВЕ6 с одной катушкой



Схемы для распределения потока жидкости для гидрораспределителя ВЕ6 с одним электромагнитом:

Номер схемы	Условное обозначение	Последовательность соединения каналов при переключении
573		
573E		
574		
574A		
574E		

Таблица аналогов:

MGP	Гидроаппарат	Hairisen	Hanshang	Hoyea	RG	Atos	Rexroth	Vickers	Parker
BE6.14A	1PE6.14A	4WE6HA	-	-	RG-DCE-03-14HA	DHI-0610-X	4WE6HA5X/*NZ4	DG4V-3S-0B-M-U-*5-60	D1...W21
BE6.34A	1PE6.34A	4WE6JA	-	-	RG-DCE-03-34JA	DHI-0613-X	4WE6JA5TXNZ4	DG4V-3S-6B-M-U-*5-60	D1...W41
BE6.64A	1PE6.64A	4WE6GA	-	-	RG-DCE-03-64AG	DHI-0614-X	4WE6GA5X/*NZ4	DG4V-3S-8BL-M-U-*5-60	D1...W91

BE6.574E	1PE6.574E	4WE6Y	-	-	RG-DCE-03-574YB	DHI-0631/2/A-X	4WE6Y5X/*NZ4	-	D1...W20
BE6.574A	1PE6.574A	4WE6D	4DWG6D60	-	RG-DCE-03-574YA	DHI-0631/2-X	4WE6D5X/*NZ4	DG4V-3S-2A-M-U-*5-60	D1...W20
BE6.574	1PE6.574	4WE6C	4DWG6C60	FW-02-2B2	RG-DCE-03-574C	DHI-0630/2-X	4WE6C5X/*NZ4	DG4V-3S0A-VMM-U-*5-60	D1...W30

Приобрести **гидрораспределитель ВЕ 6.573** можно прямо на сайте [MGP](#). За подробной информацией обращаться по телефону [+7 \(495\) 797-07-74](tel:+7(495)797-07-74), [+7 \(903\) 797-07-74](tel:+7(903)797-07-74).