

Гидрораспределители ВЕ 6.64 (44, 34, 24, 14)

Гидрораспределители ВЕ6 с двухсторонним электромагнитным управлением

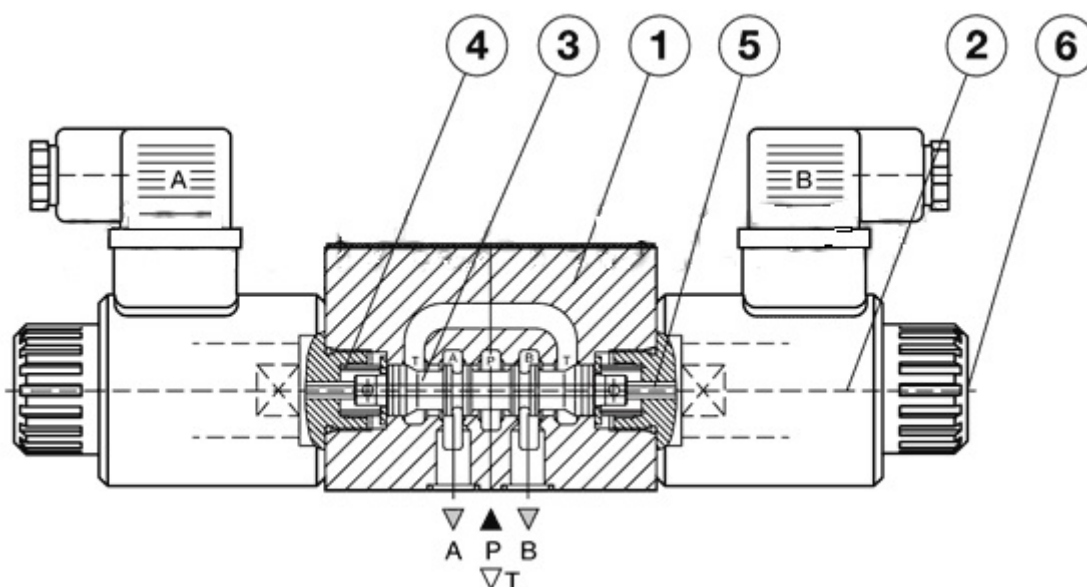
Гидрораспределители ВЕ6 14 Г24 (В110, В220), ВЕ6 24 Г24 (В110, В220), ВЕ6 34 Г24 (В110, В220), ВЕ6 44 Г24 (В110, В220), ВЕ6 64 Г24 (В110, В220)

являются золотниковыми гидрораспределителями с двухсторонним электромагнитным управлением (с двумя катушками). Такие распределители применяются для управления пуском, остановом и направлением объемного потока.

Технические характеристики

МОДЕЛЬ	ВЕ43	ВЕ6	ВЕ10
Условный проход, мм	4	6	10
Макс.поток рабочей жидкости, л/мин	14	80	100
Давление номинальное на входе, кгс/см ² / МПа	250/25	320/32	320/32
Отверстия: Р-А-В			
Максимальное давление на сливе, МПа	6	16	16
Отверстия: Т			
ВЕС кг. 1магнит	1	1.5	4.8
ВЕС кг. 2магнита	1.4	2.2	6.1

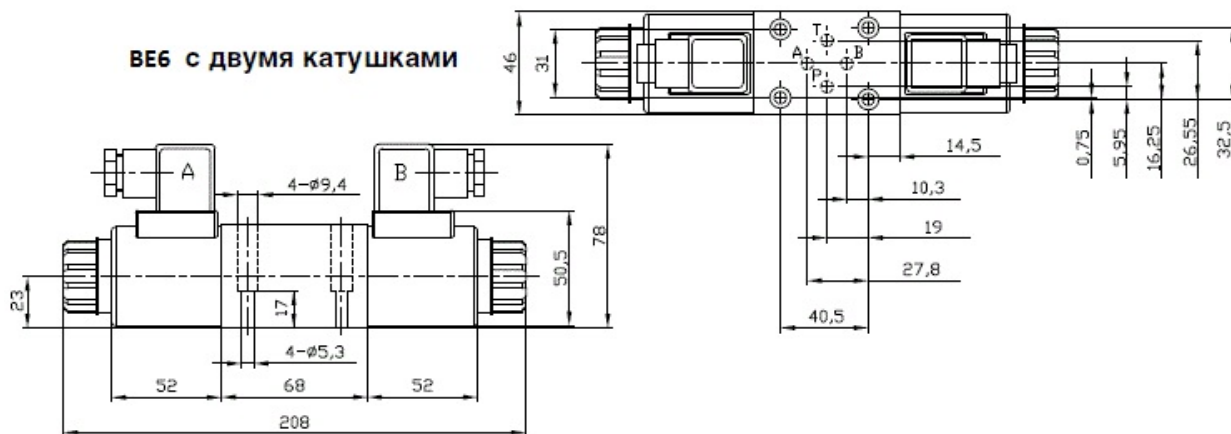
Принцип работы распределителей ВЕ6 с двумя электромагнитами



Гидрораспределители состоят из корпуса (1), золотника управления (3) одного или двух электромагнитов (2) с возвратными пружинами (4). У четырёхлинейного трёхпозиционного (4/3) ВЕ 6.14, ВЕ 6.24, ВЕ 6.34, ВЕ 6.44, ВЕ 6.64 гидрораспределителя центральная позиция золотника является нейтральной. Для перемещения золотника в рабочее положение (а) и (б) подаётся ток соответственно на электромагниты "а" и "b", при этом сердечник электромагнита воздействует на управляющий золотник (3) через толкатель (5). В результате открываются каналы для прохождения потока и устанавливаются соответствующие связи между каналами А, В, Р, Т. Если на

электромагнит (2) не подаётся электропитание, пружина (4) возвращает золотник управления (3) в нейтральную позицию. Переключение золотника можно осуществить вручную при помощи ручного устройства аварийного управления (кнопка ручного дублирования).

Присоединительные и габаритные размеры в мм. ВЕ6 с двумя электромагнитами



Схемы для распределения потока жидкости для гидрораспределителя ВЕ6 с двумя электромагнитами

Номер схемы	Условное обозначение	Последовательность соединения каналов при переключении	Номер схемы	Условное обозначение	Последовательность соединения каналов при переключении
14			94		
24			124		
34			134		
44			154		
54			573		
64			573E		
64A			574		
74			574A		
84			574E		
84A					