

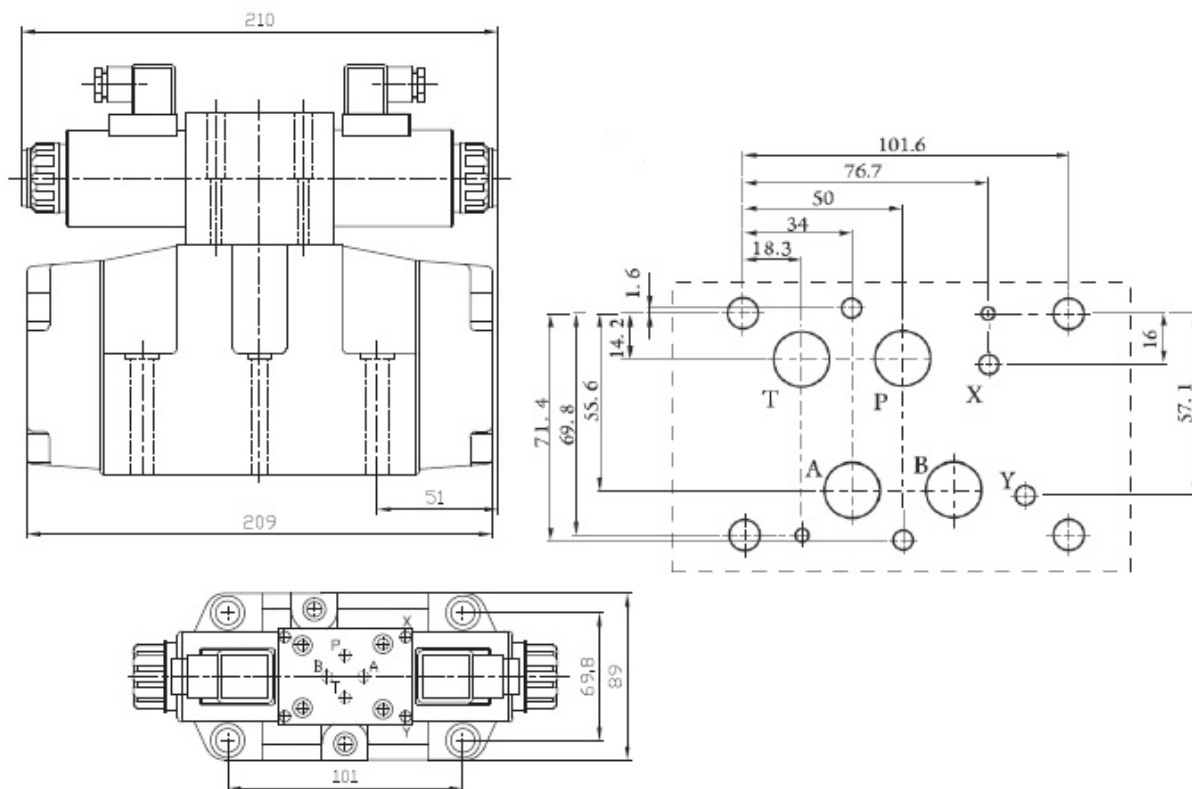
Гидрораспределители ВЕХ 16.24 Г24 (110В, 220В)

Гидрораспределители золотниковые с электрогидравлическим управлением ВЕХ16 с условным проходом 16 мм предназначены для изменения направления, пуска и останова рабочей жидкости в гидравлических системах.

Технические характеристики гидрораспределителей типа ВЕХ 16

Характеристика	ВЕХ 16
Рабочее давление, макс. линия Р,А,В, Мпа	31.5
Рабочее давление, линия Т, Мпа	25
Рабочее давление, макс. Порт Т, Мпа	16-DC 10-AC
Рабочее давление, макс. Порт Y, Мпа	16-DC 10-AC
Расход макс., л/мин	300
Рабочая жидкость	минеральное масло
Напряжение управления, постоянный-DC	12,24V
Напряжение управления, переменный-AC	110, 220V
Масса, кг	16.5

Присоединительные и габаритные размеры в мм. ВЕ16



Схемы для распределения потока жидкости для гидрораспределителя BE16

Трехпозиционные		Двухпозиционные				Номер	Обозначение
Номер	Обозначение	С исключением из трехпозиционных:					
		электромагнита «а»		электромагнита «б»			
Номер	Обозначение	Номер	Обозначение	Номер	Обозначение		
14		14-A		14-B		574	
24		24-A		24-B		574A	
34		34-A		34-B		574E	
44		44-A		44-B			
54		54-A		54-B			
64		64-A		64-B			
74		74-A		74-B			
94				94-B			
124		124-A		124-B			
134		134-A		134-B			

Структура условного обозначения гидрораспределителя BE16

x - B x 16 x x x x x x x x x x

Исполнение по давлению:
35 МПа; **не указывается**
— 28 МПа

Гидрораспределитель
золотниковый

Вид управления: **EX** — электрогид-
равлическое; **X** — гидравлическое;
MM — ручное (от рукоятки)

Диаметр условного прохода 16 мм

Способ установки основного золотника в исход-
ное положение: **X** — гидравлический возврат (для
управления EX и X); **Ф** — фиксация (для MM);
не указывается — пружинный возврат

Номер исполнения по гидросхеме (см. табл. 1)

Род тока и напряжение: **Г** — постоянный 12, 24, 36 или 48 В;
В — переменный 36, 48, 110, 220 или 380 В (50 Гц);

Подключение электромагнита: **L** — штепсельный
разъем DIN со светодиодом; **не указывается** — штепсельный разъем
DIN

Соединение линий управления с основными: **E** — соединены линии P-X;
ET — соединены линии P-X и T-Y; **T** — соединены линии T-Y; **не указыва-
ется** — независимые линии управления

Наличие гидроклапана соотношения
давлений: **D** — с клапаном; **не указы-
вается** — без клапана

Наличие подпорного клапана в линии P
основного золотника: **H4,5** — с клапаном
0,45 МПа; **не указывается** — без клапана

Наличие диафрагмы в линии P пилота: **B08** —
диафрагма Ø 0,8 мм; **B10** — диафрагма Ø 1 мм;
B12 — диафрагма Ø 1,2 мм; **не указывается** —
без диафрагмы

Ограничение хода основного золотника: **10** — со
стороны линий A и B; **11** — со стороны линии A; **12** — со
стороны линии B; **не указывается** — без ограничения
хода

Наличие дроссельной плитки: **P** — дросселирование на под-
воде управления; **P₁** — дросселирование на сливе управ-
ления; **не указывается** — без дроссельной плитки