

Гидрораспределители ВЕХ 16.34

Длина	210 мм
Ширина	93 мм
Высота	150 мм
Вес	9.7 кг
напряжения питания	Г12, Г24, Г48, В110, В220, В380

Гидрораспределители золотниковые с электрогидравлическим управлением **ВЕХ16.34** с условным проходом 16 мм предназначены для изменения направления, пуска и останова рабочей жидкости в гидравлических системах.

Габариты

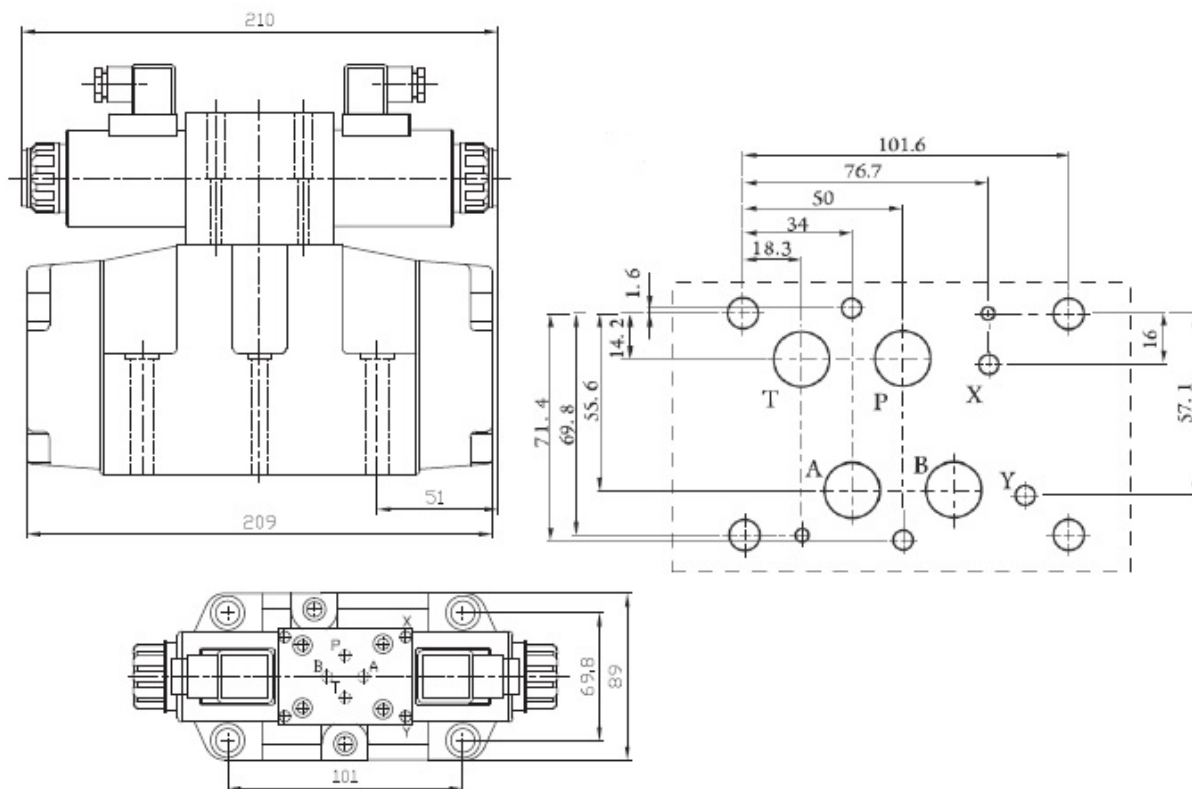
Большого корпуса: ш93,д210,в150 мм

Малого корпуса: ш89,д210,в150 мм

Технические характеристики гидрораспределителей типа ВЕХ 16

Характеристика	ВЕХ 16
Рабочее давление, макс. линия Р,А,В, Мпа	31.5
Рабочее давление, линия Т, Мпа	25
Рабочее давление, макс. Порт Т, Мпа	16-DC 10-AC
Рабочее давление, макс. Порт У, Мпа	16-DC 10-AC
Расход макс., л/мин	300
Рабочая жидкость	минеральное масло
Напряжение управления, постоянный-DC	12,24,48V
Напряжение управления, переменный-AC	110, 220,380V
Масса, кг	16.5

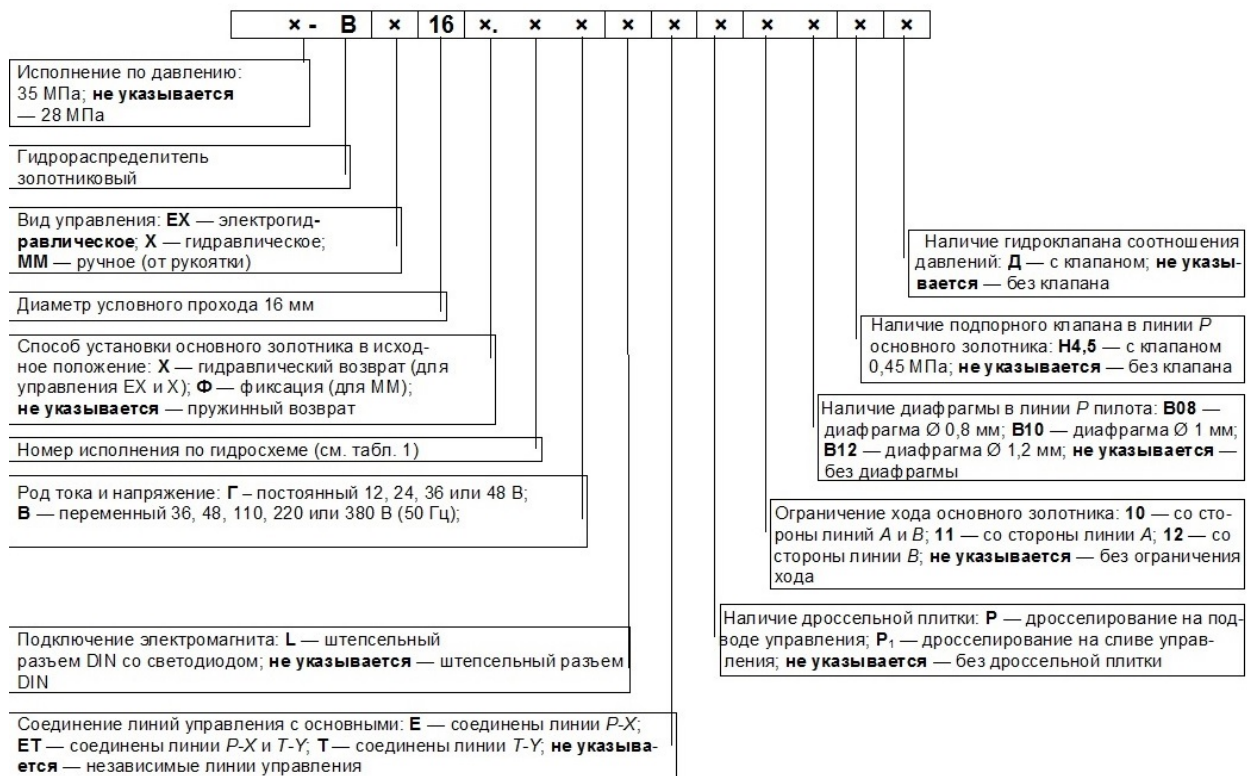
Присоединительные и габаритные размеры в мм. ВЕ16



Схемы для распределения потока жидкости для гидрораспределителя VE16

Трехпозиционные Номер Обозначение	Двухпозиционные				Номер	Обозначение	
	С исключением из трехпозиционных:						
	электромагнита «а»		электромагнита «б»				
Номер	Обозначение	Номер	Обозначение				
14		14-A		14-B		574	
24		24-A		24-B		574A	
34		34-A		34-B		574E	
44		44-A		44-B			
54		54-A		54-B			
64		64-A		64-B			
74		74-A		74-B			
94				94-B			
124		124-A		124-B			
134		134-A		134-B			

Структура условного обозначения гидрораспределителя VE16



Приобрести гидрораспределитель **ВЕХ16.34** можно прямо на сайте [MGP](http://MGP.ru). За подробной информацией обращаться по телефону [+7 \(495\) 797-07-74](tel:+7(495)797-07-74), [+7 \(903\) 797-07-74](tel:+7(903)797-07-74).