

Гидрораспределители ВЕХ 16.574

напряжения питания

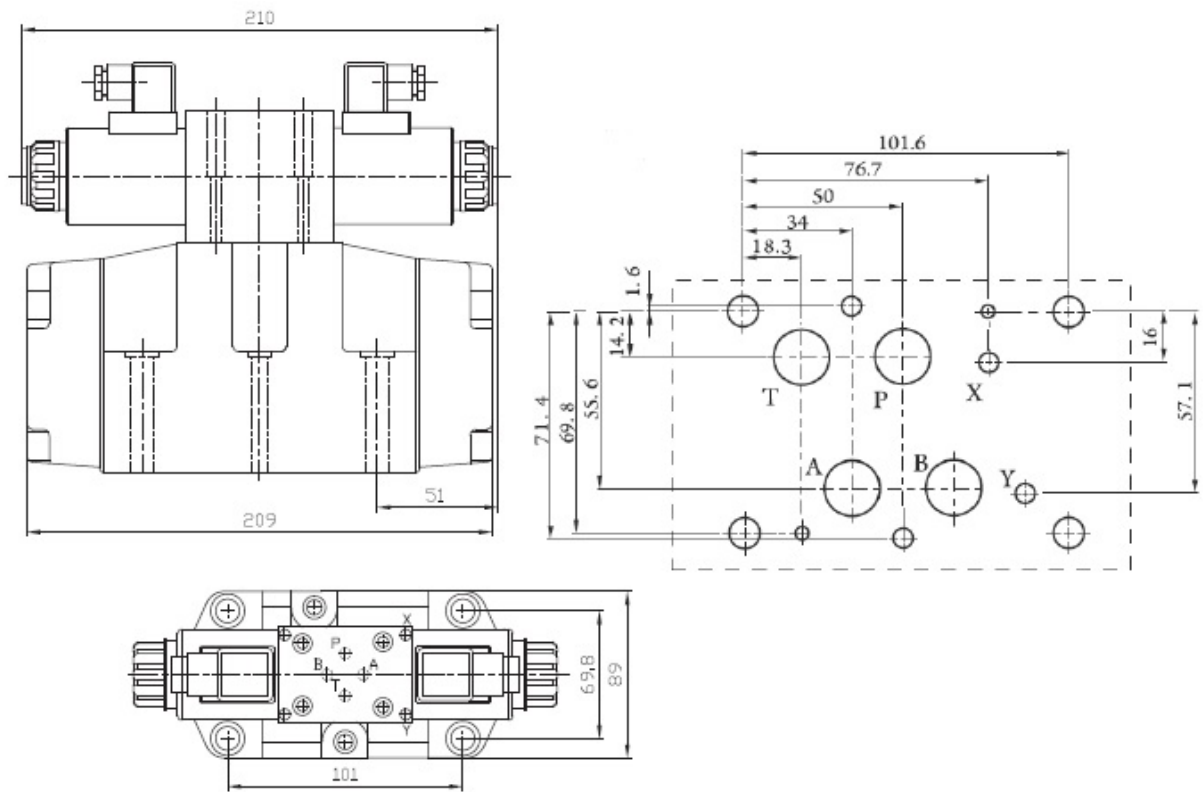
Г12, Г24, Г48, В110, В220, В380

Гидрораспределители золотниковые с электрогидравлическим управлением ВЕХ16.574 с условным проходом 16 мм предназначены для изменения направления, пуска и останова рабочей жидкости в гидравлических системах.

Технические характеристики гидрораспределителей типа ВЕХ 16

Характеристика	ВЕХ 16
Рабочее давление, макс. линия Р,А,В, Мпа	31.5
Рабочее давление, линия Т, Мпа	25
Рабочее давление, макс. Порт Т, Мпа	16-DC 10-АС
Рабочее давление, макс. Порт Y, Мпа	16-DC 10-АС
Расход макс., л/мин	300
Рабочая жидкость	минеральное масло
Напряжение управления, постоянный-DC	12,24,48V
Напряжение управления, переменный-АС	110, 220,380V
Масса, кг	16.5

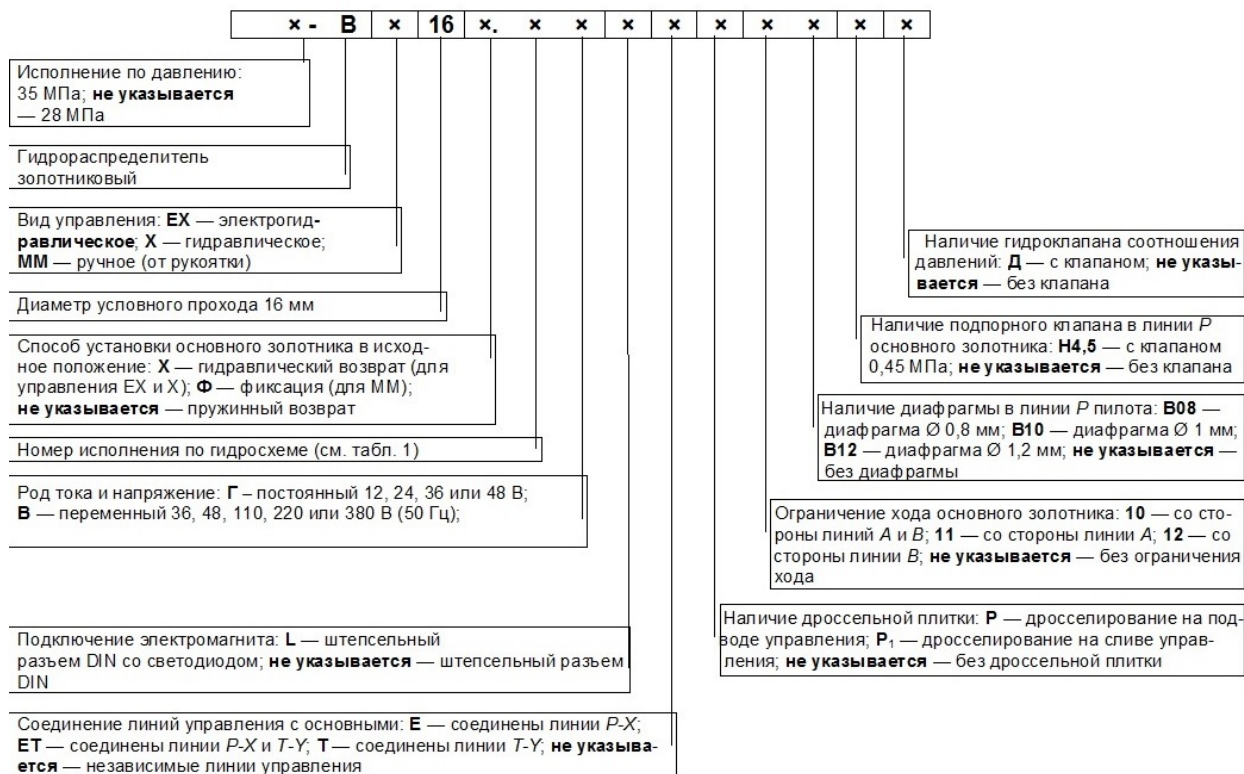
Присоединительные и габаритные размеры в мм. ВЕ16



Схемы для распределения потока жидкости для гидрораспределителя VE16

Трёхпозиционные		Двухпозиционные				Номер	Обозначение
Номер	Обозначение	С исключением из трёхпозиционных:					
		электромагнита «а»		электромагнита «б»			
Номер	Обозначение	Номер	Обозначение	Номер	Обозначение		
14		14-A		14-B		574	
24		24-A		24-B		574A	
34		34-A		34-B		574E	
44		44-A		44-B			
54		54-A		54-B			
64		64-A		64-B			
74		74-A		74-B			
94				94-B			
124		124-A		124-B			
134		134-A		134-B			

Структура условного обозначения гидрораспределителя ВЕХ16



Приобрести **гидрораспределитель ВЕХ16.574** можно прямо на сайте MGP. За подробной информацией обращаться по телефону +7 (495) 797-07-74, +7 (903) 797-07-74.