

## Гидрораспределители ВЕХ 16.574А

напряжения питания

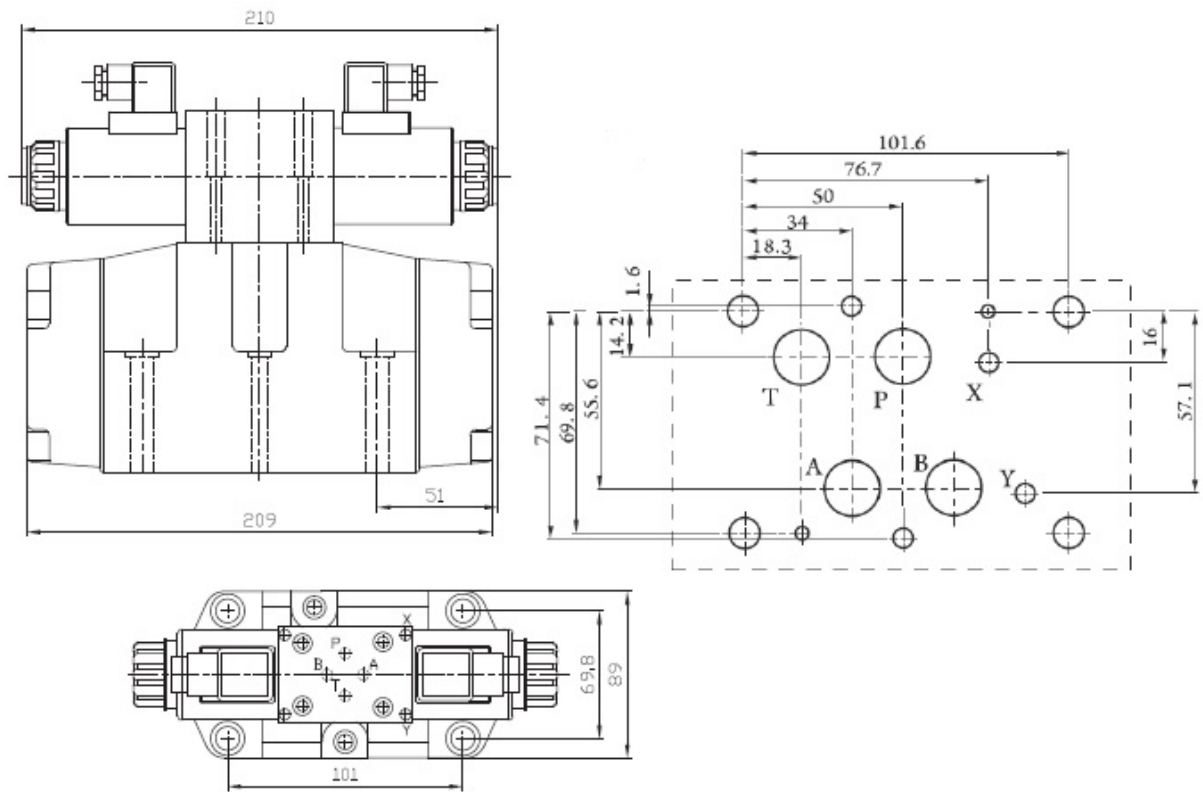
Г12, Г24, Г48, В110, В220, В380

Гидрораспределители золотниковые с электрогидравлическим управлением ВЕХ16.574А с условным проходом 16 мм предназначены для изменения направления, пуска и останова рабочей жидкости в гидравлических системах.

### Технические характеристики гидрораспределителей типа ВЕХ 16

Характеристика	ВЕХ 16
Рабочее давление, макс. линия Р,А,В, Мпа	31.5
Рабочее давление, линия Т, Мпа	25
Рабочее давление, макс. Порт Т, Мпа	16-DC 10-АС
Рабочее давление, макс. Порт У, Мпа	16-DC 10-АС
Расход макс., л/мин	300
Рабочая жидкость	минеральное масло
Напряжение управления, постоянный-DC	12,24,48V
Напряжение управления, переменный-АС	110, 220,380V
Масса, кг	16.5

### Присоединительные и габаритные размеры в мм. ВЕ16



Схемы для распределения потока жидкости для гидрораспределителя VE16

Трёхпозиционные		Двухпозиционные					
Номер	Обозначение	С исключением из трёхпозиционных:				Номер	Обозначение
		электромагнита «а»		электромагнита «б»			
		Номер	Обозначение	Номер	Обозначение		
14		14-A		14-B		574	
24		24-A		24-B		574A	
34		34-A		34-B		574E	
44		44-A		44-B			
54		54-A		54-B			
64		64-A		64-B			
74		74-A		74-B			
94				94-B			
124		124-A		124-B			
134		134-A		134-B			

Структура условного обозначения гидрораспределителя ВЕХ16

х	В	х	16	х	х	х	х	х	х	х	х	х	х	х
Исполнение по давлению: 35 МПа; <b>не указывается</b> — 28 МПа														
Гидрораспределитель золотниковый														
Вид управления: <b>ЕХ</b> — электрогидравлическое; <b>Х</b> — гидравлическое; <b>ММ</b> — ручное (от рукоятки)														
Диаметр условного прохода 16 мм														
Способ установки основного золотника в исходное положение: <b>Х</b> — гидравлический возврат (для управления ЕХ и Х); <b>Ф</b> — фиксация (для ММ); <b>не указывается</b> — пружинный возврат														
Номер исполнения по гидросхеме (см. табл. 1)														
Род тока и напряжение: <b>Г</b> — постоянный 12, 24, 36 или 48 В; <b>В</b> — переменный 36, 48, 110, 220 или 380 В (50 Гц);														
Подключение электромагнита: <b>Л</b> — штепсельный разъем DIN со светодиодом; <b>не указывается</b> — штепсельный разъем DIN														
Соединение линий управления с основными: <b>Е</b> — соединены линии P-X; <b>ЕТ</b> — соединены линии P-X и T-Y; <b>Т</b> — соединены линии T-Y; <b>не указывается</b> — независимые линии управления														
Наличие гидроклапана соотношения давлений: <b>Д</b> — с клапаном; <b>не указывается</b> — без клапана														
Наличие подпорного клапана в линии P основного золотника: <b>Н4,5</b> — с клапаном 0,45 МПа; <b>не указывается</b> — без клапана														
Наличие диафрагмы в линии P пилота: <b>В08</b> — диафрагма Ø 0,8 мм; <b>В10</b> — диафрагма Ø 1 мм; <b>В12</b> — диафрагма Ø 1,2 мм; <b>не указывается</b> — без диафрагмы														
Ограничение хода основного золотника: <b>10</b> — со стороны линий А и В; <b>11</b> — со стороны линии А; <b>12</b> — со стороны линии В; <b>не указывается</b> — без ограничения хода														
Наличие дроссельной плитки: <b>Р</b> — дросселирование на подводе управления; <b>Р<sub>1</sub></b> — дросселирование на сливе управления; <b>не указывается</b> — без дроссельной плитки														

Приобрести **гидрораспределитель ВЕХ16.574Е** можно прямо на сайте [MGP](http://MGP.ru). За подробной информацией обращаться по телефону **+7 (495) 797-07-74, +7 (903) 797-07-74.**