

## Гидрораспределители ВЕХ 16.574Е

Длина	210 мм
Ширина	93 мм
Высота	150 мм
Вес	9.7 кг
напряжения питания	Г12, Г24, Г48, В110, В220, В380

Гидрораспределители золотниковые с электрогидравлическим управлением **ВЕХ16.574Е** с условным проходом 16 мм предназначены для изменения направления, пуска и останова рабочей жидкости в гидравлических системах.

### Габариты

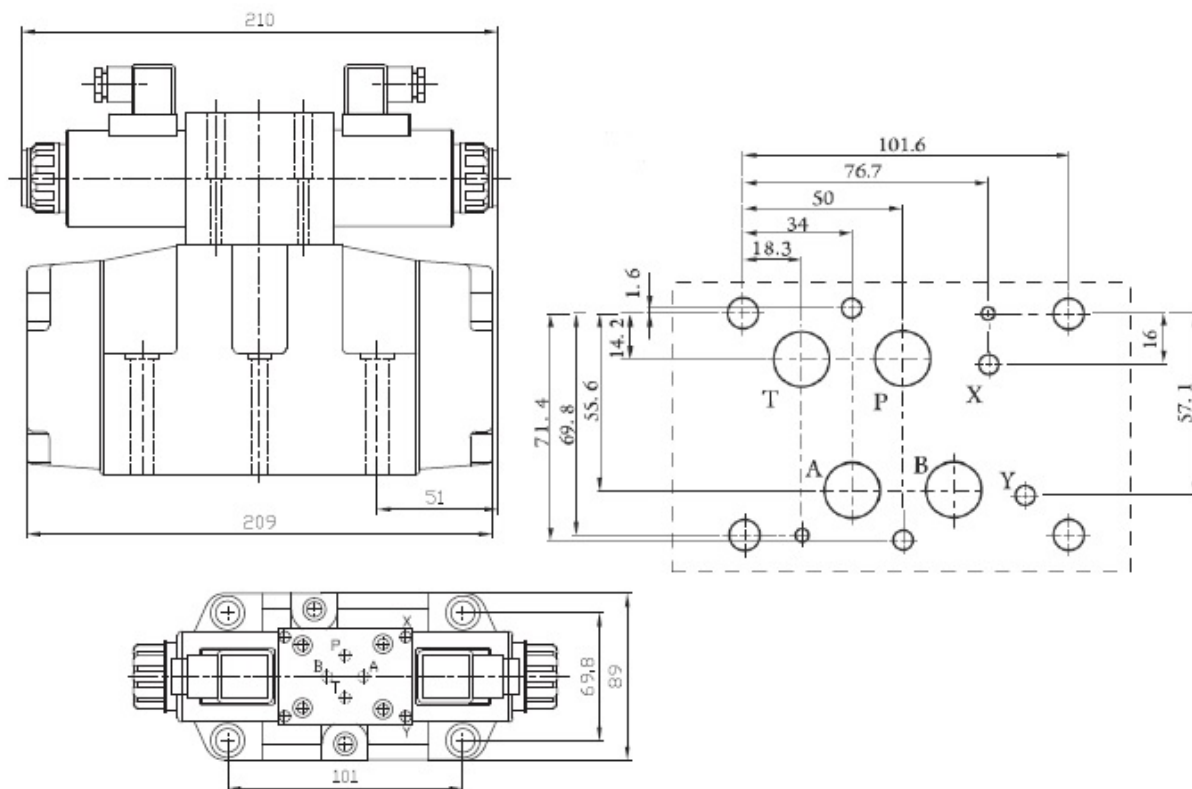
**Большого корпуса:** ш93,д210,в150 мм

**Малого корпуса:** ш89,д210,в150 мм

### Технические характеристики гидрораспределителей типа ВЕХ 16

Характеристика	ВЕХ 16
Рабочее давление, макс. линия Р,А,В, Мпа	31.5
Рабочее давление, линия Т, Мпа	25
Рабочее давление, макс. Порт Т, Мпа	16-DC 10-AC
Рабочее давление, макс. Порт Y, Мпа	16-DC 10-AC
Расход макс., л/мин	300
Рабочая жидкость	минеральное масло
Напряжение управления, постоянный-DC	12,24,48V
Напряжение управления, переменный-AC	110, 220,380V
Масса, кг	16.5

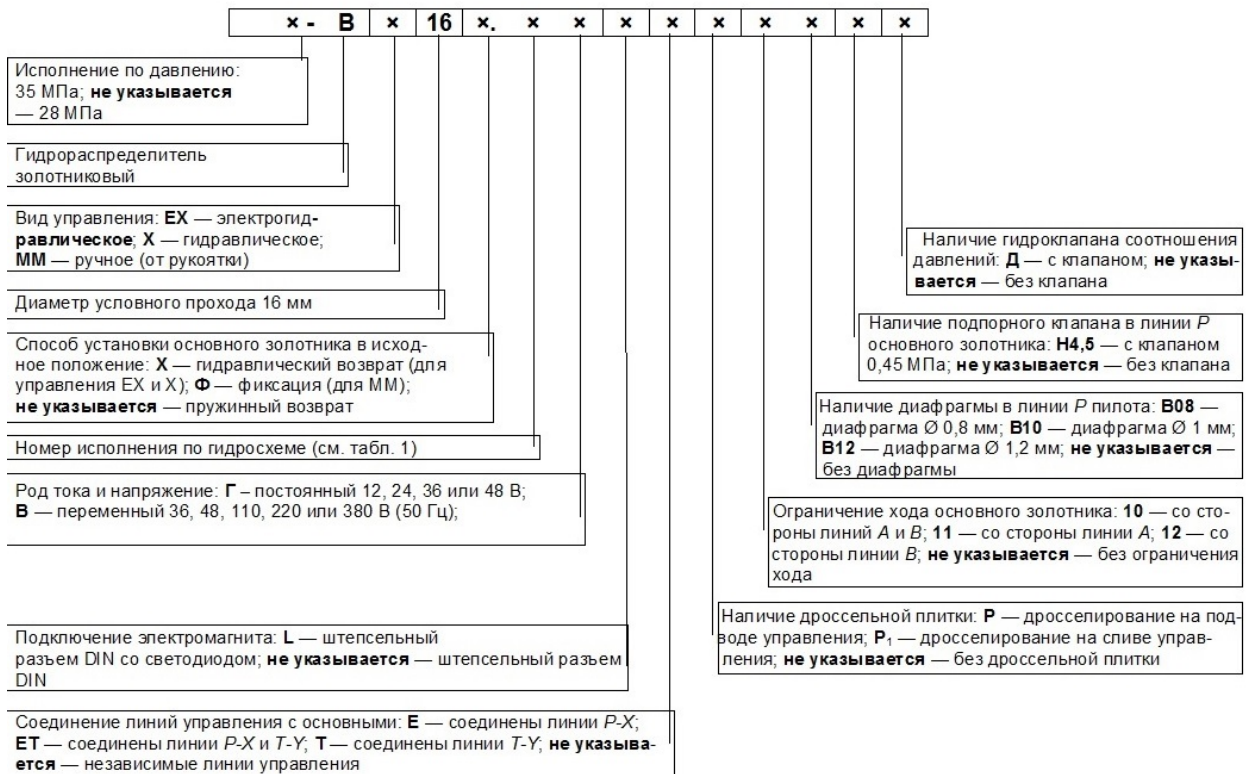
### Присоединительные и габаритные размеры в мм. ВЕ16



Схемы для распределения потока жидкости для гидрораспределителя VE16

Трехпозиционные Номер Обозначение	Двухпозиционные				Номер	Обозначение	
	С исключением из трехпозиционных:						
	электромагнита «а»		электромагнита «б»				
Номер	Обозначение	Номер	Обозначение				
14		14-A		14-B		574	
24		24-A		24-B		574A	
34		34-A		34-B		574E	
44		44-A		44-B			
54		54-A		54-B			
64		64-A		64-B			
74		74-A		74-B			
94				94-B			
124		124-A		124-B			
134		134-A		134-B			

Структура условного обозначения гидрораспределителя VE16



Приобрести гидрораспределитель **ВEX16.574E** можно прямо на сайте [MGP](http://MGP.ru). За подробной информацией обращаться по телефону [+7 \(495\) 797-07-74](tel:+7(495)797-07-74), [+7 \(903\) 797-07-74](tel:+7(903)797-07-74).