

Гидрораспределители ВЕ 6.24 (1РЕ 6.24)

Длина	208 мм
Ширина	78 мм
Вес	2.2 кг
напряжения питания	Г12, Г24, Г48, В110, В220, В380

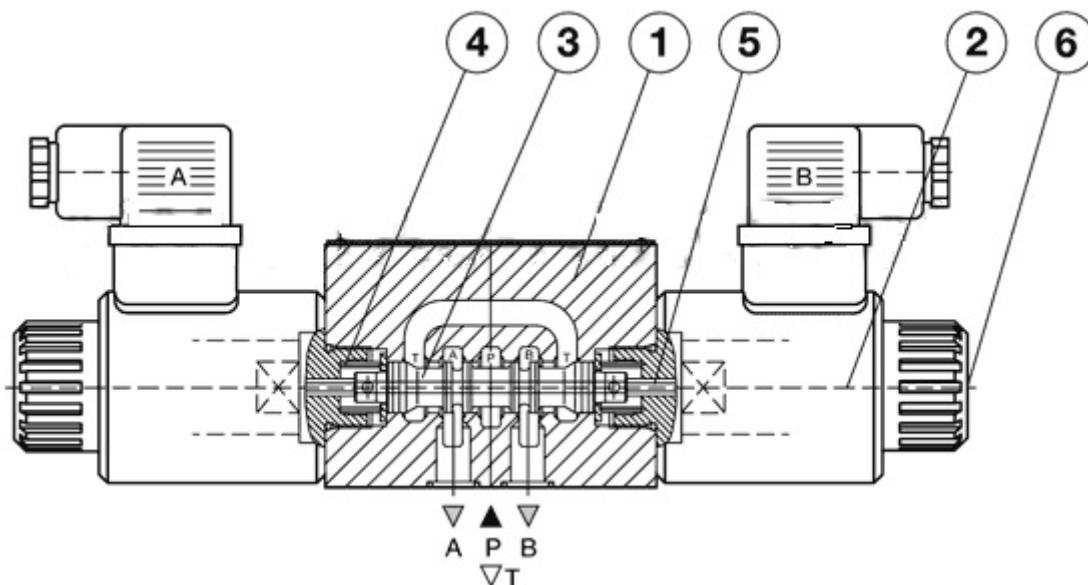
Гидрораспределитель ВЕ6.24 с двухсторонним электромагнитным управлением является золотниковым гидрораспределителем, предназначенным для управления потоком рабочей жидкости в гидравлических системах машин и станочного оборудования. Главным элементом **гидрораспределителя ВЕ6.24** является подпружиненный золотник (пружина возвращает его в исходное положение), который, переходя из одной позиции в другую, регулирует подачу рабочей жидкости от нагнетающего устройства к рабочим органам обслуживаемого оборудования.

Для монтажа гидрораспределителя ВЕ6 понадобится переходная [плита Ду-6](#).

Технические характеристики:

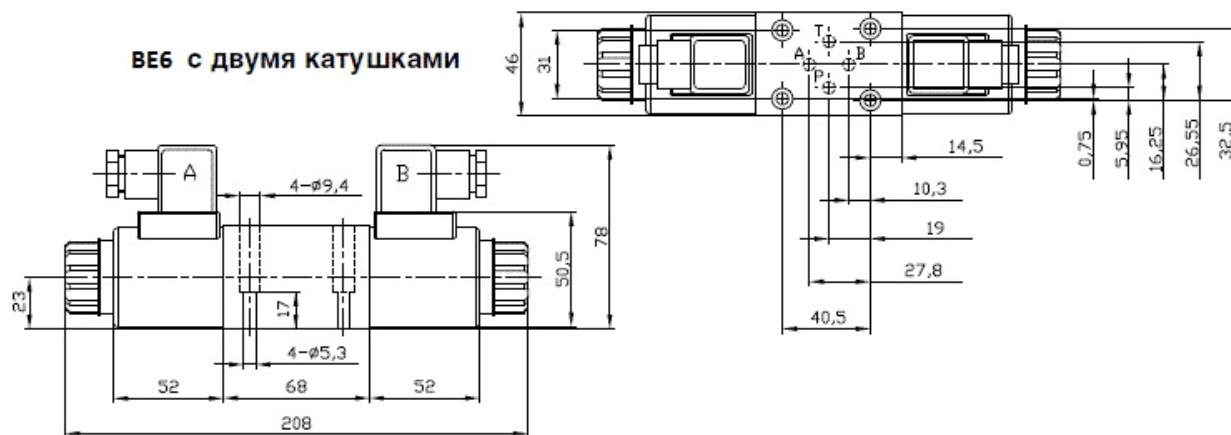
МОДЕЛЬ	ВЕ43	ВЕ6	ВЕ10
Условный проход, мм	4	6	10
Макс. поток рабочей жидкости, л/мин	14	80	100
Давление номинальное на входе, кгс/см ² / МПа Отверстия: Р-А-В	250/25	320/32	320/32
Максимальное давление на сливе, МПа Отверстия: Т	6	16	16
ВЕС кг. 1магнит	1	1.5	4.8
ВЕС кг. 2магнита	1.4	2.2	6.1

Принцип работы распределителей ВЕ6 с двумя электромагнитами:



Гидрораспределители состоят из корпуса (1), золотника управления (3) одного или двух **электромагнитов** (2) с возвратными пружинами (4). У четырёхлинейного трёхпозиционного (4/3) ВЕ 6.14, ВЕ 6.24, ВЕ 6.34, ВЕ 6.44, ВЕ 6.64 гидрораспределителя центральная позиция золотника является нейтральной. Для перемещения золотника в рабочее положение (а) и (b) подаётся ток соответственно на электромагниты "а" и "b", при этом сердечник электромагнита воздействует на управляющий золотник (3) через толкатель (5). В результате открываются каналы для прохождения потока и устанавливаются соответствующие связи между каналами А, В, Р, Т. Если на электромагнит (2) не подаётся электропитание, пружина (4) возвращает золотник управления (3) в нейтральную позицию. Переключение золотника можно осуществить вручную при помощи ручного устройства аварийного управления (кнопка ручного дублирования).

Присоединительные и габаритные размеры в мм. ВЕ6 с двумя электромагнитами:



Схемы для распределения потока жидкости для гидрораспределителя ВЕ6 с двумя электромагнитами:

Номер схемы	Условное обозначение	Последовательность соединения каналов при переключении	Номер схемы	Условное обозначение	Последовательность соединения каналов при переключении
14			94		
24			124		
34			134		
44			154		
54			573		
64			573E		
64A			574		
74			574A		
84			574E		
84A					

Таблица аналогов:

MGP	Гидроаппарат	Hairisen	Hanshang	Hoyea	RG	Atos	Rexroth	Vickers	Parke
BE6.14	1PE6.14	4WE6H	4DWG6H60	FW-02-3C3	RG-DCE-03-14H	DHI-0710-X	4WE6H5X/*NZ4	DG4V-3S-0C-M-U-*5-60	D1...W2
BE6.44	1PE6.44	4WE6E	4DWG6E60	FW-02-3C2	RG-DCE-03-44E	DHI-0711-X	4WE6E5X/*NZ4	DG4V-3S-2CM-U-*5-60	D1...W1
BE6.34	1PE6.34	4WE6J	4DWG6J60	FW-02-3C4	RG-DCE-03-34J	DHI-0713-X	4WE6J5X/*NZ4	DG4V-3S-6CM-U-*5-60	D1...W4

BE6.64	1PE6.64	4WE6G	4DWG6G60	FW-02-3C60	RG-DCE-03-64G	DHI-0714-X	4WE6G5X/*NZ4	DG4V-3S-8CM-U-*5-60	D1...W9
BE6.134	1PE6.134	4WE6U	-	-	-	DHI-0717-X	4WE6U5X/*NZ4	-	D1...W1
BE6.24	1PE6.24	4WE6M	4DWG6M60	FW-02-3C9	RG-DCE-03-24M	DHI-0718-X	4WE6M5X/*NZ4	DG4V-3S-7CM-U-*5-60	D1...W6
BE6.574OΦ	1PE6.574OΦ	4WE6C OF	-	FW-02-2D2	-	DHI-0750/2-X	4WE6D/OF *NZ4		D1...W3

Приобрести **гидрораспределитель BE 6.24** можно прямо на сайте [MGP](#). За подробной информацией обращаться по телефону [+7 \(495\) 797-07-74](tel:+7(495)797-07-74), [+7 \(903\) 797-07-74](tel:+7(903)797-07-74).